



RIKSREVISIONEN

Bilaga till granskningsrapport

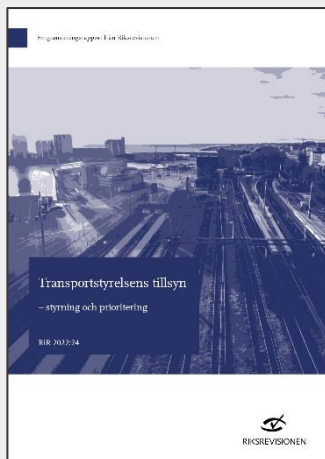
Datum: 2022-11-02

Diarienummer: 3.1.1-2021-1033

RiR 2022:24

Bilaga 1

Enkätundersökning



Transportstyrelsens tillsyn – styrning och prioritering

Metodbeskrivning för enkätundersökningen i granskningen

Enkätundersökningen var riktad till de tjänstepersoner som genomför tillsynen på Transportstyrelsen (inspektörerna). Enkätfrågorna och svaren redovisas i denna bilaga uppdelat på vilket trafikslag respondenterna arbetar med. Fritextsvaren i enkäten publiceras inte med hänvisning till statistiksekretess.

Enkätens urval var personer som

1. arbetar mer än 25 % av sin arbetstid med tillsyn på Transportstyrelsen och
2. arbetar på någon av avdelningarna Sjöfart–Luftfart eller Väg–Järnväg.

Det urvalet gav totalt 230 personer som enkäten skickades till 2022-04-05.

E-postadresserna till de potentiella respondenterna sammanställdes av Transportstyrelsen utifrån de kriterier som uppställts av oss. Vi skickade ut två påminnelser till respondenterna, och sista svarsdagen var 2022-04-20. Enkäten genomfördes med enkätverktyget Webropol. Totalt 190 personer svarade på enkäten. Elva personer föll ur enkäten som en följd av att deras svar på bakgrundsfrågorna visade att de inte arbetade med tillsyn alls eller gjorde det mindre än 25 procent av arbetstiden. Om de som inte arbetar i tillräcklig utsträckning med tillsyn räknas bort ur populationen var svarsfrekvensen 81,7 procent (179 av 219). Av de 179 personer som svarade arbetar 69 personer inom vägtrafik, 19 personer inom järnväg, 19 inom sjöfart, 70 personer inom luftfart och 2 personer arbetar trafikslagsövergripande. Antalet svar från de olika trafikslagen reflekterar ganska väl hur många som arbetar med tillsyn inom respektive trafikslag, med undantag för sjöfarten där svarsfrekvensen var lägre, ungefär 65 procent.

Försättsblad till enkäten

Stort tack för att du svarar på den här enkäten!

Dina erfarenheter är viktiga

Riksrevisionen granskar just nu om Transportstyrelsens tillsynsverksamhet bedrivs effektivt och om de tillsynsåtgärder som ger mest nytta är prioriterade.

Som ett led i undersökningen skickar vi nu en enkät till alla på avdelningarna VJ och SL som arbetar minst en fjärdedel av sin arbetstid med tillsyn. Med enkäten vill vi få en fördjupad bild av hur förutsättningarna för tillsynsverksamheten ser ut för dig som arbetar i den operativa verksamheten.

Eftersom Transportstyrelsen bedriver tillsyn inom ett stort antal områden kan vissa frågor vara mindre relevanta för den tillsyn just du arbetar med. Då finns det möjlighet att inte svara.

Frågorna i enkäten ställs utifrån de erfarenheter som du har av tillsynen inom ditt tillsynsområde. Arbetar du med tillsyn på flera områden? **Välj då ett tillsynsområde och svara utifrån det.** På flera ställen finns möjlighet att ge fritextsvar. Där får du gärna ange om det finns skillnader mellan olika tillsynsområden som du arbetar med.

I slutet av enkäten finns en öppen fritextfråga där du kan uppge information som kan ha värde för granskningen och som inte framkommit av dina tidigare svar i enkäten.

Så här kommer vi att behandla svaren på enkäten

I den kommande granskningsrapporten, som enligt planerna ska publiceras i november, kommer vi att hänvisa till svaren på enkäten på en aggregerad nivå och eventuellt ange exempel från fritextsvaren. Vi kommer inte kunna koppla inkomna svar till enskilda personer eller mailadresser. Uppgifter som du lämnar kan komma att skyddas av så kallad statistiksekretess enligt 24 kap. 8 § offentlighets- och sekretesslagen (2009:400). Svaren hanteras endast av de personer som arbetar med granskningen. Riksrevisionen är personuppgiftsansvarig för de personuppgifter som behandlas i samband med enkäten. Alla personuppgifter, t.ex. mailadresser, kommer att raderas när enkäten har bearbetats färdigt. Allmän information om hur Riksrevisionen hanterar personuppgifter hittar du här: [Så hanterar Riksrevisionen personuppgifter](#)

Vi är tacksamma om du svarar så fort som möjligt och senast den 20/4 2022.

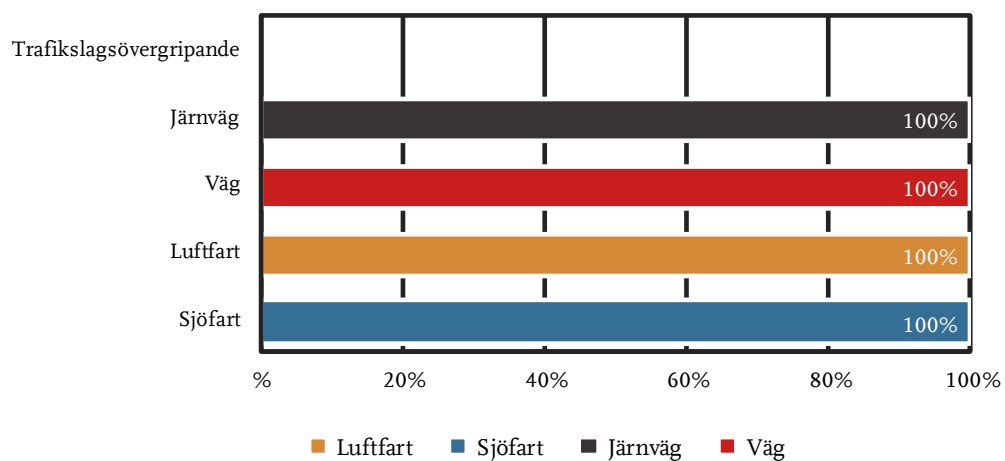
Om du har frågor, kontakta granskningens projektledare.

Enkät om Transportstyrelsens tillsyn

Visar 179 respondenter av undersökningens totalt 190 respondenter

1. Vilket trafikslag arbetar du huvudsakligen med?

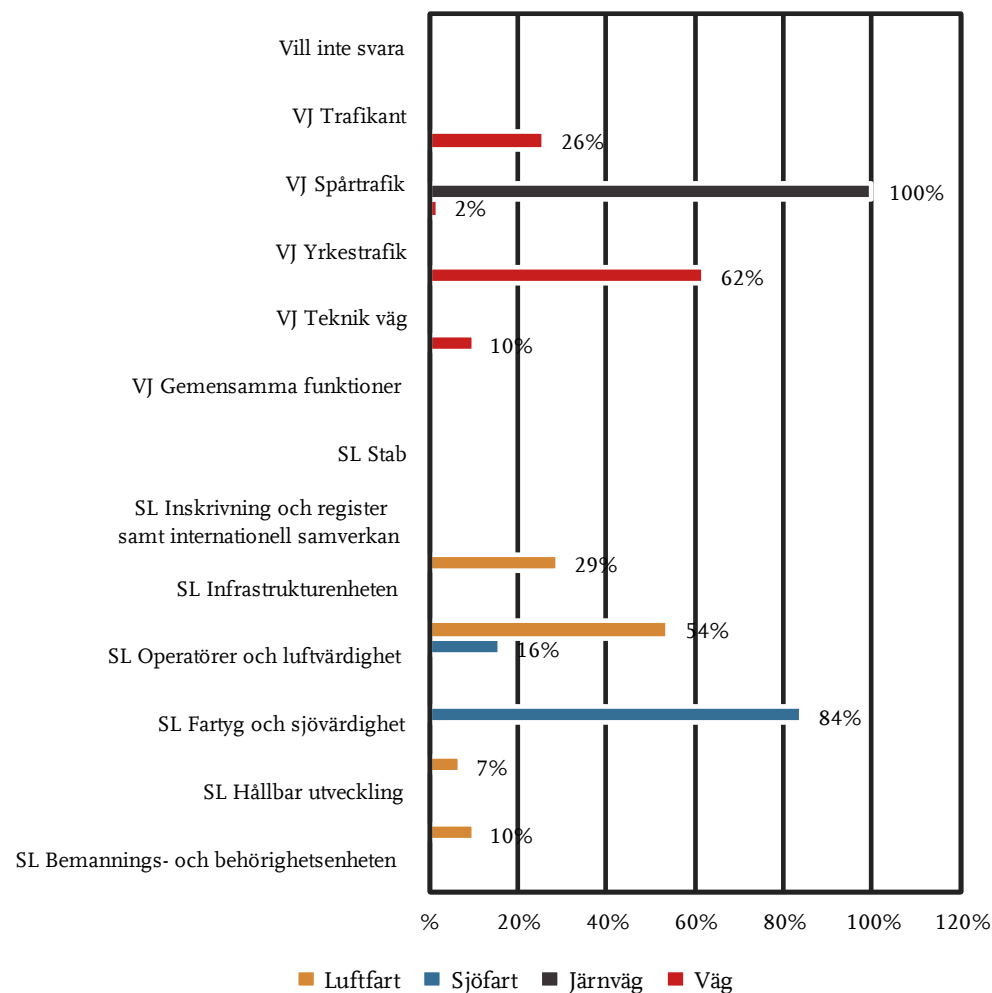
Antal svar: 179



	Väg		Järnväg		Sjöfart		Luftfart		Totalt
	n	Procent	n	Procent	n	Procent	n	Procent	
Sjöfart	0	0,0	0	0,0	19	100,0	0	0,0	19
Luftfart	0	0,0	0	0,0	0	0,0	70	100,0	70
Väg	69	100,0	0	0,0	0	0,0	0	0,0	69
Järnväg	0	0,0	19	100,0	0	0,0	0	0,0	19
Trafikslags- övergripande	0	0,0	0	0,0	0	0,0	0	0,0	0
Totalt	69		19		19		70		177

2. Vilken enhet arbetar du på?

Antal svar: 179



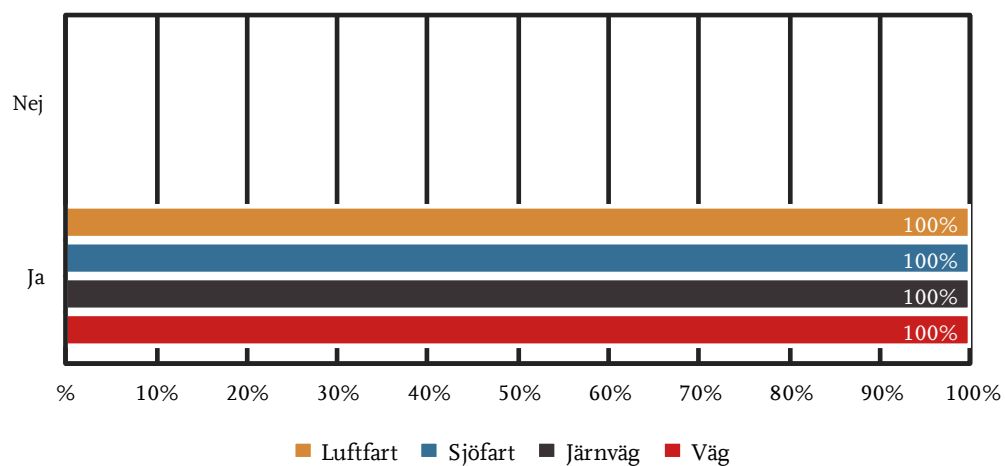
	Väg		Järnväg		Sjöfart		Luftfart		Totalt
	n	Procent	n	Procent	n	Procent	n	Procent	
SL Bemannings- och behörighetsenheten	0	0,0	0	0,0	0	0,0	7	10,0	7
SL Hållbar utveckling	0	0,0	0	0,0	0	0,0	5	7,1	5
SL Fartyg och sjövärdighet	0	0,0	0	0,0	16	84,2	0	0,0	16
SL Operatörer och luftvärdighet	0	0,0	0	0,0	3	15,8	38	54,3	41
SL Infrastrukturenheten	0	0,0	0	0,0	0	0,0	20	28,6	20

	Väg		Järnväg		Sjöfart		Luftfart		Totalt
	n	Procent	n	Procent	n	Procent	n	Procent	
SL Inskrivning och register samt internationell samverkan	0	0,0	0	0,0	0	0,0	0	0,0	0
SL Stab	0	0,0	0	0,0	0	0,0	0	0,0	0
VJ Gemensamma funktioner	0	0,0	0	0,0	0	0,0	0	0,0	0
VJ Teknik väg	7	10,1	0	0,0	0	0,0	0	0,0	7
VJ Yrkestrafik	43	62,3	0	0,0	0	0,0	0	0,0	43
VJ Spårtrafik	1	1,5	19	100,0	0	0,0	0	0,0	20
VJ Trafikant	18	26,1	0	0,0	0	0,0	0	0,0	18
Vill inte svara	0	0,0	0	0,0	0	0,0	0	0,0	0
Totalt	69		19		19		70		177

3. Arbetar du med tillsyn?

Om du svarar nej kommer enkäten att avslutas.

Antal svar: 179

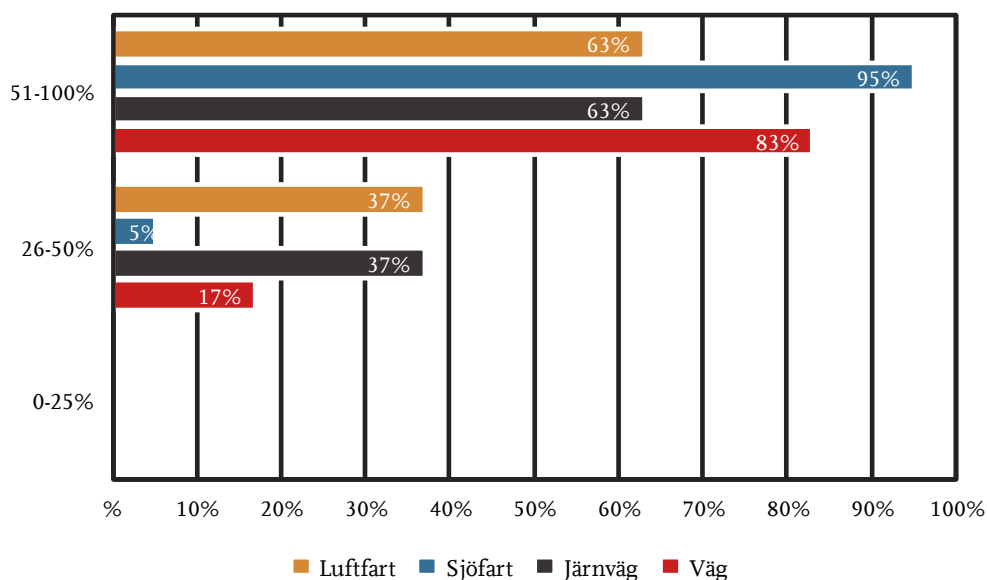


	Väg		Järnväg		Sjöfart		Luftfart		Totalt
	n	Procent	n	Procent	n	Procent	n	Procent	
Ja	69	100,0	19	100,0	19	100,0	70	100,0	177
Nej	0	0,0	0	0,0	0	0,0	0	0,0	0
Totalt	69		19		19		70		177

4. Hur stor del av din arbetstid arbetar du med tillsyn?

Om du svarar 0–25 % kommer enkäten att avslutas.

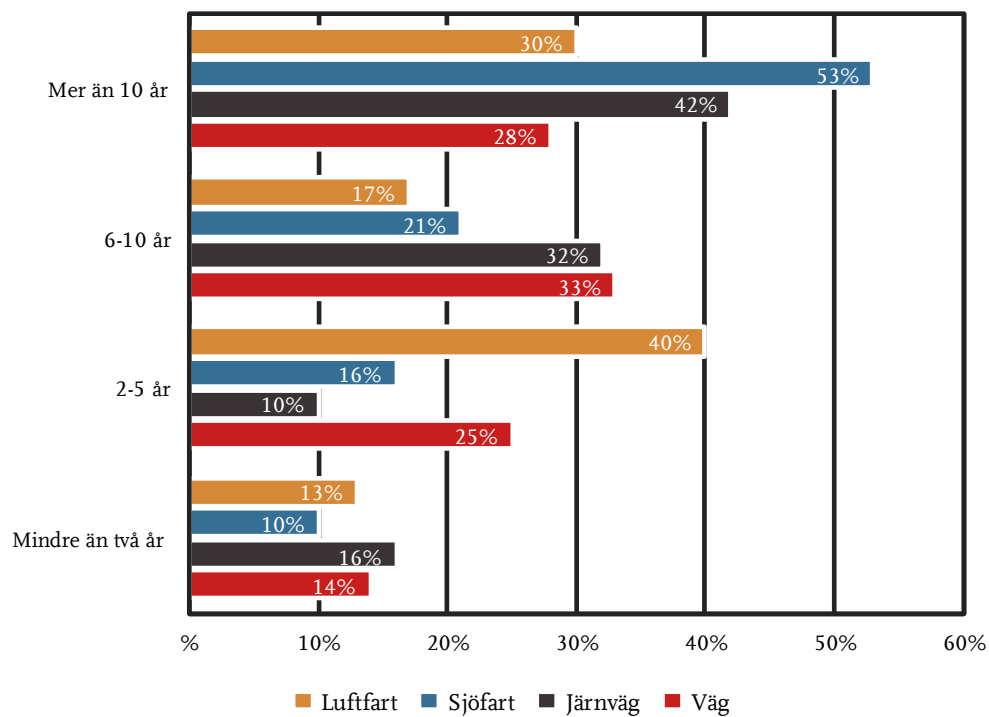
Antal svar: 179



	Väg		Järnväg		Sjöfart		Luftfart		Totalt
	n	Procent	n	Procent	n	Procent	n	Procent	
0–25	0	0,0	0	0,0	0	0,0	0	0,0	0
26–50	12	17,4	7	36,8	1	5,3	26	37,1	46
51–100	57	82,6	12	63,2	18	94,7	44	62,9	131
Totalt	69		19		19		70		177

5. Hur länge har du varit anställd på Transportstyrelsen?

Antal svar: 179

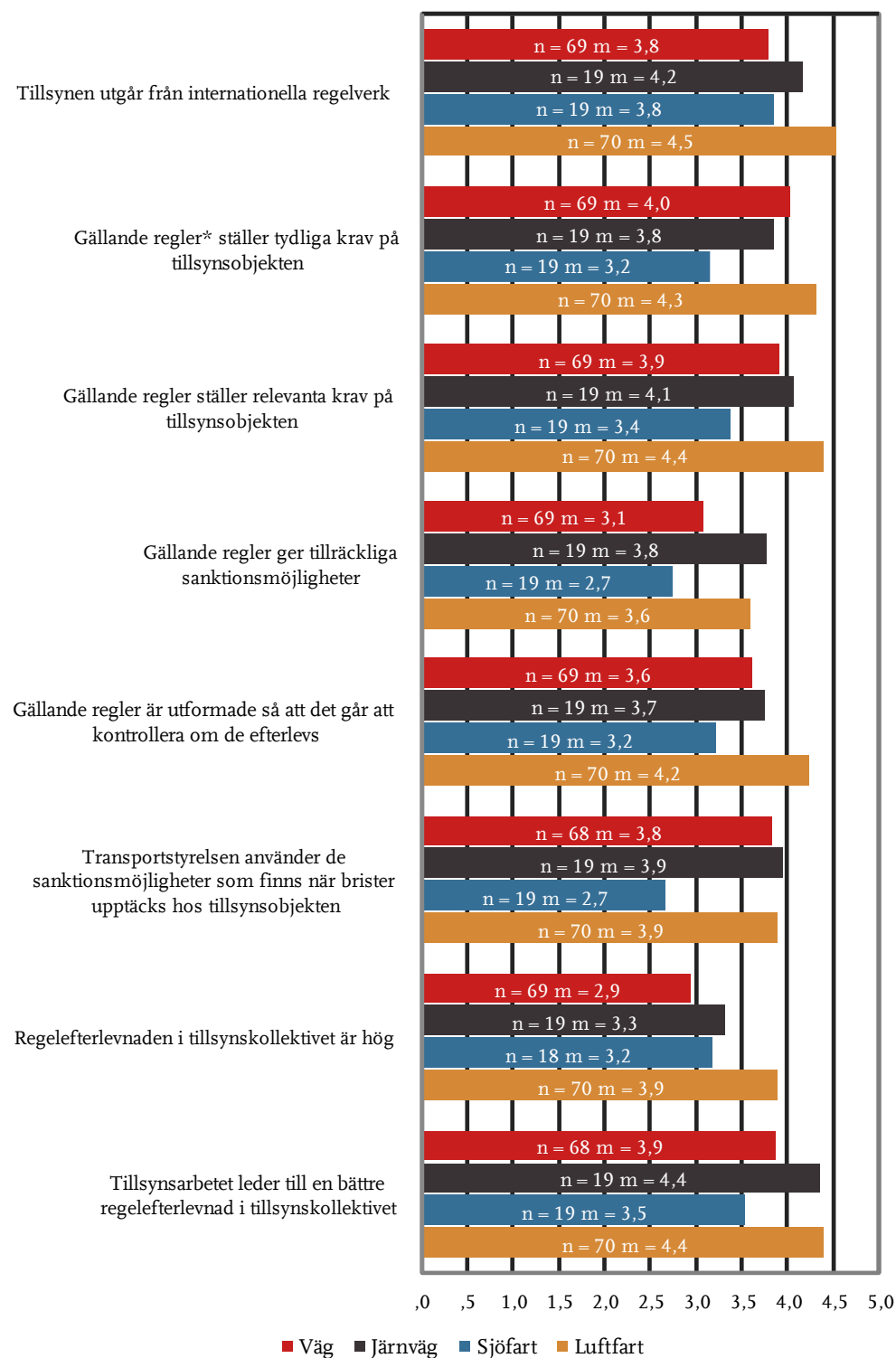


	Väg		Järnväg		Sjöfart		Luftfart		Totalt
	n	Procent	n	Procent	n	Procent	n	Procent	
Mindre än två år	10	14,5	3	15,8	2	10,5	9	12,9	24
2-5 år	17	24,7	2	10,5	3	15,8	28	40,0	50
6-10 år	23	33,3	6	31,6	4	21,1	12	17,1	45
Mer än 10 år	19	27,5	8	42,1	10	52,6	21	30,0	58
Totalt	69		19		19		70		177

6. Instämmer du i följande påståenden om ditt tillsynsområde?

* Med gällande regler menas lagar, förordningar, externa/interna myndighetsföreskrifter.

Antal svar: 179



Tillsynen utgår från internationella regelverk

	Instämmer inte alls	Instämmer knappt	Instämmer delvis	Instämmer huvudsakligen	Instämmer helt	Vet ej - Ej relevant	Medel- värde	Median
Väg	11,6%	8,7%	10,2%	21,7%	42,0%	5,8%	3,8	4,0
Järnväg	0,0%	0,0%	21,1%	42,1%	36,8%	0,0%	4,2	4,0
Sjöfart	5,2%	0,0%	31,6%	31,6%	31,6%	0,0%	3,8	4,0
Luftfart	1,4%	0,0%	0,0%	41,4%	57,2%	0,0%	4,5	5,0

Gällande regler* ställer tydliga krav på tillsynsobjekten

	Instämmer inte alls	Instämmer knappt	Instämmer delvis	Instämmer huvudsakligen	Instämmer helt	Vet ej - Ej relevant	Medel- värde	Median
Väg	1,5%	0,0%	24,6%	43,5%	30,4%	0,0%	4,0	4,0
Järnväg	0,0%	5,3%	21,0%	57,9%	15,8%	0,0%	3,8	4,0
Sjöfart	15,8%	21,0%	21,1%	15,8%	26,3%	0,0%	3,2	3,0
Luftfart	0,0%	0,0%	11,4%	45,7%	42,9%	0,0%	4,3	4,0

Gällande regler ställer relevanta krav på tillsynsobjekten

	Instämmer inte alls	Instämmer knappt	Instämmer delvis	Instämmer huvudsakligen	Instämmer helt	Vet ej - Ej relevant	Medel- värde	Median
Väg	0,0%	1,5%	29,0%	47,8%	21,7%	0,0%	3,9	4,0
Järnväg	0,0%	0,0%	21,1%	52,6%	26,3%	0,0%	4,1	4,0
Sjöfart	10,5%	5,3%	42,1%	21,0%	21,1%	0,0%	3,4	3,0
Luftfart	0,0%	0,0%	4,3%	51,4%	44,3%	0,0%	4,4	4,0

Gällande regler ger tillräckliga sanktionsmöjligheter

	Instämmer inte alls	Instämmer knappt	Instämmer delvis	Instämmer huvudsakligen	Instämmer helt	Vet ej - Ej relevant	Medel- värde	Median
Väg	8,7%	20,3%	30,4%	24,6%	10,2%	5,8%	3,1	3,0
Järnväg	0,0%	10,5%	15,8%	47,4%	15,8%	10,5%	3,8	4,0
Sjöfart	15,8%	31,6%	26,3%	15,8%	10,5%	0,0%	2,7	3,0
Luftfart	4,3%	7,1%	25,7%	47,1%	12,9%	2,9%	3,6	4,0

Gällande regler är utformade så att det går att kontrollera om de efterlevs

	Instämmer inte alls	Instämmer knappt	Instämmer delvis	Instämmer huvudsakligen	Instämmer helt	Vet ej - Ej relevant	Medel- värde	Median
Väg	1,5%	11,6%	24,6%	47,8%	13,0%	1,5%	3,6	4,0
Järnväg	0,0%	10,5%	15,8%	63,2%	10,5%	0,0%	3,7	4,0
Sjöfart	10,5%	15,8%	31,6%	26,3%	15,8%	0,0%	3,2	3,0
Luftfart	0,0%	0,0%	7,2%	61,4%	31,4%	0,0%	4,2	4,0

Transportstyrelsen använder de sanktionsmöjligheter som finns när brister upptäcks hos tillsynsobjekten

	Instämmer inte alls	Instämmer knappt	Instämmer delvis	Instämmer huvudsakligen	Instämmer helt	Vet ej - Ej relevant	Medel- värde	Median
Väg	3,0%	8,8%	19,1%	36,8%	29,4%	2,9%	3,8	4,0
Järnväg	5,2%	5,3%	5,3%	42,1%	26,3%	15,8%	3,9	4,0
Sjöfart	15,8%	31,6%	26,3%	10,5%	10,5%	5,3%	2,7	2,5
Luftfart	1,4%	8,6%	17,2%	41,4%	27,1%	4,3%	3,9	4,0

Regelefterlevnaden i tillsynskollektivet är hög

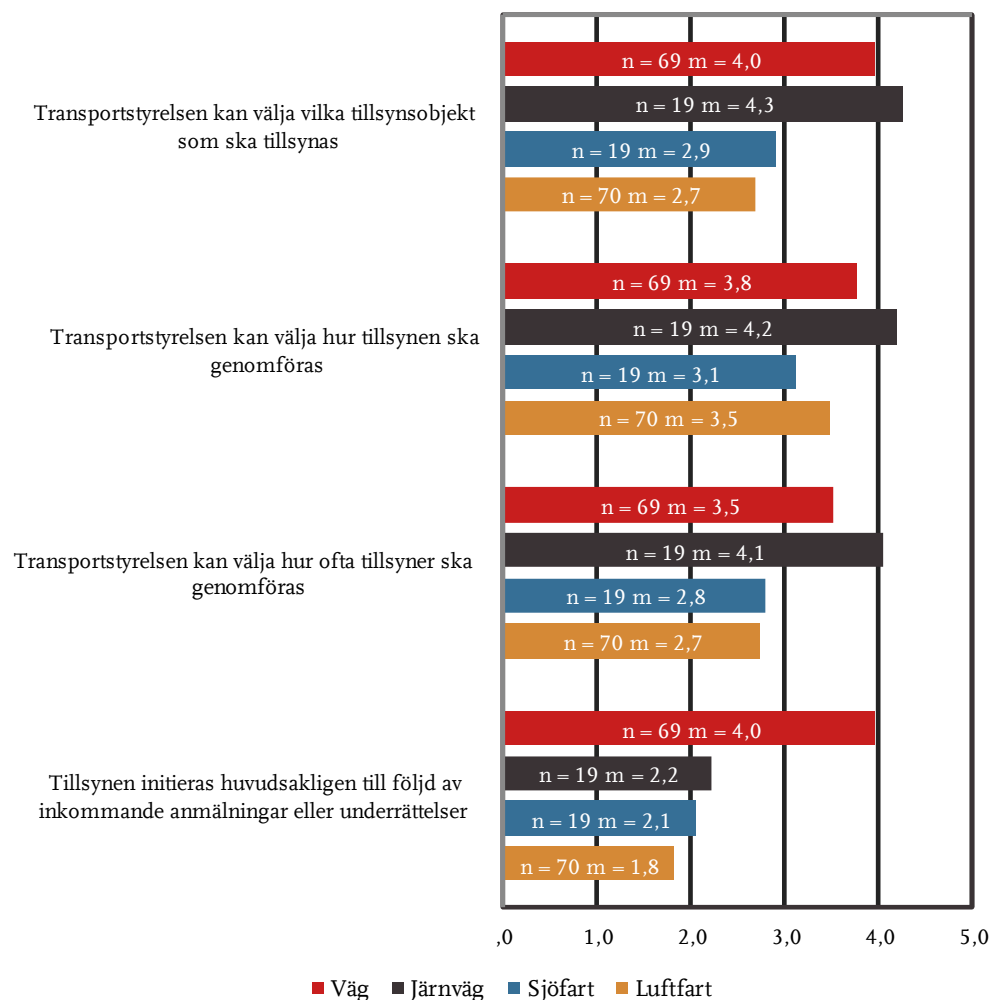
	Instämmer inte alls	Instämmer knappt	Instämmer delvis	Instämmer huvudsakligen	Instämmer helt	Vet ej - Ej relevant	Medel- värde	Median
Väg	4,4%	21,7%	43,5%	13,0%	5,8%	11,6%	2,9	3,0
Järnväg	0,0%	5,3%	57,9%	36,8%	0,0%	0,0%	3,3	3,0
Sjöfart	0,0%	27,8%	33,3%	33,3%	5,6%	0,0%	3,2	3,0
Luftfart	0,0%	1,4%	20,0%	67,2%	11,4%	0,0%	3,9	4,0

Tillsynsarbetet leder till en bättre regelefterlevnad i tillsynskollektivet

	Instämmer inte alls	Instämmer knappt	Instämmer delvis	Instämmer huvudsakligen	Instämmer helt	Vet ej - Ej relevant	Medel- värde	Median
Väg	0,0%	1,5%	33,8%	33,8%	23,5%	7,4%	3,9	4,0
Järnväg	0,0%	0,0%	0,0%	63,2%	36,8%	0,0%	4,4	4,0
Sjöfart	5,2%	15,8%	31,6%	15,8%	31,6%	0,0%	3,5	3,0
Luftfart	0,0%	1,4%	8,6%	38,6%	51,4%	0,0%	4,4	5,0

7. Instämmer du i följande påståenden om ditt tillsynsområde?

Antal svar: 179



Transportstyrelsen kan välja vilka tillsynsobjekt som ska tillsynas

	Instämmer inte alls	Instämmer knappt	Instämmer delvis	Instämmer huvudsakligen	Instämmer helt	Vet ej - Ej relevant	Medelvärde	Median
Väg	5,8%	1,5%	18,8%	36,2%	36,2%	1,5%	4,0	4,0
Järnväg	0,0%	0,0%	21,0%	31,6%	47,4%	0,0%	4,3	4,0
Sjöfart	15,8%	5,2%	57,9%	15,8%	5,3%	0,0%	2,9	3,0
Luftfart	25,7%	17,1%	28,6%	20,0%	8,6%	0,0%	2,7	3,0

Transportstyrelsen kan välja hur tillsynen ska genomföras

	Instämmer inte alls	Instämmer knappt	Instämmer delvis	Instämmer huvudsakligen	Instämmer helt	Vet ej - Ej relevant	Medel- värde	Median
Väg	2,9%	5,8%	27,5%	39,1%	24,7%	0,0%	3,8	4,0
Järnväg	0,0%	0,0%	21,1%	36,8%	42,1%	0,0%	4,2	4,0
Sjöfart	5,3%	10,5%	57,9%	21,0%	5,3%	0,0%	3,1	3,0
Luftfart	2,9%	10,0%	35,7%	38,6%	12,8%	0,0%	3,5	4,0

Transportstyrelsen kan välja hur ofta tillsyner ska genomföras

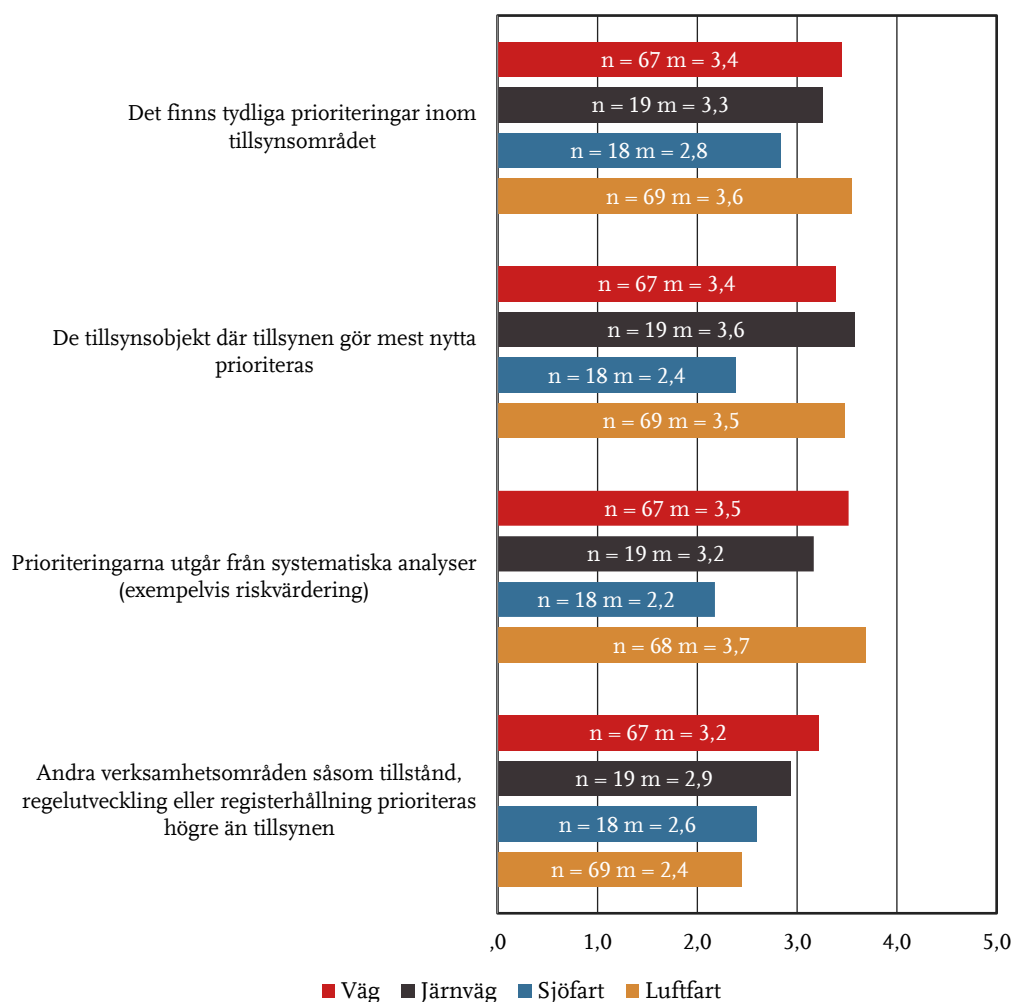
	Instämmer inte alls	Instämmer knappt	Instämmer delvis	Instämmer huvudsakligen	Instämmer helt	Vet ej - Ej relevant	Medel- värde	Median
Väg	8,7%	4,3%	37,7%	21,7%	26,1%	1,5%	3,5	3,0
Järnväg	0,0%	10,5%	15,8%	26,3%	42,1%	5,3%	4,1	4,0
Sjöfart	5,3%	26,3%	52,6%	15,8%	0,0%	0,0%	2,8	3,0
Luftfart	14,3%	24,3%	40,0%	17,1%	4,3%	0,0%	2,7	3,0

Tillsynen initieras huvudsakligen till följd av inkommande anmälningar eller underrättelser

	Instämmer inte alls	Instämmer knappt	Instämmer delvis	Instämmer huvudsakligen	Instämmer helt	Vet ej - Ej relevant	Medel- värde	Median
Väg	2,9%	8,7%	18,9%	27,5%	42,0%	0,0%	4,0	4,0
Järnväg	31,6%	26,3%	36,8%	0,0%	5,3%	0,0%	2,2	2,0
Sjöfart	21,1%	52,6%	26,3%	0,0%	0,0%	0,0%	2,1	2,0
Luftfart	44,3%	31,4%	18,6%	1,4%	1,4%	2,9%	1,8	2,0

8. Instämmer du i följande påståenden om ditt tillsynsområde?

Antal svar: 175



Det finns tydliga prioriteringar inom tillsynsområdet

	Instämmer inte alls	Instämmer knappt	Instämmer delvis	Instämmer huvudsakligen	Instämmer helt	Vet ej - ej relevant	Medelvärde	Median
Väg	3,0%	13,4%	26,9%	49,2%	7,5%	0,0%	3,4	4,0
Järnväg	5,2%	15,8%	31,6%	42,1%	5,3%	0,0%	3,3	3,0
Sjöfart	16,7%	11,1%	44,4%	27,8%	0,0%	0,0%	2,8	3,0
Luftfart	1,5%	4,3%	37,7%	50,7%	5,8%	0,0%	3,6	4,0

De tillsynsobjekt där tillsynen gör mest nytta prioriteras

	Instämmer inte alls	Instämmer knappt	Instämmer delvis	Instämmer huvudsakligen	Instämmer helt	Vet ej - ej relevant	Medel- värde	Median
Väg	3,0%	11,9%	35,8%	34,3%	10,5%	4,5%	3,4	3,0
Järnväg	0,0%	15,8%	21,1%	52,6%	10,5%	0,0%	3,6	4,0
Sjöfart	27,8%	16,7%	44,4%	11,1%	0,0%	0,0%	2,4	3,0
Luftfart	0,0%	13,0%	36,2%	37,7%	11,6%	1,5%	3,5	3,5

Prioriteringarna utgår från systematiska analyser (exempelvis riskvärdering)

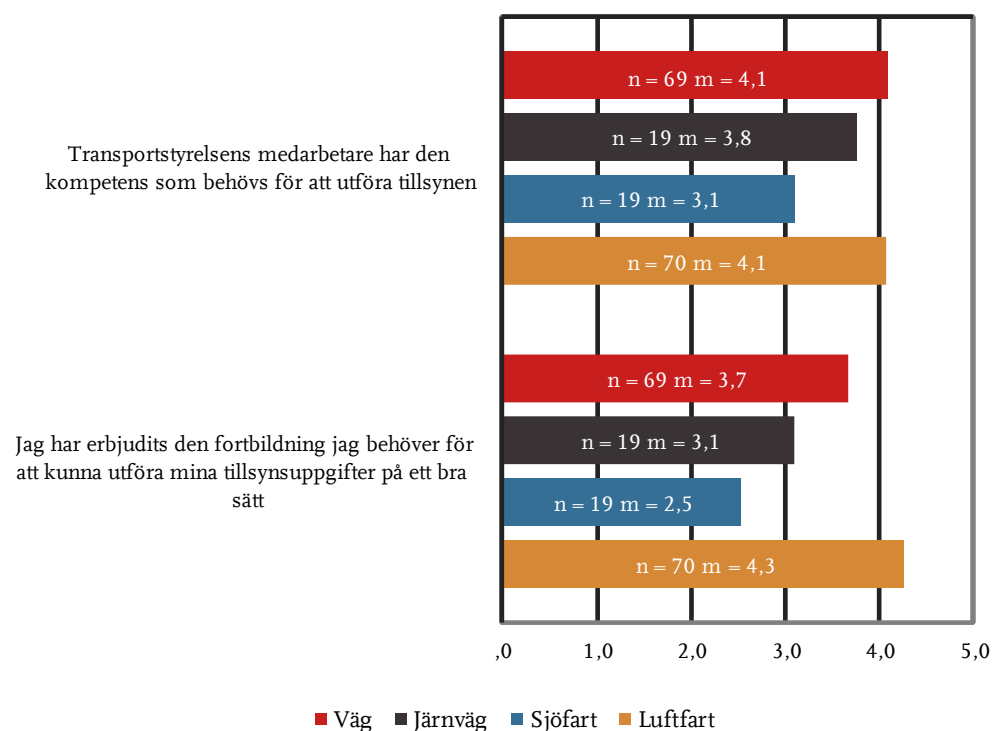
	Instämmer inte alls	Instämmer knappt	Instämmer delvis	Instämmer huvudsakligen	Instämmer helt	Vet ej - ej relevant	Medel- värde	Median
Väg	8,9%	7,5%	25,4%	28,3%	22,4%	7,5%	3,5	4,0
Järnväg	5,3%	15,8%	42,1%	21,0%	10,5%	5,3%	3,2	3,0
Sjöfart	22,2%	33,3%	38,9%	0,0%	0,0%	5,6%	2,2	2,0
Luftfart	1,5%	13,2%	19,1%	45,6%	19,1%	1,5%	3,7	4,0

Andra verksamhetsområden såsom tillstånd, regelutveckling eller registerhållning prioriteras högre än tillsynen

	Instämmer inte alls	Instämmer knappt	Instämmer delvis	Instämmer huvudsakligen	Instämmer helt	Vet ej - ej relevant	Medel- värde	Median
Väg	10,5%	17,9%	19,4%	14,9%	20,9%	16,4%	3,2	3,0
Järnväg	5,3%	31,6%	21,0%	15,8%	10,5%	15,8%	2,9	3,0
Sjöfart	27,8%	11,1%	16,7%	22,2%	5,5%	16,7%	2,6	3,0
Luftfart	17,4%	33,3%	31,9%	7,2%	4,4%	5,8%	2,4	2,0

9. Instämmer du i följande påståenden om ditt tillsynsområde?

Antal svar: 179



Transportstyrelsens medarbetare har den kompetens som behövs för att utföra tillsynen

	Instämmer inte alls	Instämmer knappt	Instämmer delvis	Instämmer huvudsakligen	Instämmer helt	Vet ej - Ej relevant	Medelvärde	Median
Väg	1,5%	1,5%	18,8%	40,6%	36,2%	1,4%	4,1	4,0
Järnväg	0,0%	5,3%	21,1%	52,6%	10,5%	10,5%	3,8	4,0
Sjöfart	10,5%	15,8%	36,9%	26,3%	10,5%	0,0%	3,1	3,0
Luftfart	0,0%	7,2%	7,1%	55,7%	30,0%	0,0%	4,1	4,0

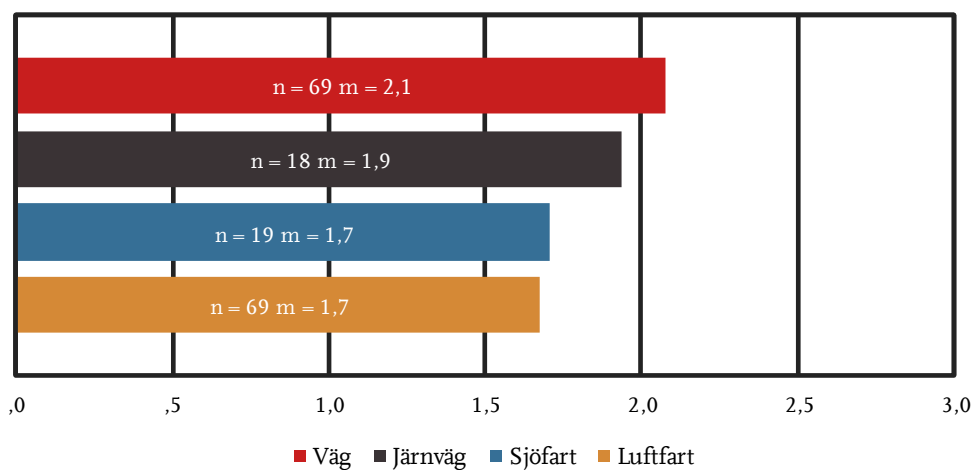
Jag har erbjudits den fortbildning jag behöver för att kunna utföra mina tillsynsuppgifter på ett bra sätt

	Instämmer inte alls	Instämmer knappt	Instämmer delvis	Instämmer huvudsakligen	Instämmer helt	Vet ej - Ej relevant	Medelvärde	Median
Väg	5,8%	16,0%	11,6%	39,1%	27,5%	0,0%	3,7	4,0
Järnväg	0,0%	36,8%	31,6%	15,8%	15,8%	0,0%	3,1	3,0
Sjöfart	21,0%	31,6%	26,3%	15,8%	5,3%	0,0%	2,5	2,0
Luftfart	1,4%	2,9%	10,0%	38,6%	47,1%	0,0%	4,3	4,0

10. Samverkar ni med andra myndigheter inom ditt tillsynsområde?

Samverkan kan till exempel innebära att myndigheter delar information med varandra eller genomför en inspektion gemensamt. Observera att inhämtande av information och dylikt från myndigheter ni tillsynar inte omfattas av denna fråga.

Antal svar: 177

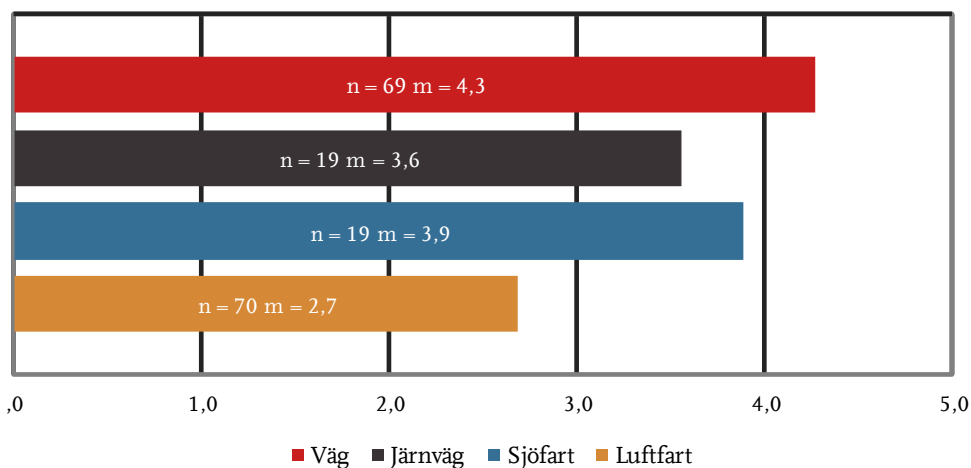


	Ingen samverkan	Viss samverkan	Omfattande samverkan	Vet ej - Ej relevant	Medelvärde	Median
Väg	7,2%	73,9%	14,5%	4,4%	2,1	2,0
Järnväg	11,1%	72,2%	5,6%	11,1%	1,9	2,0
Sjöfart	31,6%	52,6%	5,3%	10,5%	1,7	2,0
Luftfart	36,2%	52,2%	5,8%	5,8%	1,7	2,0

11. Instämmer du i följande påstående om ditt tillsynsområde?

Antal svar: 179

Det behövs mer samverkan med andra myndigheter

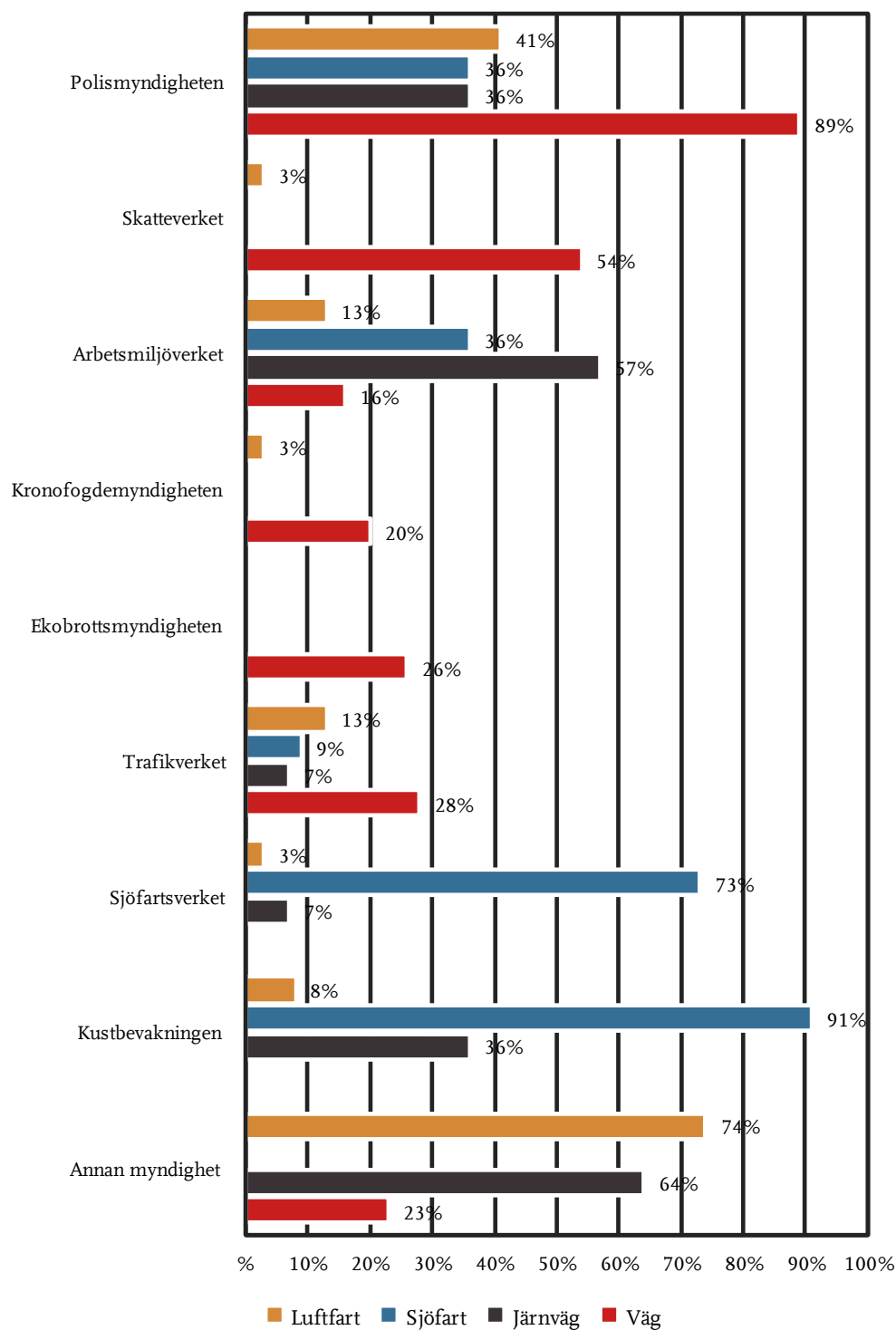


	Instämmer inte alls	Instämmer knappt	Instämmer delvis	Instämmer huvudsakligen	Instämmer helt	Vet ej - Ej relevant	Medelvärde	Median
Väg	0,0%	4,4%	18,8%	20,3%	53,6%	2,9%	4,3	5,0
Järnväg	0,0%	5,3%	47,4%	10,5%	21,0%	15,8%	3,6	3,0
Sjöfart	5,2%	5,3%	15,8%	36,8%	31,6%	5,3%	3,9	4,0
Luftfart	14,3%	30,0%	25,7%	12,8%	8,6%	8,6%	2,7	3,0

12. Vilka myndigheter är det som ni samverkar med i tillsynsarbetet?

Du kan välja flera alternativ

Antal svar: 127, Valda alternativ: 275



	Väg		Järnväg		Sjöfart		Luftfart		Totalt
	n	Procent	n	Procent	n	Procent	n	Procent	
Polismyndigheten	54	88,5	5	35,7	4	36,4	16	41,0	79
Skatteverket	33	54,1	0	0,0	0	0,0	1	2,6	34
Arbetsmiljöverket	10	16,4	8	57,1	4	36,4	5	12,8	27
Kronofogdemyndigheten	12	19,7	0	0,0	0	0,0	1	2,6	13
Ekobrottsmyndigheten	16	26,2	0	0,0	0	0,0	0	0,0	16
Trafikverket	17	27,9	1	7,1	1	9,1	5	12,8	24
Sjöfartsverket	0	0,0	1	7,1	8	72,7	1	2,6	10
Kustbevakningen	0	0,0	5	35,7	10	90,9	3	7,7	18
Annan myndighet	14	23,0	9	64,3	0	0,0	29	74,4	52
Totalt	156		29		27		61		273

Fritextsvar

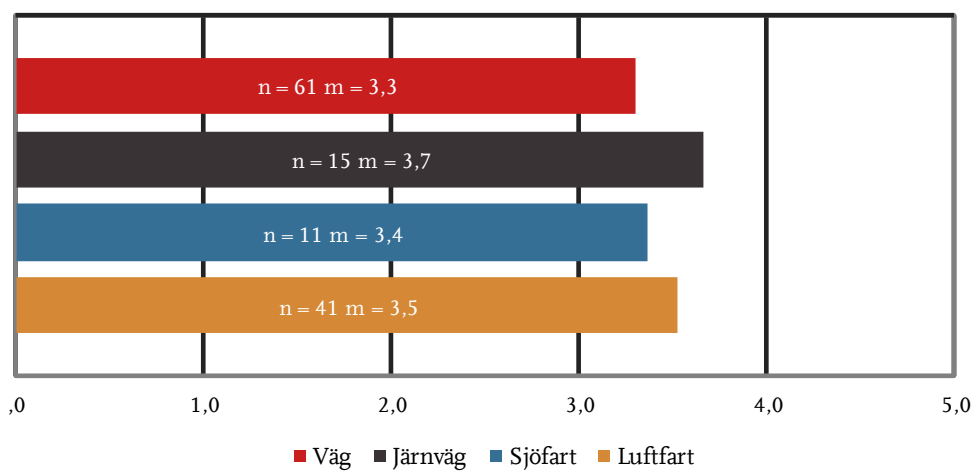
Alternativets namn	Text
Annan myndighet	FMW och CSEC
Annan myndighet	Skolverket och Skolinspektionen
Annan myndighet	Åklagarmyndigheteten
Annan myndighet	Migrationsverket, Kriminalvården
Annan myndighet	DIGG, Energimyndigheten, SKR
Annan myndighet	Skolverket, Skolinspektionen samt Arbetsförmedlingen
Annan myndighet	Skolverket och Skolinspektionen
Annan myndighet	Skolverket, Skolinspektionen, Arbetsförmedlingen, Försvarsmakten
Annan myndighet	Skolverket/Skolinspektionen
Annan myndighet	Andra länders typgodkännandemyndigheter.
Annan myndighet	Skolverket
Annan myndighet	Skolverket och Skolinspektionen
Annan myndighet	Motsvarande myndigheter i andra medlemsländer
Annan myndighet	Skolverket och Skolinspektionen
Annan myndighet	Upplysningscentralen
Annan myndighet	Konkurrensverket
Annan myndighet	Länsstyrelser, Tullen, SSM,
Annan myndighet	Strålskyddsmyndigheten, Länsstyrelsen, Tullverket
Annan myndighet	Länsstyrelsen, Strålsäkerhetsmyndigheten
Annan myndighet	Konkurrensverket

Alternativets namn	Text
Annan myndighet	Konkurrensverket
Annan myndighet	Konkurrensverket
Annan myndighet	Försvarsmakten
Annan myndighet	Försvarsmakten
Annan myndighet	Motsvarande luftfartsmyndighet i andra EU-medlemsstater.
Annan myndighet	Militära flyginspektionen
Annan myndighet	Havkom
Annan myndighet	Försvarsmakten
Annan myndighet	MSB, SSM
Annan myndighet	Försvarsmakten
Annan myndighet	Europeiska luftfartsmyndigheter och Europeiska unionens byrå för luftfartssäkerhet
Annan myndighet	MSB
Annan myndighet	Andra länders luftfartsmyndigheter
Annan myndighet	MSB, Näringsdepartementet
Annan myndighet	Yrkehögskolemyndigheten (MYH)
Annan myndighet	Yrkehögskolemyndigheten (MYH)
Annan myndighet	Försvarsmakten, andra nationella tillsynsmyndigheter
Annan myndighet	MSB
Annan myndighet	Luffartsverket
Annan myndighet	PTS
Annan myndighet	Motsvarande myndighet i annat (nordiskt) land
Annan myndighet	Försvarsmakten
Annan myndighet	Försvarsmakten
Annan myndighet	Säkerhetspolisen
Annan myndighet	Tullverket
Annan myndighet	Utländska luftfartsmyndigheter
Annan myndighet	Försvarsmakten
Annan myndighet	Försvarsmakten, PTS
Annan myndighet	Statens Haverikommission

13. Hur väl instämmer du i följande påstående om ditt tillsynsområde?

Antal svar: 130

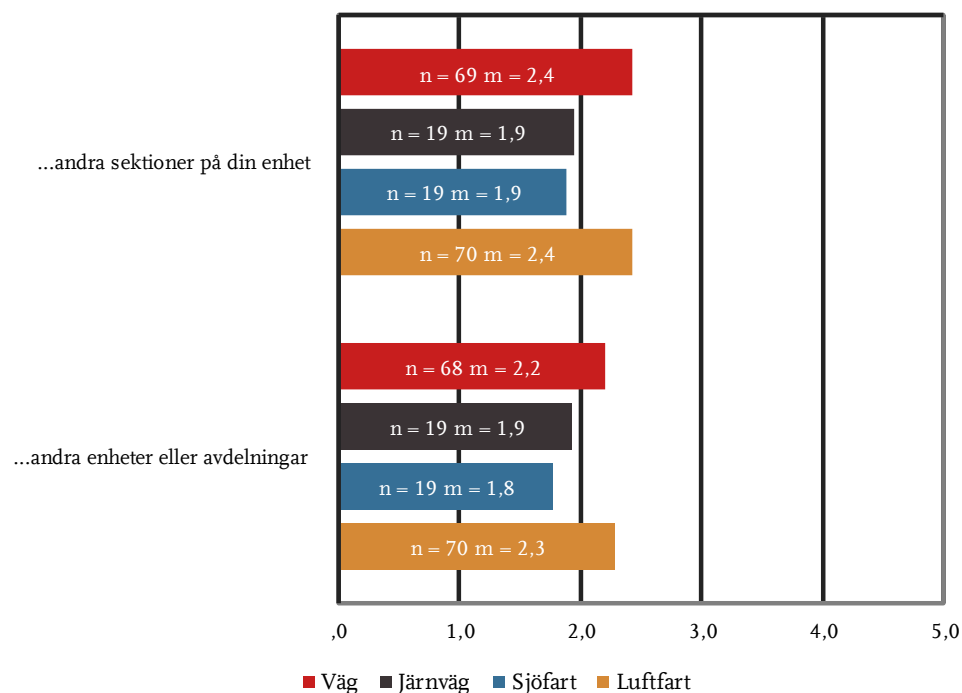
Samverkan med andra myndigheter fungerar bra



	Instämmer inte alls	Instämmer knappt	Instämmer delvis	Instämmer huvudsakligen	Instämmer helt	Vet ej - Ej relevant	Medelvärde	Median
Väg	4,9%	3,3%	47,5%	31,2%	4,9%	8,2%	3,3	3,0
Järnväg	0,0%	6,7%	26,7%	33,3%	13,3%	20,0%	3,7	4,0
Sjöfart	9,1%	18,2%	9,1%	54,5%	9,1%	0,0%	3,4	4,0
Luftfart	0,0%	9,8%	26,8%	39,0%	7,3%	17,1%	3,5	4,0

14. Samverkar ni inom ditt tillsynsområde i tillräcklig utsträckning med personer från...

Antal svar: 179



...andra sektioner på din enhet

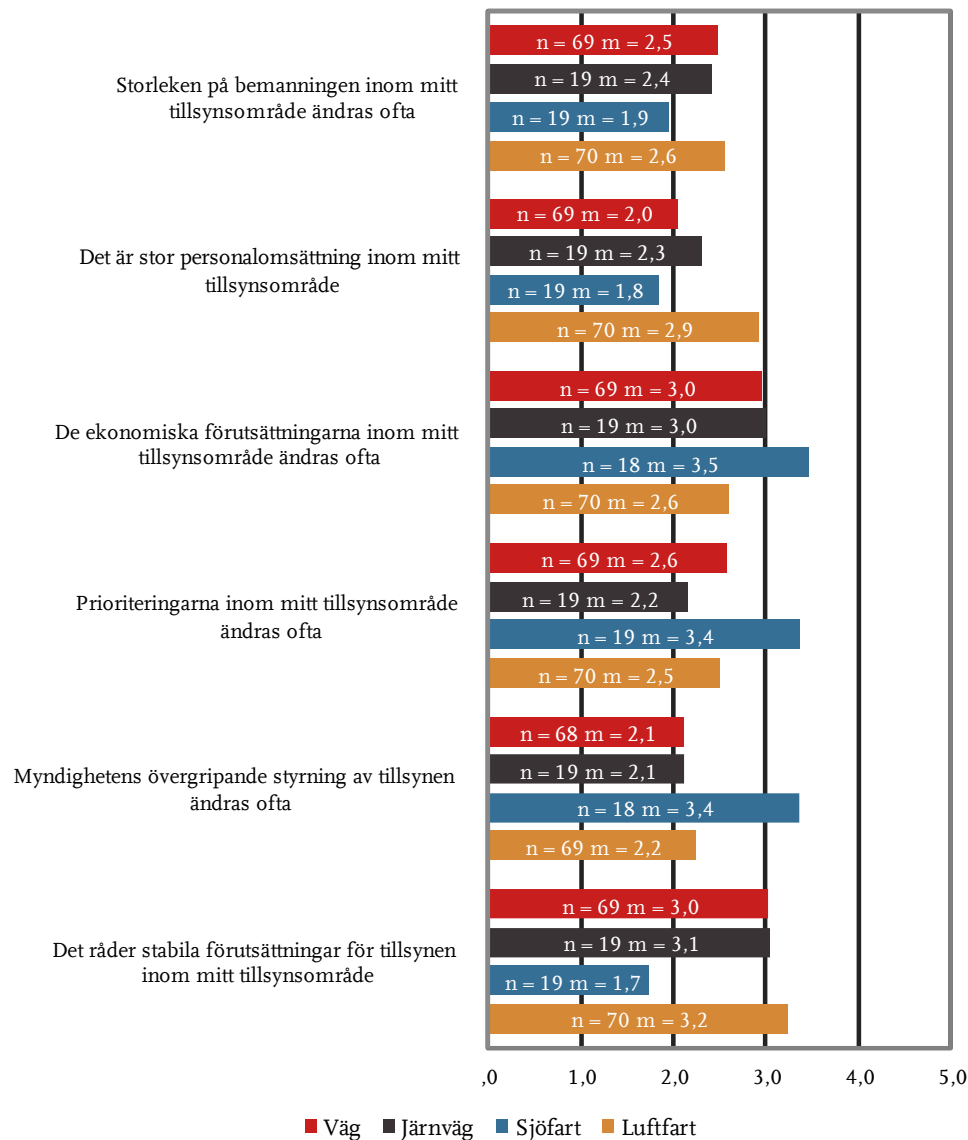
	För lite samverkan	Något för lite samverkan	Tillräcklig samverkan	Något för mycket samverkan	För mycket samverkan	Vet ej - Ej relevant	Medelvärde	Median
Väg	13,0%	31,9%	49,3%	2,9%	0,0%	2,9%	2,4	3,0
Järnväg	26,3%	52,6%	21,1%	0,0%	0,0%	0,0%	1,9	2,0
Sjöfart	31,6%	42,1%	21,0%	0,0%	0,0%	5,3%	1,9	2,0
Luftfart	11,4%	32,9%	54,3%	0,0%	0,0%	1,4%	2,4	3,0

...andra enheter eller avdelningar

	För lite samverkan	Något för lite samverkan	Tillräcklig samverkan	Något för mycket samverkan	För mycket samverkan	Vet ej - Ej relevant	Medelvärde	Median
Väg	19,1%	33,8%	33,8%	1,5%	0,0%	11,8%	2,2	2,0
Järnväg	21,0%	47,4%	15,8%	0,0%	0,0%	15,8%	1,9	2,0
Sjöfart	42,1%	26,3%	21,1%	0,0%	0,0%	10,5%	1,8	2,0
Luftfart	17,1%	32,9%	40,0%	1,4%	0,0%	8,6%	2,3	2,0

15. Instämmer du i följande påståenden?

Antal svar: 179



Storleken på bemanningen inom mitt tillsynsområde ändras ofta

	Instämmer inte alls	Instämmer knappt	Instämmer delvis	Instämmer huvudsakligen	Instämmer helt	Vet ej - Ej relevant	Medelvärde	Median
Väg	13,0%	47,8%	23,2%	7,3%	7,2%	1,5%	2,5	2,0
Järnväg	15,8%	36,9%	36,8%	10,5%	0,0%	0,0%	2,4	2,0
Sjöfart	47,4%	21,0%	21,1%	10,5%	0,0%	0,0%	1,9	2,0
Luftfart	14,3%	32,8%	32,8%	12,9%	2,9%	4,3%	2,6	3,0

Det är stor personalomsättning inom mitt tillsynsområde

	Instämmer inte alls	Instämmer knappt	Instämmer delvis	Instämmer huvudsakligen	Instämmer helt	Vet ej - Ej relevant	Medel- värde	Median
Väg	36,2%	31,9%	24,6%	5,8%	1,5%	0,0%	2,0	2,0
Järnväg	31,6%	21,0%	36,8%	5,3%	5,3%	0,0%	2,3	2,0
Sjöfart	36,8%	42,1%	21,1%	0,0%	0,0%	0,0%	1,8	2,0
Luftfart	10,0%	32,9%	28,6%	10,0%	17,1%	1,4%	2,9	3,0

De ekonomiska förutsättningarna inom mitt tillsynsområde ändras ofta

	Instämmer inte alls	Instämmer knappt	Instämmer delvis	Instämmer huvudsakligen	Instämmer helt	Vet ej - Ej relevant	Medel- värde	Median
Väg	10,2%	26,1%	24,6%	11,6%	15,9%	11,6%	3,0	3,0
Järnväg	15,8%	15,8%	21,0%	15,8%	15,8%	15,8%	3,0	3,0
Sjöfart	0,0%	11,1%	38,9%	16,6%	16,7%	16,7%	3,5	3,0
Luftfart	14,3%	31,4%	30,0%	11,4%	5,7%	7,2%	2,6	3,0

Prioriteringarna inom mitt tillsynsområde ändras ofta

	Instämmer inte alls	Instämmer knappt	Instämmer delvis	Instämmer huvudsakligen	Instämmer helt	Vet ej - Ej relevant	Medel- värde	Median
Väg	14,5%	37,7%	27,5%	8,7%	8,7%	2,9%	2,6	2,0
Järnväg	26,3%	36,8%	31,6%	5,3%	0,0%	0,0%	2,2	2,0
Sjöfart	10,5%	10,5%	26,3%	21,1%	21,1%	10,5%	3,4	3,0
Luftfart	12,8%	42,9%	25,7%	11,4%	4,3%	2,9%	2,5	2,0

Myndighetens övergripande styrning av tillsynen ändras ofta

	Instämmer inte alls	Instämmer knappt	Instämmer delvis	Instämmer huvudsakligen	Instämmer helt	Vet ej - Ej relevant	Medel- värde	Median
Väg	23,5%	44,1%	13,2%	5,9%	3,0%	10,3%	2,1	2,0
Järnväg	36,8%	21,0%	21,1%	5,3%	5,3%	10,5%	2,1	2,0
Sjöfart	11,1%	5,5%	38,9%	16,7%	22,2%	5,6%	3,4	3,0
Luftfart	21,7%	34,8%	26,1%	8,7%	0,0%	8,7%	2,2	2,0

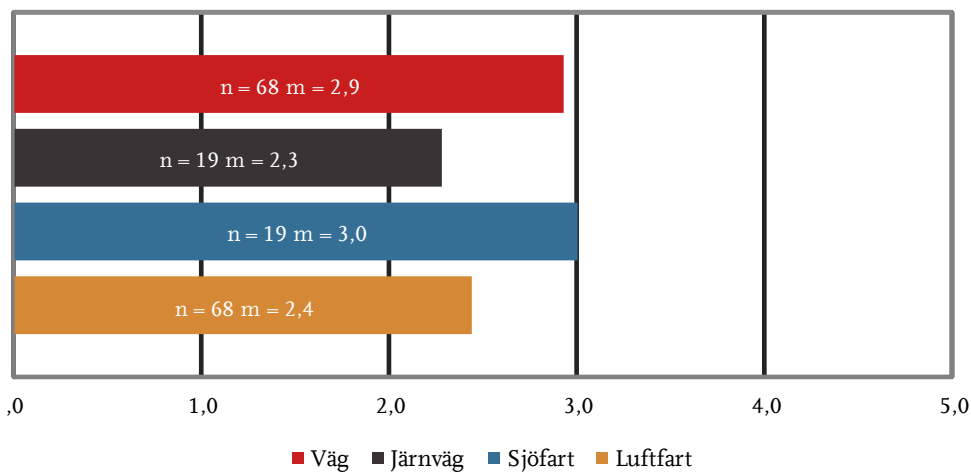
Det råder stabila förutsättningar för tillsynen inom mitt tillsynsområde

	Instämmer inte alls	Instämmer knappt	Instämmer delvis	Instämmer huvudsakligen	Instämmer helt	Vet ej - Ej relevant	Medel- värde	Median
Väg	11,6%	23,2%	21,7%	34,8%	7,2%	1,5%	3,0	3,0
Järnväg	0,0%	31,6%	36,8%	26,3%	5,3%	0,0%	3,1	3,0
Sjöfart	42,1%	47,4%	5,2%	5,3%	0,0%	0,0%	1,7	2,0
Luftfart	8,6%	12,8%	34,3%	35,7%	8,6%	0,0%	3,2	3,0

16. Instämmer du i följande påstående om ditt tillsynsområde?

Antal svar: 176

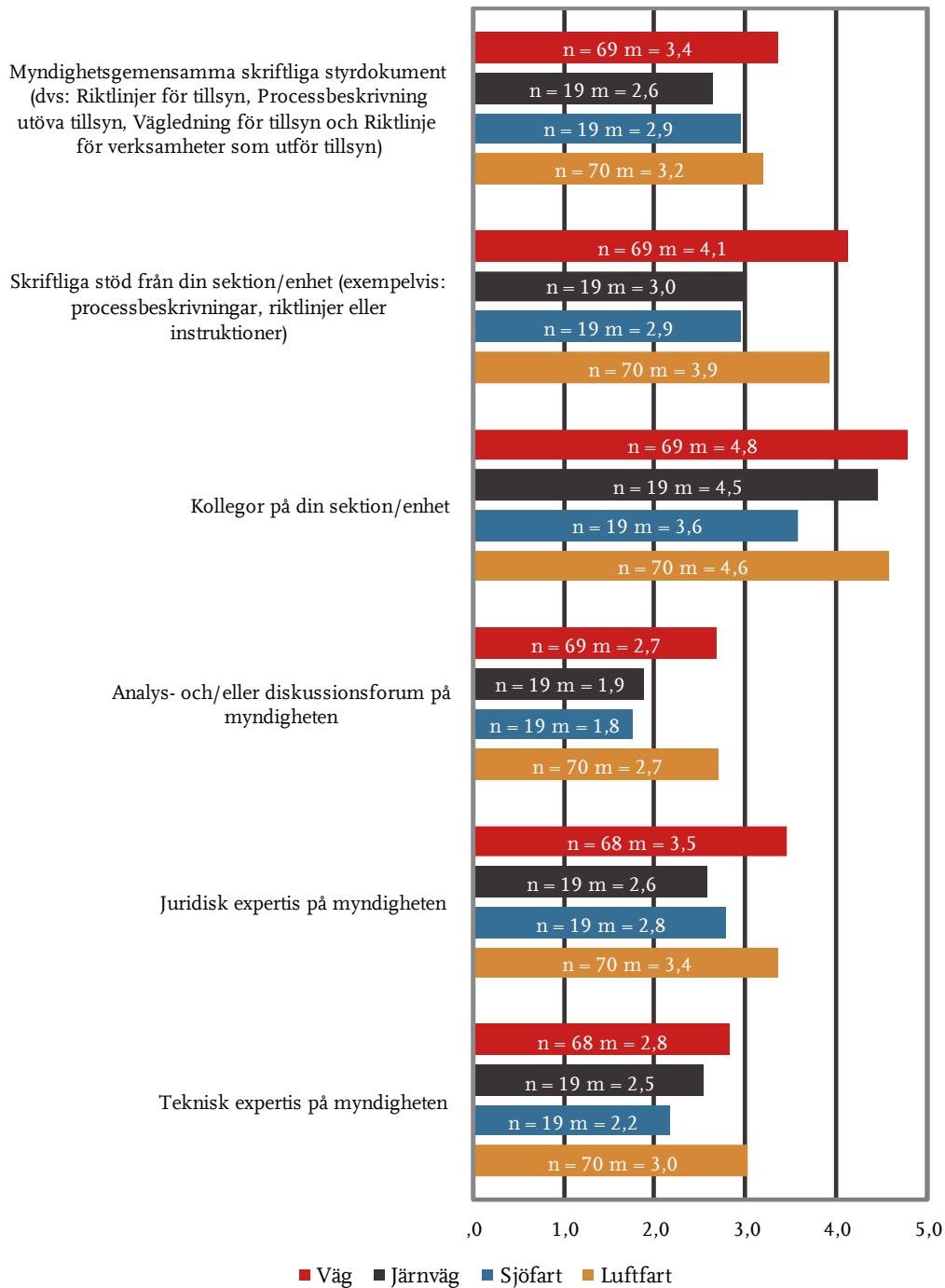
De interna IT-system som används i tillsynsverksamheten fungerar bra



	Instämmer inte alls	Instämmer knappt	Instämmer delvis	Instämmer huvudsakligen	Instämmer helt	Vet ej - Ej relevant	Medelvärde	Median
Väg	8,8%	25,0%	29,4%	32,4%	1,5%	2,9%	2,9	3,0
Järnväg	26,3%	42,1%	0,0%	26,3%	0,0%	5,3%	2,3	2,0
Sjöfart	15,8%	15,8%	21,0%	47,4%	0,0%	0,0%	3,0	3,0
Luftfart	20,6%	33,8%	27,9%	16,2%	1,5%	0,0%	2,4	2,0

17. Vilket stöd får du i ditt tillsynsarbete från...

Antal svar: 179



Myndighetsgemensamma skriftliga styrdokument (dvs: Riktlinjer för tillsyn, Processbeskrivning utöva tillsyn, Vägledning för tillsyn och Riktlinje för verksamheter som utför tillsyn)

	Inget stöd	Lite stöd	Varken mycket eller lite stöd	Ganska mycket stöd	Mycket stöd	Vet ej - Ej relevant	Medelvärde	Median
Väg	8,7%	16,0%	21,7%	37,7%	15,9%	0,0%	3,4	4,0
Järnväg	5,3%	57,9%	10,5%	21,0%	5,3%	0,0%	2,6	2,0
Sjöfart	0,0%	36,8%	36,8%	21,1%	5,3%	0,0%	2,9	3,0
Luftfart	5,7%	18,6%	32,9%	37,1%	5,7%	0,0%	3,2	3,0

Skriftliga stöd från din sektion/enhet (exempelvis: processbeskrivningar, riktlinjer eller instruktioner)

	Inget stöd	Lite stöd	Varken mycket eller lite stöd	Ganska mycket stöd	Mycket stöd	Vet ej - Ej relevant	Medelvärde	Median
Väg	0,0%	4,3%	14,5%	43,5%	36,2%	1,5%	4,1	4,0
Järnväg	5,3%	36,8%	26,3%	15,8%	15,8%	0,0%	3,0	3,0
Sjöfart	0,0%	31,6%	47,4%	15,8%	5,2%	0,0%	2,9	3,0
Luftfart	1,4%	1,4%	20,0%	57,2%	20,0%	0,0%	3,9	4,0

Kollegor på din sektion/enhet

	Inget stöd	Lite stöd	Varken mycket eller lite stöd	Ganska mycket stöd	Mycket stöd	Vet ej - Ej relevant	Medelvärde	Median
Väg	0,0%	0,0%	1,4%	17,4%	81,2%	0,0%	4,8	5,0
Järnväg	0,0%	5,3%	10,5%	15,8%	68,4%	0,0%	4,5	5,0
Sjöfart	5,3%	21,0%	21,1%	15,8%	36,8%	0,0%	3,6	4,0
Luftfart	0,0%	1,4%	5,7%	25,7%	67,2%	0,0%	4,6	5,0

Analys- och/eller diskussionsforum på myndigheten

	Inget stöd	Lite stöd	Varken mycket eller lite stöd	Ganska mycket stöd	Mycket stöd	Vet ej - Ej relevant	Medelvärde	Median
Väg	26,1%	20,3%	20,3%	10,1%	15,9%	7,3%	2,7	2,5
Järnväg	47,4%	15,8%	5,2%	15,8%	0,0%	15,8%	1,9	1,0
Sjöfart	42,1%	31,6%	10,5%	5,3%	0,0%	10,5%	1,8	2,0
Luftfart	20,0%	21,4%	27,1%	24,3%	4,3%	2,9%	2,7	3,0

Juridisk expertis på myndigheten

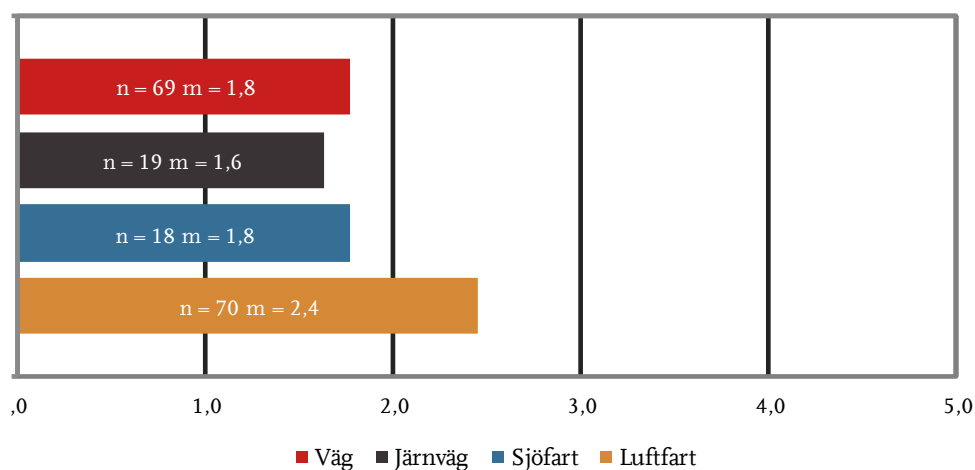
	Inget stöd	Lite stöd	Varken mycket eller lite stöd	Ganska mycket stöd	Mycket stöd	Vet ej - Ej relevant	Medelvärde	Median
Väg	5,9%	14,7%	25,0%	33,8%	19,1%	1,5%	3,5	4,0
Järnväg	10,5%	42,1%	26,3%	21,1%	0,0%	0,0%	2,6	2,0
Sjöfart	21,0%	21,0%	15,8%	31,6%	5,3%	5,3%	2,8	3,0
Luftfart	1,4%	15,7%	34,3%	38,6%	7,1%	2,9%	3,4	3,0

Teknisk expertis på myndigheten

	Inget stöd	Lite stöd	Varken mycket eller lite stöd	Ganska mycket stöd	Mycket stöd	Vet ej - Ej relevant	Medelvärde	Median
Väg	11,8%	17,6%	26,5%	20,6%	2,9%	20,6%	2,8	3,0
Järnväg	5,3%	31,6%	21,0%	10,5%	0,0%	31,6%	2,5	2,0
Sjöfart	26,3%	36,8%	21,1%	10,5%	0,0%	5,3%	2,2	2,0
Luftfart	8,6%	14,3%	30,0%	22,8%	5,7%	18,6%	3,0	3,0

18. Anser du att tillsynens omfattning inom ditt område är väl avvägd i förhållande till behoven?

Antal svar: 178



	Alldes för lite tillsyn	Något för lite tillsyn	Väl avvägd omfattning	Något för mycket tillsyn	Alldes för mycket tillsyn	Vet ej - Ej relevant	Medelvärde	Median
Väg	44,9%	29,0%	20,3%	1,5%	0,0%	4,3%	1,8	2,0
Järnväg	47,4%	42,1%	10,5%	0,0%	0,0%	0,0%	1,6	2,0
Sjöfart	38,9%	38,9%	16,7%	0,0%	0,0%	5,5%	1,8	2,0
Luftfart	15,7%	28,6%	50,0%	2,9%	1,4%	1,4%	2,4	3,0

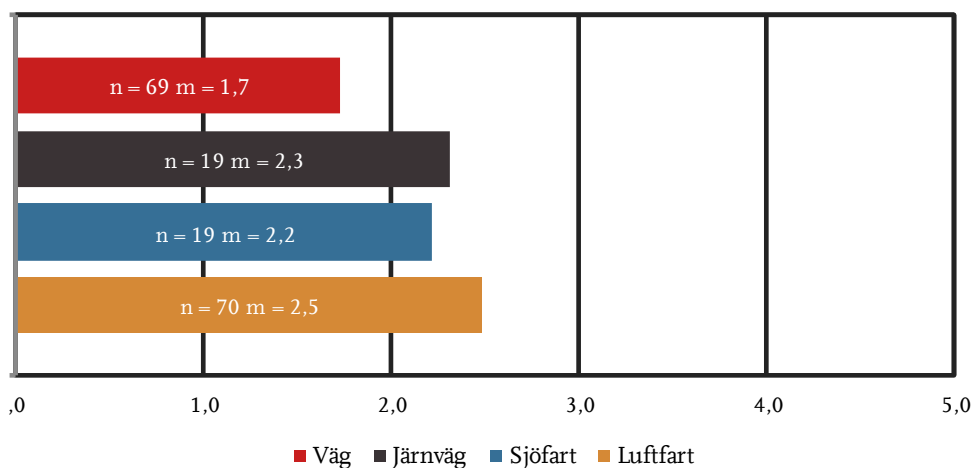
19. Ungefär hur stor andel av tillsynsärendena inom ditt tillsynsområde har ett fysiskt tillsynsbesök?

Antal svar: 122

	n	Min värde	Maxvärde	Medelvärde	Median	Summa	Standardavvikelse
Väg	25	0,0	80,0	20,0	10,0	500,0	21,6
Järnväg	15	0,0	100,0	65,3	80,0	980,0	29,0
Sjöfart	18	60,0	100,0	85,0	90,0	1530,0	9,9
Luftfart	64	0,0	100,0	69,7	70,0	4460,0	22,5

20. Anser du att fördelningen mellan tillsynsbesök och skrivbordstillsyner är väl avvägd?

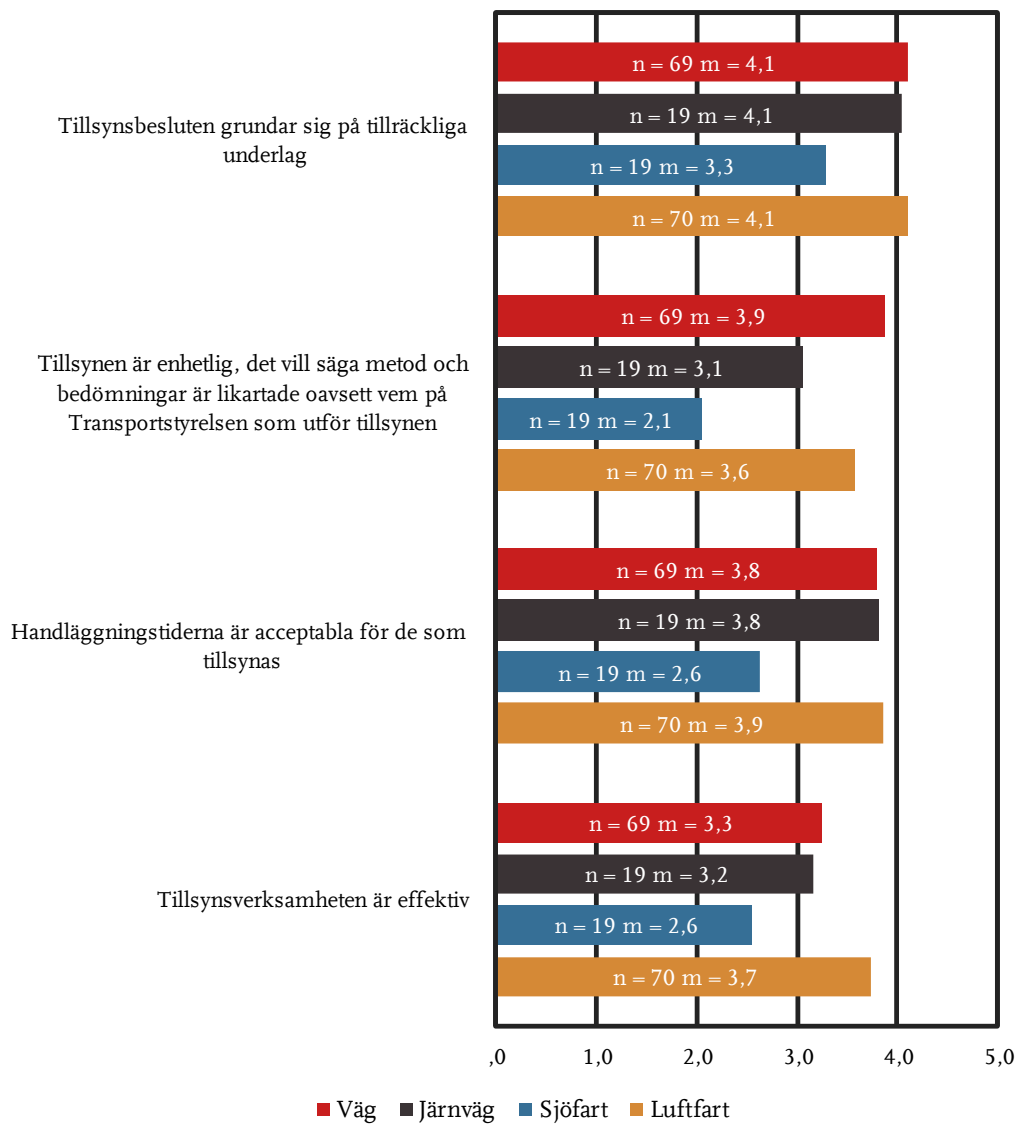
Antal svar: 179



	Alldeles för lite tillsynsbesök	Något för lite tillsynsbesök	Väl avvägt mellan tillsynsbesök och skrivbordstillsyn	Något för lite skrivbordstillsyn	Alldeles för lite skrivbordstillsyn	Vet ej - Ej relevant	Medelvärde	Median
Väg	39,1%	16,0%	18,8%	0,0%	0,0%	26,1%	1,7	1,0
Järnväg	5,2%	42,1%	15,8%	5,3%	0,0%	31,6%	2,3	2,0
Sjöfart	15,8%	31,6%	21,0%	5,3%	0,0%	26,3%	2,2	2,0
Luftfart	12,8%	24,3%	50,0%	2,9%	0,0%	10,0%	2,5	3,0

21. Instämmer du i följande påståenden om ditt tillsynsområde?

Antal svar: 179



Tillsynsbesluten grundar sig på tillräckliga underlag

	Instämmer inte alls	Instämmer knappt	Instämmer delvis	Instämmer huvudsakligen	Instämmer helt	Vet ej - Ej relevant	Medel- värde	Median
Väg	0,0%	1,5%	20,3%	44,9%	33,3%	0,0%	4,1	4,0
Järnväg	0,0%	10,5%	15,8%	31,6%	42,1%	0,0%	4,1	4,0
Sjöfart	10,5%	5,3%	36,8%	31,6%	10,5%	5,3%	3,3	3,0
Luftfart	0,0%	4,3%	11,4%	48,6%	30,0%	5,7%	4,1	4,0

Tillsynen är enhetlig, det vill säga metod och bedömningar är likartade oavsett vem på Transportstyrelsen som utför tillsynen

	Instämmer inte alls	Instämmer knappt	Instämmer delvis	Instämmer huvudsakligen	Instämmer helt	Vet ej - Ej relevant	Medel- värde	Median
Väg	4,4%	7,3%	10,1%	44,9%	27,5%	5,8%	3,9	4,0
Järnväg	5,3%	21,0%	31,6%	36,8%	0,0%	5,3%	3,1	3,0
Sjöfart	42,1%	26,3%	15,8%	15,8%	0,0%	0,0%	2,1	2,0
Luftfart	1,4%	11,4%	21,4%	48,6%	10,0%	7,2%	3,6	4,0

Handläggningstiderna är acceptabla för de som tillsynas

	Instämmer inte alls	Instämmer knappt	Instämmer delvis	Instämmer huvudsakligen	Instämmer helt	Vet ej - Ej relevant	Medel- värde	Median
Väg	4,4%	7,2%	15,9%	47,8%	23,2%	1,5%	3,8	4,0
Järnväg	0,0%	5,3%	15,8%	52,6%	10,5%	15,8%	3,8	4,0
Sjöfart	21,0%	31,6%	15,8%	26,3%	5,3%	0,0%	2,6	2,0
Luftfart	2,8%	2,9%	24,3%	42,8%	24,3%	2,9%	3,9	4,0

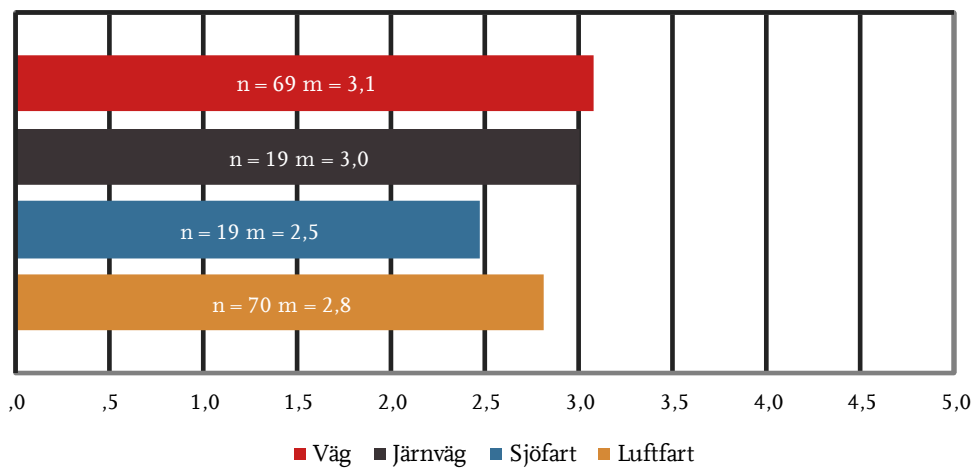
Tillsynsverksamheten är effektiv

	Instämmer inte alls	Instämmer knappt	Instämmer delvis	Instämmer huvudsakligen	Instämmer helt	Vet ej - Ej relevant	Medel- värde	Median
Väg	8,7%	15,9%	27,5%	34,8%	11,6%	1,5%	3,3	3,0
Järnväg	5,3%	21,0%	26,3%	47,4%	0,0%	0,0%	3,2	3,0
Sjöfart	15,8%	21,0%	47,4%	10,5%	0,0%	5,3%	2,6	3,0
Luftfart	1,4%	5,7%	27,2%	50,0%	15,7%	0,0%	3,7	4,0

22. Motsvarar din tidrapportering hur mycket du arbetar med tillsyn?

Anledningen till att frågan ställs är för att kunna bedöma hur rättvisande myndighetens tidrapportering är. Inga individuella svar kommer bedömas eller publiceras.

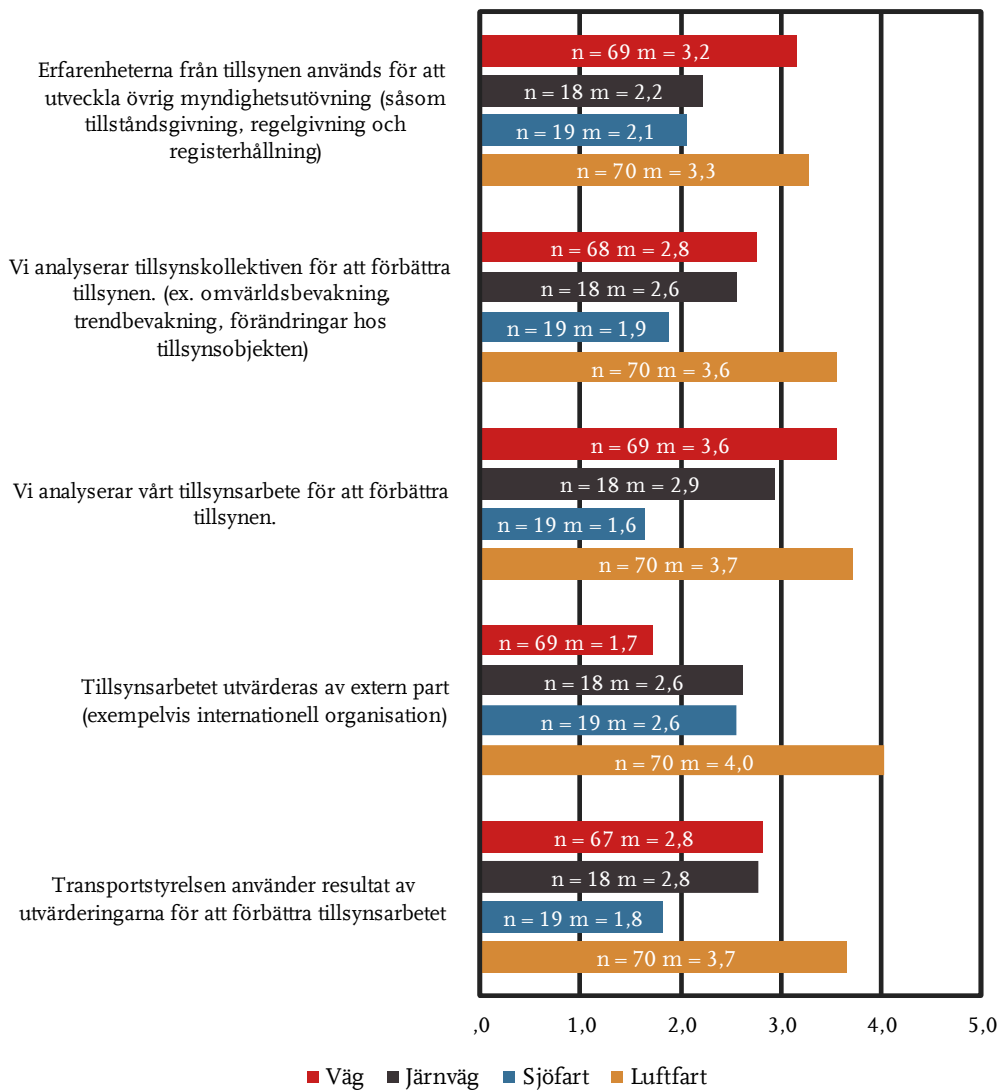
Antal svar: 179



	Jag skriver mycket mindre tid på tillsyn än min faktiska arbetsinsats	Jag skriver något mindre tid på tillsyn än min faktiska arbetsinsats	Min tidrapportering är rättvisande	Jag skriver något mer tid på tillsyn än min faktiska arbetsinsats	Jag skriver mycket mer tid på tillsyn än min faktiska arbetsinsats	Vill inte svara	Medelvärde	Median
Väg	1,5%	11,6%	69,6%	7,2%	7,2%	2,9%	3,1	3,0
Järnväg	0,0%	15,8%	68,4%	15,8%	0,0%	0,0%	3,0	3,0
Sjöfart	5,3%	42,1%	52,6%	0,0%	0,0%	0,0%	2,5	3,0
Luftfart	2,9%	17,1%	75,7%	4,3%	0,0%	0,0%	2,8	3,0

23. Instämmer du i följande påståenden om ditt tillsynsområde?

Antal svar: 178



Erfarenheterna från tillsynen används för att utveckla övrig myndighetsutövning (såsom tillståndsgivning, regelgivning och registerhållning)

	Instämmer inte alls	Instämmer knappt	Instämmer delvis	Instämmer huvudsakligen	Instämmer helt	Vet ej - Ej relevant	Medelvärde	Median
Väg	4,4%	18,8%	31,9%	24,6%	8,7%	11,6%	3,2	3,0
Järnväg	11,1%	61,1%	22,2%	5,6%	0,0%	0,0%	2,2	2,0
Sjöfart	36,8%	21,1%	21,1%	10,5%	0,0%	10,5%	2,1	2,0
Luftfart	4,3%	7,1%	41,4%	28,6%	5,7%	12,9%	3,3	3,0

Vi analyserar tillsynskollektiven för att förbättra tillsynen. (ex. omvärldsbevakning, trendbevakning, förändringar hos tillsynsobjekten)

	Instämmer inte alls	Instämmer knappt	Instämmer delvis	Instämmer huvudsakligen	Instämmer helt	Vet ej - Ej relevant	Medelvärde	Median
Väg	10,3%	20,6%	27,9%	16,2%	2,9%	22,1%	2,8	3,0
Järnväg	16,7%	33,3%	33,3%	11,1%	5,6%	0,0%	2,6	2,5
Sjöfart	36,8%	31,6%	15,8%	5,3%	0,0%	10,5%	1,9	2,0
Luftfart	1,4%	8,6%	35,7%	32,9%	15,7%	5,7%	3,6	4,0

Vi analyserar vårt tillsynsarbete för att förbättra tillsynen

	Instämmer inte alls	Instämmer knappt	Instämmer delvis	Instämmer huvudsakligen	Instämmer helt	Vet ej - Ej relevant	Medelvärde	Median
Väg	2,9%	11,6%	27,5%	39,1%	16,0%	2,9%	3,6	4,0
Järnväg	0,0%	44,4%	33,3%	5,6%	16,7%	0,0%	2,9	3,0
Sjöfart	47,4%	26,3%	15,8%	0,0%	0,0%	10,5%	1,6	1,0
Luftfart	2,9%	7,1%	27,1%	35,7%	22,9%	4,3%	3,7	4,0

Tillsynsarbetet utvärderas av extern part (exempelvis internationell organisation)

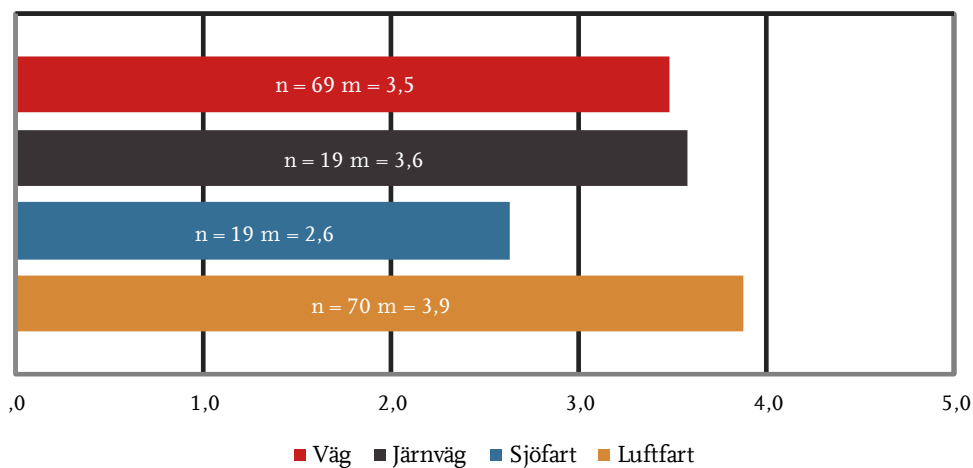
	Instämmer inte alls	Instämmer knappt	Instämmer delvis	Instämmer huvudsakligen	Instämmer helt	Vet ej - Ej relevant	Medelvärde	Median
Väg	37,7%	8,7%	10,1%	2,9%	1,5%	39,1%	1,7	1,0
Järnväg	38,9%	11,1%	5,6%	11,1%	22,2%	11,1%	2,6	2,0
Sjöfart	15,8%	26,3%	26,3%	10,5%	5,3%	15,8%	2,6	2,5
Luftfart	4,3%	4,3%	17,1%	24,3%	41,4%	8,6%	4,0	4,0

Transportstyrelsen använder resultat av utvärderingarna för att förbättra tillsynsarbetet

	Instämmer inte alls	Instämmer knappt	Instämmer delvis	Instämmer huvudsakligen	Instämmer helt	Vet ej - Ej relevant	Medel- värde	Median
Väg	9,0%	19,4%	19,4%	16,4%	4,5%	31,3%	2,8	3,0
Järnväg	5,5%	27,8%	27,8%	0,0%	11,1%	27,8%	2,8	3,0
Sjöfart	42,1%	21,0%	15,8%	5,3%	0,0%	15,8%	1,8	1,5
Luftfart	4,3%	5,7%	25,7%	34,3%	20,0%	10,0%	3,7	4,0

24. Som helhet, hur anser du att tillsynen fungerar inom ditt område?

Antal svar: 179



	Mycket dåligt	Dåligt	Varken bra eller dåligt	Bra	Mycket bra	Vet ej - Ej relevant	Medelvärde	Median
Väg	4,3%	10,1%	26,1%	49,3%	8,7%	1,5%	3,5	4,0
Järnväg	0,0%	5,3%	31,6%	63,1%	0,0%	0,0%	3,6	4,0
Sjöfart	10,5%	31,6%	42,1%	15,8%	0,0%	0,0%	2,6	3,0
Luftfart	0,0%	4,3%	17,1%	65,7%	12,9%	0,0%	3,9	4,0