

# Bilaga 7.

## Tabeller för kompletterande analyser år 2008



RiR 2017:20

### Effekter av Arbetsförmedlingens Förberedande och orienterande utbildning

## Test av olika modeller

**Tabell 1** Deltagarsammansättning för urvalet av deltagare i FUB 2008, olika restriktioner och modellspecifikationer, faktaruta 3 och 4 i bilaga 2

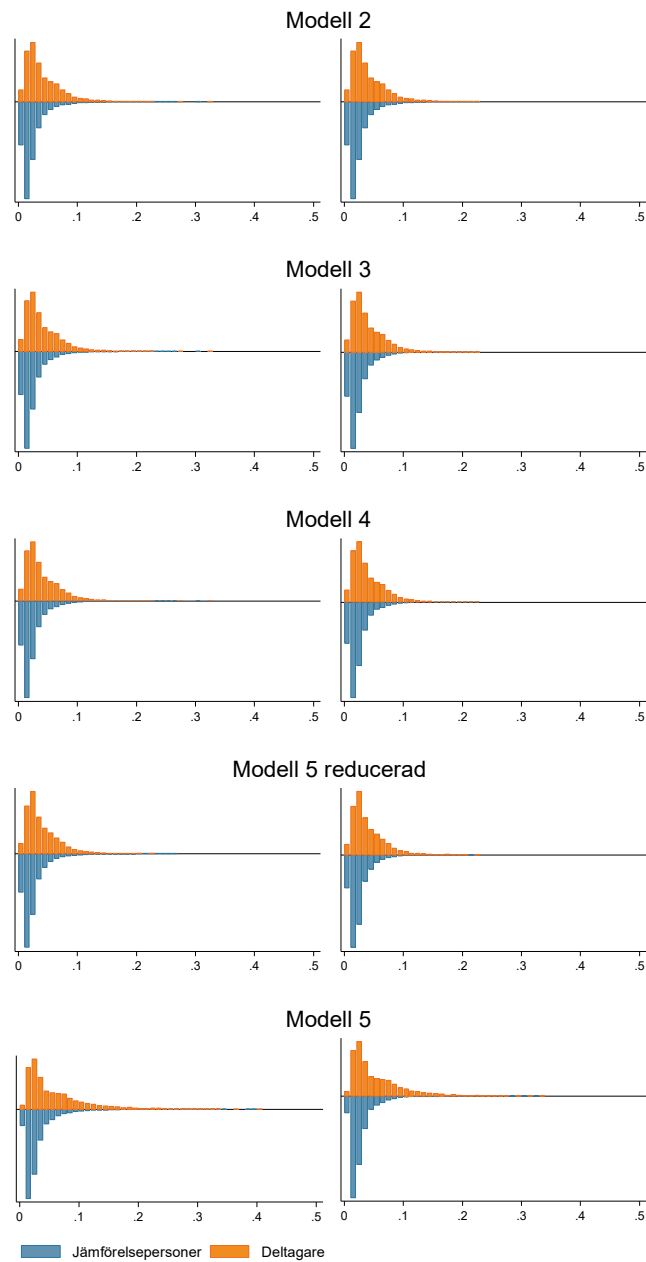
	Utgångspunkt	Restr. 1	Restr. 2	Restr. 3	Restr. 4	Mod. 1	Mod. 5
Kvinna	0,37	0,38	0,36	0,32	0,32	0,32	0,33
Ålder 2008	35,19	35,51	35,16	34,19	33,98	33,96	34,09
Civilstånd gift 2008	0,33	0,34	0,32	0,32	0,32	0,32	0,32
Barn ålder 0-7 2008	0,20	0,20	0,20	0,21	0,21	0,21	0,21
Barn ålder 8-18 2008	0,27	0,28	0,27	0,26	0,27	0,27	0,27
Positivt Ekonomiskt bistånd 2006	0,22	0,22	0,21	0,20	0,20	0,20	0,20
Ekonomiskt bistånd (SEK) 2006	60,67	59,40	57,12	56,60	56,88	56,83	53,23
Positiv arbetsinkomst 2006	0,54	0,54	0,58	0,63	0,63	0,63	0,64
Arbetsinkomst (SEK) 2006	642,68	652,11	733,13	829,89	825,10	825,38	844,58
Positivt Ekonomiskt bistånd 2007	0,24	0,24	0,23	0,21	0,22	0,22	0,21
Ekonomiskt bistånd (SEK) 2007	72,67	71,82	68,04	66,19	66,52	66,57	62,59
Positiv arbetsinkomst 2007	0,57	0,57	0,62	0,67	0,67	0,67	0,68
Arbetsinkomst (SEK) 2007	730,94	729,21	846,74	995,33	990,80	990,03	1013,09
Födelseland Sverige	0,58	0,57	0,59	0,59	0,59	0,59	0,60
Födelseland Eu15+	0,04	0,04	0,04	0,04	0,03	0,03	0,03
Födelseland utanför Eu15+	0,39	0,39	0,37	0,37	0,37	0,37	0,36
Eftergymnasial utbildning	0,20	0,20	0,20	0,19	0,19	0,19	0,19

Utgångspunkt	Restr. 1	Restr. 2	Restr. 3	Restr. 4	Mod. 1	Mod. 5
Gymnasial utbildning	0,50	0,49	0,50	0,52	0,53	0,53
Högst förgymnasial utbildning	0,31	0,30	0,30	0,28	0,28	0,28
A-kassa	0,54	0,54	0,56	0,58	0,58	0,58
Alfakassa	0,11	0,10	0,11	0,12	0,12	0,12
Ej akassa	0,36	0,36	0,33	0,30	0,30	0,30
Matchningsbar	0,65	0,64	0,70	0,81	0,81	0,81
Funktionsnedsättning	0,33	0,34	0,28	0,22	0,22	0,22
Tot. antal inskrv. dgr tidigare inskrivningsperiod	1137,19	1139,49	1145,74	1077,36	1075,66	1074,03
Antal tidigare inskrivningsperioder	3,49	3,35	3,44	3,30	3,30	3,30
Lokala arbetsmarknader						
Storstad 2008	0,39	0,40	0,40	0,36	0,36	0,36
Stort centrum 2008	0,33	0,33	0,33	0,33	0,34	0,34
Mindre centrum 2008	0,12	0,11	0,12	0,13	0,13	0,13
Exportinriktad 2008	0,03	0,03	0,03	0,04	0,04	0,04
Bruksort 2008	0,05	0,04	0,04	0,05	0,05	0,05
Exportsvag 2008	0,03	0,03	0,03	0,04	0,04	0,03
Teknik 2008	0,03	0,03	0,03	0,03	0,03	0,03
Gles 2008	0,01	0,01	0,02	0,02	0,02	0,02
Antal beslut	14 320	12 623	7 996	5 696	5 651	5 638

Not: Belopp anges i 100-tals kronor.

## Öppet arbetslösa som jämförelsegrupp

**Figur 1** Fördelning av propensity scores före (vänstra panelen) respektive efter (högra panelen) exakt matchning, öppet arbetslösa som jämförelsepersoner



Not. För Modell 1 skattas ej PSM.

**Tabell 2a** Jämförelse av balans för samtliga modeller

	MODELL 1		MODELL 2		MODELL 3	
	Diff	P-värde	Diff	P-värde	Diff	P-värde
Kvinna	-0,14	0,000	-0,03	0,000	0,00	1,000
Ålder 2008	-2,18	0,000	-1,88	0,000	-0,39	0,013
Civilstånd gift 2008	0,00	0,652	-0,03	0,000	0,00	0,694
Barn ålder 0-7 2008	-0,01	0,008	-0,01	0,173	0,01	0,216
Barn ålder 8-18 2008	0,01	0,176	0,00	0,693	0,00	0,571
Positivt Ekonomiskt bistånd 2006	0,04	0,000	0,01	0,036	0,01	0,098
Ekonomiskt bistånd (SEK) 2006	12,15	0,000	1,92	0,394	1,41	0,553
Positiv arbetsinkomst 2006	-0,07	0,000	-0,02	0,007	-0,01	0,087
Arbetsinkomst (SEK) 2006	-191,24	0,000	-98,82	0,000	-26,53	0,080
Positivt Ekonomiskt bistånd 2007	0,04	0,000	0,01	0,118	0,00	0,546
Ekonomiskt bistånd (SEK) 2007	17,44	0,000	2,54	0,310	1,35	0,610
Positiv arbetsinkomst 2007	-0,07	0,000	-0,02	0,001	-0,02	0,012
Arbetsinkomst (SEK) 2007	-191,19	0,000	-106,77	0,000	-40,80	0,013
Födelseland Eu15+	-0,01	0,007	0,00	0,240	0,00	0,977
Födelseland utanför Eu15+	0,09	0,000	0,00	0,930	0,01	0,166
Eftergymnasial utbildning	-0,07	0,000	-0,02	0,001	0,00	0,934
Högst förgymnasial utbildning	0,03	0,000	-0,01	0,324	0,00	0,473
A-kassa	-0,04	0,000	-0,04	0,000	0,00	1,000
Alfakassa	-0,01	0,068	0,00	0,699	-0,01	0,004
Matchningsbar	-0,04	0,000	0,00	0,980	0,00	0,638

	MODELL 1		MODELL 2		MODELL 3	
	Diff	P-värde	Diff	P-värde	Diff	P-värde
Funktionsnedsättning	0,11	0,000	0,01	0,128	0,00	0,544
Tot. antal inskrv. dgr tidigare inskrivningsperiod	-140,64	0,000	-117,51	0,000	-11,19	0,534
Antal tidigare inskrivningsperioder	-0,50	0,000	-0,19	0,000	0,05	0,270
Lokala arbetsmarknader						
Storstad 2008	-0,08	0,000	-0,01	0,122	0,00	1,000
Mindre centrum 2008	0,02	0,000	0,00	0,616	0,00	0,904
Exportriktad 2008	0,01	0,003	0,00	0,568	0,00	0,474
Bruksort 2008	0,02	0,000	0,01	0,018	0,01	0,000
Exportsvag2008	0,00	0,090	0,00	0,930	0,00	0,615
Teknik 2008	0,01	0,003	0,00	0,632	0,00	0,675
Gles 2008	0,00	0,424	0,00	0,723	0,00	0,509
Cem-strata	0,00	0,997	0,00	1,000	0,00	1,000
P-score	-	-	0,00	0,107	0,00	0,129
	<i>Delt.</i>	<i>Jmf.</i>	<i>Delt.</i>	<i>Jmf.</i>	<i>Delt.</i>	<i>Jmf.</i>
Antal observationer	5 638	217 967	5 648	217 741	5 603	200 821

Not: Belopp anges i 100-tals kronor.

**Tabell 2b** Jämförelse av balans för samtliga modeller

	MODELL 4		MODELL 5 REDUCERAD		MODELL 5	
	Diff	P-värde	Diff	P-värde	Diff	P-värde
Kvinna	0,00	1,000	0,00	1,000	0,00	1,000
Ålder 2008	-0,36	0,025	-0,46	0,004	-0,45	0,007
Civilstånd gift 2008	0,00	0,902	0,01	0,419	0,00	0,987
Barn ålder 0-7 2008	0,00	0,396	0,01	0,354	0,00	0,424
Barn ålder 8-18 2008	0,00	0,640	0,01	0,436	0,01	0,407
Positivt Ekonomiskt bistånd 2006	0,01	0,110	0,01	0,173	0,01	0,124
Ekonomiskt bistånd (SEK) 2006	1,96	0,411	0,96	0,689	2,67	0,274
Positiv arbetsinkomst 2006	0,00	1,000	-0,03	0,000	0,00	1,000
Arbetsinkomst (SEK) 2006	-20,10	0,190	-40,67	0,009	-20,82	0,190
Positivt Ekonomiskt bistånd 2007	0,01	0,385	0,01	0,189	0,01	0,342
Ekonomiskt bistånd (SEK) 2007	2,37	0,371	4,13	0,120	3,77	0,161
Positiv arbetsinkomst 2007	-0,01	0,085	-0,03	0,000	-0,01	0,097
Arbetsinkomst (SEK) 2007	-35,45	0,033	-56,11	0,001	-31,83	0,065
Födelseland Eu15+	0,00	0,795	0,00	0,146	0,00	0,363
Födelseland utanför Eu15+	0,01	0,358	0,00	1,000	0,00	1,000
Eftergymnasial utbildning	0,00	0,903	0,00	1,000	0,00	1,000
Högst förgymnasial utbildning	0,00	0,459	0,00	0,530	0,00	0,591
A-kassa	0,00	1,000	0,00	1,000	0,00	1,000
Alfakassa	-0,01	0,020	-0,01	0,059	-0,01	0,051

	MODELL 4		MODELL 5 REDUCERAD		MODELL 5	
	Diff	P-värde	Diff	P-värde	Diff	P-värde
Matchningsbar	0,00	0,684	0,00	0,685	0,00	0,785
Funktions- nedsättning	0,01	0,358	0,00	0,516	0,00	0,918
Tot. antal inskrv. dgr tidigare inskrivningsperiod	1,99	0,914	-24,69	0,185	-5,41	0,775
Antal tidigare in- skrivningsperioder	0,08	0,125	0,01	0,789	0,07	0,190
Lokala arbetsmarknader						
Storstad 2008	0,00	1,000	0,00	1,000	0,00	1,000
Mindre centrum 2008	0,00	0,649	0,00	0,928	0,00	0,809
Exportinriktad 2008	0,00	0,405	0,00	0,545	0,00	0,352
Bruksort 2008	0,01	0,000	0,01	0,028	0,01	0,014
Exportsvag2008	0,00	0,230	0,00	0,392	0,00	0,225
Teknik 2008	0,00	0,500	0,00	0,264	0,00	0,280
Gles 2008	0,00	0,654	0,00	0,534	0,00	0,633
Cem-strata	0,00	1,000	0,00	1,000	0,00	1,000
P-score	0,00	0,147	0,00	0,394	0,00	0,322
	<i>Delt.</i>	<i>Jmf.</i>	<i>Delt.</i>	<i>Jmf.</i>	<i>Delt.</i>	<i>Jmf.</i>
<i>Antal observationer</i>	<i>5 558</i>	<i>179 422</i>	<i>5 525</i>	<i>165 826</i>	<i>5 414</i>	<i>144 148</i>

Not: Belopp anges i 100-tals kronor.



Tabell 3 Balans för modell 1

	Deltagare	Jämförelse- personer	Differens	P-värde
Kvinna	0,32	0,46	-0,14	0,000
Ålder 2008	33,96	36,14	-2,18	0,000
Civilstånd gift 2008	0,32	0,32	0,00	0,652
Barn ålder 0-7 2008	0,21	0,22	-0,01	0,008
Barn ålder 8-18 2008	0,27	0,26	0,01	0,176
Positivt Ekonomiskt bistånd 2006	0,20	0,17	0,04	0,000
Ekonomiskt bistånd (SEK) 2006	56,83	44,67	12,15	0,000
Positiv arbetsinkomst 2006	0,63	0,70	-0,07	0,000
Arbetsinkomst (SEK) 2006	825,38	1016,62	-191,24	0,000
Positivt Ekonomiskt bistånd 2007	0,22	0,17	0,04	0,000
Ekonomiskt bistånd (SEK) 2007	66,57	49,13	17,44	0,000
Positiv arbetsinkomst 2007	0,67	0,74	-0,07	0,000
Arbetsinkomst (SEK) 2007	990,03	1181,22	-191,19	0,000
Födelseland Eu15+	0,03	0,04	-0,01	0,007
Födelseland utanför Eu15+	0,37	0,28	0,09	0,000
Eftergymnasial utbildning	0,19	0,27	-0,07	0,000
Högst förgymnasial utbildning	0,28	0,25	0,03	0,000
A-kassa	0,58	0,62	-0,04	0,000
Alfakassa	0,12	0,13	-0,01	0,068
Matchningsbar	0,81	0,85	-0,04	0,000
Funktionsnedsättning	0,22	0,12	0,11	0,000
Totalt antal inskrivningsdagar i tidigare inskrivningsperiod	1074,03	1214,67	-140,64	0,000

	Deltagare	Jämförelse- personer	Differens	P-värde
Antal tidigare inskrivningsperioder	3,30	3,80	-0,50	0,000
Lokala arbetsmarknader				
Storstad 2008	0,36	0,44	-0,08	0,000
Mindre centrum 2008	0,13	0,11	0,02	0,000
Exportinriktad 2008	0,04	0,03	0,01	0,003
Bruksort 2008	0,05	0,03	0,02	0,000
Exportsvag2008	0,03	0,04	0,00	0,090
Teknik 2008	0,03	0,03	0,01	0,003
Gles 2008	0,02	0,02	0,00	0,424
Cem-strata	132,17	132,17	0,00	0,997
<i>Antal observationer</i>	<i>5 638</i>	<i>217 967</i>		

*Not: Belopp anges i 100-tals kronor.*

Tabell 4 Balans för modell 2

	Deltagare	Jämförelse- personer	Differens	P-värde
Kvinna	0,32	0,35	-0,03	0,000
Ålder 2008	33,97	35,86	-1,88	0,000
Civilstånd gift 2008	0,32	0,35	-0,03	0,000
Barn ålder 0-7 2008	0,21	0,22	-0,01	0,173
Barn ålder 8-18 2008	0,27	0,27	0,00	0,693
Positivt Ekonomiskt bistånd 2006	0,20	0,19	0,01	0,036
Ekonomiskt bistånd (SEK) 2006	54,91	52,99	1,92	0,394
Positiv arbetsinkomst 2006	0,63	0,65	-0,02	0,007
Arbetsinkomst (SEK) 2006	825,54	924,36	-98,82	0,000
Positivt Ekonomiskt bistånd 2007	0,21	0,21	0,01	0,118
Ekonomiskt bistånd (SEK) 2007	65,06	62,52	2,54	0,310
Positiv arbetsinkomst 2007	0,67	0,69	-0,02	0,001
Arbetsinkomst (SEK) 2007	991,32	1098,10	-106,77	0,000
Födelseland Eu15+	0,03	0,04	0,00	0,240
Födelseland utanför Eu15+	0,37	0,37	0,00	0,930
Eftergymnasial utbildning	0,19	0,21	-0,02	0,001
Högst förgymnasial utbildning	0,28	0,29	-0,01	0,324
A-kassa	0,58	0,62	-0,04	0,000
Alfakassa	0,12	0,12	0,00	0,699
Matchningsbar	0,81	0,81	0,00	0,980
Funktionsnedsättning	0,22	0,21	0,01	0,128
Totalt antal inskrivningsdagar i tidigare inskrivningsperiod	1075,98	1193,49	-117,51	0,000

	Deltagare	Jämförelse- personer	Differens	P-värde
Antal tidigare inskrivningsperioder	3,30	3,49	-0,19	0,000
Lokala arbetsmarknader				
Storstad 2008	0,36	0,37	-0,01	0,122
Mindre centrum 2008	0,13	0,13	0,00	0,616
Exportinriktad 2008	0,04	0,04	0,00	0,568
Bruksort 2008	0,05	0,04	0,01	0,018
Exportsvag2008	0,04	0,04	0,00	0,930
Teknik 2008	0,03	0,03	0,00	0,632
Gles 2008	0,02	0,02	0,00	0,723
Cem-strata	92,45	92,45	0,00	1,000
P-score	0,04	0,04	0,00	0,107
<i>Antal observationer</i>	<i>5 648</i>	<i>217 741</i>		

Not: Belopp anges i 100-tals kronor.

Tabell 5 Balans för modell 3

	Deltagare	Jämförelse- personer	Differens	P-värde
Kvinna	0,32	0,32	0,00	1,000
Ålder 2008	34,02	34,42	-0,39	0,013
Civilstånd gift 2008	0,32	0,32	0,00	0,694
Barn ålder 0-7 2008	0,21	0,20	0,01	0,216
Barn ålder 8-18 2008	0,27	0,26	0,00	0,571
Positivt Ekonomiskt bistånd 2006	0,20	0,19	0,01	0,098
Ekonomiskt bistånd (SEK) 2006	54,80	53,40	1,41	0,553
Positiv arbetsinkomst 2006	0,63	0,64	-0,01	0,087
Arbetsinkomst (SEK) 2006	830,66	857,19	-26,53	0,080
Positivt Ekonomiskt bistånd 2007	0,21	0,21	0,00	0,546
Ekonomiskt bistånd (SEK) 2007	64,73	63,38	1,35	0,610
Positiv arbetsinkomst 2007	0,68	0,69	-0,02	0,012
Arbetsinkomst (SEK) 2007	997,47	1038,27	-40,80	0,013
Födelseland Eu15+	0,03	0,03	0,00	0,977
Födelseland utanför Eu15+	0,37	0,36	0,01	0,166
Eftergymnasial utbildning	0,19	0,19	0,00	0,934
Högst förgymnasial utbildning	0,28	0,28	0,00	0,473
A-kassa	0,58	0,58	0,00	1,000
Alfakassa	0,12	0,14	-0,01	0,004
Matchningsbar	0,81	0,81	0,00	0,638
Funktionsnedsättning	0,22	0,21	0,00	0,544
Totalt antal inskrivningsdagar i tidigare inskrivningsperiod	1081,77	1092,96	-11,19	0,534

	Deltagare	Jämförelse- personer	Differens	P-värde
Antal tidigare inskrivningsperioder	3,32	3,26	0,05	0,270
Lokala arbetsmarknader				
Storstad 2008	0,36	0,36	0,00	1,000
Mindre centrum 2008	0,13	0,13	0,00	0,904
Exportinriktad 2008	0,04	0,04	0,00	0,474
Bruksort 2008	0,05	0,04	0,01	0,000
Exportsvag2008	0,04	0,04	0,00	0,615
Teknik 2008	0,03	0,03	0,00	0,675
Gles 2008	0,02	0,02	0,00	0,509
Cem-strata	705,92	705,92	0,00	1,000
P-score	0,04	0,04	0,00	0,129
<i>Antal observationer</i>	<i>5 603</i>	<i>200 821</i>		

Not: Belopp anges i 100-tals kronor.

Tabell 6 Balans för modell 4

	Deltagare	Jämförelse- personer	Differens	P-värde
Kvinna	0,32	0,32	0,00	1,000
Ålder 2008	34,06	34,42	-0,36	0,025
Civilstånd gift 2008	0,32	0,32	0,00	0,902
Barn ålder 0-7 2008	0,21	0,20	0,00	0,396
Barn ålder 8-18 2008	0,27	0,26	0,00	0,640
Positivt Ekonomiskt bistånd 2006	0,20	0,19	0,01	0,110
Ekonomiskt bistånd (SEK) 2006	54,80	52,84	1,96	0,411
Positiv arbetsinkomst 2006	0,63	0,63	0,00	1,000
Arbetsinkomst (SEK) 2006	834,05	854,15	-20,10	0,190
Positivt Ekonomiskt bistånd 2007	0,21	0,21	0,01	0,385
Ekonomiskt bistånd (SEK) 2007	64,46	62,09	2,37	0,371
Positiv arbetsinkomst 2007	0,68	0,69	-0,01	0,085
Arbetsinkomst (SEK) 2007	1000,88	1036,33	-35,45	0,033
Födelseland Eu15+	0,03	0,04	0,00	0,795
Födelseland utanför Eu15+	0,37	0,36	0,01	0,358
Eftergymnasial utbildning	0,19	0,19	0,00	0,903
Högst förgymnasial utbildning	0,28	0,28	0,00	0,459
A-kassa	0,58	0,58	0,00	1,000
Alfakassa	0,12	0,13	-0,01	0,020
Matchningsbar	0,81	0,81	0,00	0,684
Funktionsnedsättning	0,21	0,20	0,01	0,358
Totalt antal inskrivningsdagar i tidigare inskrivningsperiod	1082,57	1080,58	1,99	0,914

	Deltagare	Jämförelse- personer	Differens	P-värde
Antal tidigare inskrivningsperioder	3,33	3,25	0,08	0,125
Lokala arbetsmarknader				
Storstad 2008	0,36	0,36	0,00	1,000
Mindre centrum 2008	0,13	0,13	0,00	0,649
Exportinriktad 2008	0,04	0,04	0,00	0,405
Bruksort 2008	0,05	0,04	0,01	0,000
Exportsvag2008	0,04	0,04	0,00	0,230
Teknik 2008	0,03	0,03	0,00	0,500
Gles 2008	0,02	0,02	0,00	0,654
Cem-strata	1266,57	1266,57	0,00	1,000
P-score	0,04	0,04	0,00	0,147
<i>Antal observationer</i>	<i>5 558</i>	<i>179 422</i>		

*Not: Belopp anges i 100-tals kronor.*



Tabell 7 Balans för modell 5 (reducerad)

	Deltagare	Jämförelse- personer	Differens	P-värde
Kvinna	0,32	0,32	0,00	1,000
Ålder 2008	34,02	34,49	-0,46	0,004
Civilstånd gift 2008	0,32	0,32	0,01	0,419
Barn ålder 0-7 2008	0,21	0,20	0,01	0,354
Barn ålder 8-18 2008	0,27	0,26	0,01	0,436
Positivt Ekonomiskt bistånd 2006	0,20	0,19	0,01	0,173
Ekonomiskt bistånd (SEK) 2006	54,04	53,08	0,96	0,689
Positiv arbetsinkomst 2006	0,63	0,66	-0,03	0,000
Arbetsinkomst (SEK) 2006	837,22	877,89	-40,67	0,009
Positivt Ekonomiskt bistånd 2007	0,21	0,20	0,01	0,189
Ekonomiskt bistånd (SEK) 2007	63,83	59,71	4,13	0,120
Positiv arbetsinkomst 2007	0,68	0,71	-0,03	0,000
Arbetsinkomst (SEK) 2007	1002,88	1058,99	-56,11	0,001
Födelseland Eu15+	0,04	0,03	0,00	0,146
Födelseland utanför Eu15+	0,37	0,37	0,00	1,000
Eftergymnasial utbildning	0,19	0,19	0,00	1,000
Högst förgymnasial utbildning	0,28	0,29	0,00	0,530
A-kassa	0,58	0,58	0,00	1,000
Alfakassa	0,12	0,13	-0,01	0,059
Matchningsbar	0,81	0,81	0,00	0,685
Funktionsnedsättning	0,21	0,21	0,00	0,516
Totalt antal inskrivningsdagar i tidigare inskrivningsperiod	1086,11	1110,81	-24,69	0,185

	Deltagare	Jämförelse- personer	Differens	P-värde
Antal tidigare inskrivningsperioder	3,34	3,32	0,01	0,789
Lokala arbetsmarknader				
Storstad 2008	0,36	0,36	0,00	1,000
Mindre centrum 2008	0,13	0,13	0,00	0,928
Exportinriktad 2008	0,04	0,04	0,00	0,545
Bruksort 2008	0,04	0,04	0,01	0,028
Exportsvag2008	0,03	0,04	0,00	0,392
Teknik 2008	0,03	0,03	0,00	0,264
Gles 2008	0,02	0,02	0,00	0,534
Cem-strata	2186,83	2186,83	0,00	1,000
P-score	0,04	0,04	0,00	0,394
<i>Antal observationer</i>	<i>5 525</i>	<i>165 826</i>		

*Not: Belopp anges i 100-tals kronor.*

Tabell 8 Balans för modell 5

	Deltagare	Jämförelse- personer	Differens	P-värde
Kvinna	0,33	0,33	0,00	1,000
Ålder 2008	34,09	34,54	-0,45	0,007
Civilstånd gift 2008	0,32	0,32	0,00	0,987
Barn ålder 0-7 2008	0,21	0,20	0,00	0,424
Barn ålder 8-18 2008	0,27	0,26	0,01	0,407
Positivt Ekonomiskt bistånd 2006	0,20	0,19	0,01	0,124
Ekonomiskt bistånd (SEK) 2006	53,23	50,56	2,67	0,274
Positiv arbetsinkomst 2006	0,64	0,64	0,00	1,000
Arbetsinkomst (SEK) 2006	844,58	865,39	-20,82	0,190
Positivt Ekonomiskt bistånd 2007	0,21	0,20	0,01	0,342
Ekonomiskt bistånd (SEK) 2007	62,59	58,82	3,77	0,161
Positiv arbetsinkomst 2007	0,68	0,69	-0,01	0,097
Arbetsinkomst (SEK) 2007	1013,09	1044,92	-31,83	0,065
Födelseland Eu15+	0,03	0,03	0,00	0,363
Födelseland utanför Eu15+	0,36	0,36	0,00	1,000
Eftergymnasial utbildning	0,19	0,19	0,00	1,000
Högst förgymnasial utbildning	0,28	0,28	0,00	0,591
A-kassa	0,58	0,58	0,00	1,000
Alfakassa	0,12	0,13	-0,01	0,051
Matchningsbar	0,81	0,81	0,00	0,785
Funktionsnedsättning	0,20	0,20	0,00	0,918
Totalt antal inskrivningsdagar i tidigare inskrivningsperiod	1084,27	1089,67	-5,41	0,775

	Deltagare	Jämförelse- personer	Differens	P-värde
Antal tidigare inskrivningsperioder	3,35	3,28	0,07	0,190
Lokala arbetsmarknader				
Storstad 2008	0,36	0,36	0,00	1,000
Mindre centrum 2008	0,13	0,13	0,00	0,809
Exportinriktad 2008	0,04	0,04	0,00	0,352
Bruksort 2008	0,04	0,04	0,01	0,014
Exportsvag2008	0,04	0,04	0,00	0,225
Teknik 2008	0,03	0,03	0,00	0,280
Gles 2008	0,02	0,02	0,00	0,633
Cem-strata	3271,96	3271,96	0,00	1,000
P-score	0,04	0,04	0,00	0,322
<i>Antal observationer</i>	<i>5 414</i>	<i>144 148</i>		

Not: Belopp anges i 100-tals kronor.

**Tabell 9a** Jämförelse av resultat för samtliga modeller

Utfall	Modell 1	Modell 2	Modell 3
Positiv arbetsinkomst t+2	-0,02	0,00	0,00
Positiv arbetsinkomst t+3	0,00	0,02	0,01
Positiv arbetsinkomst t+4	0,01	0,03	0,02
Positiv arbetsinkomst t+5	0,02	0,04	0,03
Positiv arbetsinkomst t+6	0,01	0,03	0,03
Arbetsinkomst (SEK) t+2	-163,61	-126,81	-114,73
Arbetsinkomst (SEK) t+3	26,46	55,53	56,83
Arbetsinkomst (SEK) t+4	28,26	60,62	58,19
Arbetsinkomst (SEK) t+5	19,20	55,51	50,06
Arbetsinkomst (SEK) t+6	29,91	63,60	53,86
Två prisbasbelopp t+2	-0,04	-0,03	-0,03
Två prisbasbelopp t+3	0,02	0,03	0,03
Två prisbasbelopp t+4	0,02	0,03	0,03
Två prisbasbelopp t+5	0,01	0,03	0,02
Två prisbasbelopp t+6	0,02	0,03	0,02
Positivt Ekonomiskt bistånd t+2	0,05	0,02	0,02
Positivt Ekonomiskt bistånd t+3	0,03	0,01	0,00
Positivt Ekonomiskt bistånd t+4	0,02	0,00	0,00
Positivt Ekonomiskt bistånd t+5	0,01	0,00	0,00
Positivt Ekonomiskt bistånd t+6	0,01	-0,01	-0,01
Ekonomiskt bistånd (SEK) t+2	11,49	0,96	1,41
Ekonomiskt bistånd (SEK) t+3	3,39	-4,69	-4,63

<b>Utfall</b>	<b>Modell 1</b>	<b>Modell 2</b>	<b>Modell 3</b>
Ekonomiskt bistånd (SEK) t+4	1,35	-5,64	-5,24
Ekonomiskt bistånd (SEK) t+5	-1,09	-7,28	-6,30
Ekonomiskt bistånd (SEK) t+6	-3,69	-8,96	-7,69
Ej i arbetskraften t+2	-0,04	-0,03	-0,04
Ej i arbetskraften t+3	-0,04	-0,03	-0,04
Ej i arbetskraften t+4	-0,03	-0,03	-0,03
Ej i arbetskraften t+5	-0,02	-0,02	-0,02
Ej i arbetskraften t+6	-0,02	-0,02	-0,02

*Not. Det är differensen mellan deltagare och jämförelsepersoner som presenteras i tabellen. Belopp anges i 100-tals kronor.*

**Tabell 9b** Jämförelse av resultat för samtliga modeller

Utfall	Modell 4	Modell 5 reducerad	Modell 5
Positiv arbetsinkomst t+2	0,00	-0,01	0,00
Positiv arbetsinkomst t+3	0,01	0,01	0,02
Positiv arbetsinkomst t+4	0,02	0,02	0,02
Positiv arbetsinkomst t+5	0,03	0,03	0,03
Positiv arbetsinkomst t+6	0,03	0,03	0,03
Arbetsinkomst (SEK) t+2	-111,00	-111,01	-95,53
Arbetsinkomst (SEK) t+3	58,48	60,82	76,17
Arbetsinkomst (SEK) t+4	59,10	68,40	74,80
Arbetsinkomst (SEK) t+5	50,02	58,31	67,36
Arbetsinkomst (SEK) t+6	50,62	61,16	58,88
Två prisbasbelopp t+2	-0,03	-0,03	-0,02
Två prisbasbelopp t+3	0,03	0,03	0,03
Två prisbasbelopp t+4	0,03	0,03	0,03
Två prisbasbelopp t+5	0,02	0,02	0,03
Två prisbasbelopp t+6	0,02	0,03	0,03
Positivt Ekonomiskt bistånd t+2	0,01	0,02	0,01
Positivt Ekonomiskt bistånd t+3	0,00	0,00	0,00
Positivt Ekonomiskt bistånd t+4	0,00	0,00	0,00
Positivt Ekonomiskt bistånd t+5	-0,01	0,00	-0,01
Positivt Ekonomiskt bistånd t+6	-0,01	-0,01	-0,01
Ekonomiskt bistånd (SEK) t+2	0,68	0,29	2,07
Ekonomiskt bistånd (SEK) t+3	-4,76	-5,16	-3,87

<b>Utfall</b>	<b>Modell 4</b>	<b>Modell 5 reducerad</b>	<b>Modell 5</b>
Ekonomiskt bistånd (SEK) t+4	-5,68	-5,31	-4,09
Ekonomiskt bistånd (SEK) t+5	-7,01	-6,62	-5,67
Ekonomiskt bistånd (SEK) t+6	-7,92	-8,14	-6,51
Ej i arbetskraften t+2	-0,04	-0,03	-0,04
Ej i arbetskraften t+3	-0,04	-0,04	-0,04
Ej i arbetskraften t+4	-0,03	-0,03	-0,04
Ej i arbetskraften t+5	-0,02	-0,02	-0,03
Ej i arbetskraften t+6	-0,02	-0,02	-0,02

*Not. Det är differensen mellan deltagare och jämförelsepersoner som presenteras i tabellen. Belopp anges i 100-tals kronor.*



Tabell 10 Resultat för modell 1

Utfall	Deltagare	Jämförelse- personer	Differens
Positiv arbetsinkomst t+2	0,68	0,70	-0,02
Positiv arbetsinkomst t+3	0,74	0,74	0,00
Positiv arbetsinkomst t+4	0,75	0,74	0,01
Positiv arbetsinkomst t+5	0,75	0,73	0,02
Positiv arbetsinkomst t+6	0,75	0,74	0,01
Arbetsinkomst (SEK) t+2	866,69	1030,30	-163,61
Arbetsinkomst (SEK) t+3	1367,38	1340,92	26,46
Arbetsinkomst (SEK) t+4	1490,68	1462,42	28,26
Arbetsinkomst (SEK) t+5	1555,74	1536,54	19,20
Arbetsinkomst (SEK) t+6	1670,05	1640,13	29,91
Två prisbasbelopp t+2	0,41	0,45	-0,04
Två prisbasbelopp t+3	0,56	0,54	0,02
Två prisbasbelopp t+4	0,58	0,56	0,02
Två prisbasbelopp t+5	0,59	0,57	0,01
Två prisbasbelopp t+6	0,61	0,60	0,02
Positivt Ekonomiskt bistånd t+2	0,26	0,20	0,05
Positivt Ekonomiskt bistånd t+3	0,20	0,17	0,03
Positivt Ekonomiskt bistånd t+4	0,16	0,15	0,02
Positivt Ekonomiskt bistånd t+5	0,15	0,13	0,01
Positivt Ekonomiskt bistånd t+6	0,13	0,12	0,01
Ekonomiskt bistånd (SEK) t+2	80,37	68,88	11,49
Ekonomiskt bistånd (SEK) t+3	61,30	57,91	3,39

<b>Utfall</b>	<b>Deltagare</b>	<b>Jämförelse- personer</b>	<b>Differens</b>
Ekonomiskt bistånd (SEK) t+4	54,49	53,14	1,35
Ekonomiskt bistånd (SEK) t+5	49,27	50,36	-1,09
Ekonomiskt bistånd (SEK) t+6	43,57	47,26	-3,69
Ej i arbetskraften t+2	0,12	0,16	-0,04
Ej i arbetskraften t+3	0,12	0,15	-0,04
Ej i arbetskraften t+4	0,11	0,15	-0,03
Ej i arbetskraften t+5	0,13	0,15	-0,02
Ej i arbetskraften t+6	0,13	0,16	-0,02

*Not: Belopp anges i 100-tals kronor.*

Tabell 11 Resultat för modell 2

Utfall	Deltagare	Jämförelse- personer	Differens
Positiv arbetsinkomst t+2	0,68	0,67	0,00
Positiv arbetsinkomst t+3	0,74	0,72	0,02
Positiv arbetsinkomst t+4	0,75	0,72	0,03
Positiv arbetsinkomst t+5	0,75	0,71	0,04
Positiv arbetsinkomst t+6	0,75	0,72	0,03
Arbetsinkomst (SEK) t+2	866,00	992,81	-126,81
Arbetsinkomst (SEK) t+3	1366,13	1310,60	55,53
Arbetsinkomst (SEK) t+4	1489,29	1428,66	60,62
Arbetsinkomst (SEK) t+5	1554,40	1498,89	55,51
Arbetsinkomst (SEK) t+6	1668,69	1605,09	63,60
Två prisbasbelopp t+2	0,41	0,44	-0,03
Två prisbasbelopp t+3	0,56	0,53	0,03
Två prisbasbelopp t+4	0,58	0,55	0,03
Två prisbasbelopp t+5	0,59	0,56	0,03
Två prisbasbelopp t+6	0,61	0,58	0,03
Positivt Ekonomiskt bistånd t+2	0,26	0,23	0,02
Positivt Ekonomiskt bistånd t+3	0,20	0,19	0,01
Positivt Ekonomiskt bistånd t+4	0,16	0,16	0,00
Positivt Ekonomiskt bistånd t+5	0,15	0,15	0,00
Positivt Ekonomiskt bistånd t+6	0,13	0,13	-0,01
Ekonomiskt bistånd (SEK) t+2	80,29	79,32	0,96
Ekonomiskt bistånd (SEK) t+3	61,15	65,84	-4,69

<b>Utfall</b>	<b>Deltagare</b>	<b>Jämförelse- personer</b>	<b>Differens</b>
Ekonomiskt bistånd (SEK) t+4	54,46	60,10	-5,64
Ekonomiskt bistånd (SEK) t+5	49,20	56,48	-7,28
Ekonomiskt bistånd (SEK) t+6	43,65	52,61	-8,96
Ej i arbetskraften t+2	0,12	0,15	-0,03
Ej i arbetskraften t+3	0,12	0,15	-0,03
Ej i arbetskraften t+4	0,11	0,14	-0,03
Ej i arbetskraften t+5	0,13	0,14	-0,02
Ej i arbetskraften t+6	0,13	0,15	-0,02

*Not: Belopp anges i 100-tals kronor.*

Tabell 12 Resultat för modell 3

Utfall	Deltagare	Jämförelse- personer	Differens
Positiv arbetsinkomst t+2	0,68	0,68	0,00
Positiv arbetsinkomst t+3	0,74	0,73	0,01
Positiv arbetsinkomst t+4	0,75	0,73	0,02
Positiv arbetsinkomst t+5	0,75	0,72	0,03
Positiv arbetsinkomst t+6	0,75	0,72	0,03
Arbetsinkomst (SEK) t+2	868,61	983,34	-114,73
Arbetsinkomst (SEK) t+3	1369,47	1312,64	56,83
Arbetsinkomst (SEK) t+4	1492,61	1434,43	58,19
Arbetsinkomst (SEK) t+5	1557,41	1507,35	50,06
Arbetsinkomst (SEK) t+6	1671,95	1618,09	53,86
Två prisbasbelopp t+2	0,41	0,44	-0,03
Två prisbasbelopp t+3	0,56	0,54	0,03
Två prisbasbelopp t+4	0,58	0,55	0,03
Två prisbasbelopp t+5	0,59	0,57	0,02
Två prisbasbelopp t+6	0,61	0,59	0,02
Positivt Ekonomiskt bistånd t+2	0,25	0,24	0,02
Positivt Ekonomiskt bistånd t+3	0,20	0,19	0,00
Positivt Ekonomiskt bistånd t+4	0,16	0,16	0,00
Positivt Ekonomiskt bistånd t+5	0,14	0,15	0,00
Positivt Ekonomiskt bistånd t+6	0,12	0,13	-0,01
Ekonomiskt bistånd (SEK) t+2	79,47	78,06	1,41
Ekonomiskt bistånd (SEK) t+3	60,21	64,84	-4,63

<b>Utfall</b>	<b>Deltagare</b>	<b>Jämförelse- personer</b>	<b>Differens</b>
Ekonomiskt bistånd (SEK) t+4	53,56	58,80	-5,24
Ekonomiskt bistånd (SEK) t+5	48,56	54,86	-6,30
Ekonomiskt bistånd (SEK) t+6	42,95	50,64	-7,69
Ej i arbetskraften t+2	0,12	0,16	-0,04
Ej i arbetskraften t+3	0,12	0,15	-0,04
Ej i arbetskraften t+4	0,11	0,15	-0,03
Ej i arbetskraften t+5	0,13	0,15	-0,02
Ej i arbetskraften t+6	0,13	0,16	-0,02

*Not: Belopp anges i 100-tals kronor.*

Tabell 13 Resultat för modell 4

Utfall	Deltagare	Jämförelse- personer	Differens
Positiv arbetsinkomst t+2	0,68	0,68	0,00
Positiv arbetsinkomst t+3	0,74	0,73	0,01
Positiv arbetsinkomst t+4	0,75	0,73	0,02
Positiv arbetsinkomst t+5	0,75	0,72	0,03
Positiv arbetsinkomst t+6	0,75	0,72	0,03
Arbetsinkomst (SEK) t+2	870,54	981,54	-111,00
Arbetsinkomst (SEK) t+3	1372,76	1314,28	58,48
Arbetsinkomst (SEK) t+4	1495,04	1435,94	59,10
Arbetsinkomst (SEK) t+5	1560,06	1510,05	50,02
Arbetsinkomst (SEK) t+6	1673,95	1623,33	50,62
Två prisbasbelopp t+2	0,41	0,44	-0,03
Två prisbasbelopp t+3	0,56	0,54	0,03
Två prisbasbelopp t+4	0,58	0,55	0,03
Två prisbasbelopp t+5	0,59	0,57	0,02
Två prisbasbelopp t+6	0,61	0,59	0,02
Positivt Ekonomiskt bistånd t+2	0,25	0,24	0,01
Positivt Ekonomiskt bistånd t+3	0,20	0,19	0,00
Positivt Ekonomiskt bistånd t+4	0,16	0,16	0,00
Positivt Ekonomiskt bistånd t+5	0,14	0,15	-0,01
Positivt Ekonomiskt bistånd t+6	0,12	0,13	-0,01
Ekonomiskt bistånd (SEK) t+2	79,13	78,45	0,68
Ekonomiskt bistånd (SEK) t+3	60,01	64,77	-4,76

<b>Utfall</b>	<b>Deltagare</b>	<b>Jämförelse- personer</b>	<b>Differens</b>
Ekonomiskt bistånd (SEK) t+4	53,40	59,08	-5,68
Ekonomiskt bistånd (SEK) t+5	48,38	55,40	-7,01
Ekonomiskt bistånd (SEK) t+6	42,82	50,74	-7,92
Ej i arbetskraften t+2	0,12	0,16	-0,04
Ej i arbetskraften t+3	0,12	0,15	-0,04
Ej i arbetskraften t+4	0,11	0,15	-0,03
Ej i arbetskraften t+5	0,13	0,15	-0,02
Ej i arbetskraften t+6	0,13	0,16	-0,02

*Not: Belopp anges i 100-tals kronor.*



**Tabell 14** Resultat för modell 5 (reducerad)

Utfall	Deltagare	Jämförelse- personer	Differens
Positiv arbetsinkomst t+2	0,68	0,68	-0,01
Positiv arbetsinkomst t+3	0,74	0,73	0,01
Positiv arbetsinkomst t+4	0,75	0,73	0,02
Positiv arbetsinkomst t+5	0,75	0,72	0,03
Positiv arbetsinkomst t+6	0,75	0,73	0,03
Arbetsinkomst (SEK) t+2	872,89	983,90	-111,01
Arbetsinkomst (SEK) t+3	1374,54	1313,72	60,82
Arbetsinkomst (SEK) t+4	1497,53	1429,13	68,40
Arbetsinkomst (SEK) t+5	1563,14	1504,83	58,31
Arbetsinkomst (SEK) t+6	1675,31	1614,16	61,16
Två prisbasbelopp t+2	0,41	0,44	-0,03
Två prisbasbelopp t+3	0,57	0,54	0,03
Två prisbasbelopp t+4	0,58	0,55	0,03
Två prisbasbelopp t+5	0,59	0,57	0,02
Två prisbasbelopp t+6	0,61	0,59	0,03
Positivt Ekonomiskt bistånd t+2	0,25	0,23	0,02
Positivt Ekonomiskt bistånd t+3	0,20	0,19	0,00
Positivt Ekonomiskt bistånd t+4	0,16	0,16	0,00
Positivt Ekonomiskt bistånd t+5	0,14	0,15	0,00
Positivt Ekonomiskt bistånd t+6	0,12	0,13	-0,01
Ekonomiskt bistånd (SEK) t+2	78,98	78,68	0,29
Ekonomiskt bistånd (SEK) t+3	59,95	65,10	-5,16

<b>Utfall</b>	<b>Deltagare</b>	<b>Jämförelse- personer</b>	<b>Differens</b>
Ekonomiskt bistånd (SEK) t+4	53,71	59,02	-5,31
Ekonomiskt bistånd (SEK) t+5	48,59	55,21	-6,62
Ekonomiskt bistånd (SEK) t+6	42,76	50,90	-8,14
Ej i arbetskraften t+2	0,12	0,16	-0,03
Ej i arbetskraften t+3	0,12	0,15	-0,04
Ej i arbetskraften t+4	0,11	0,15	-0,03
Ej i arbetskraften t+5	0,12	0,15	-0,02
Ej i arbetskraften t+6	0,13	0,16	-0,02

*Not: Belopp anges i 100-tals kronor.*

Tabell 15 Resultat för modell 5

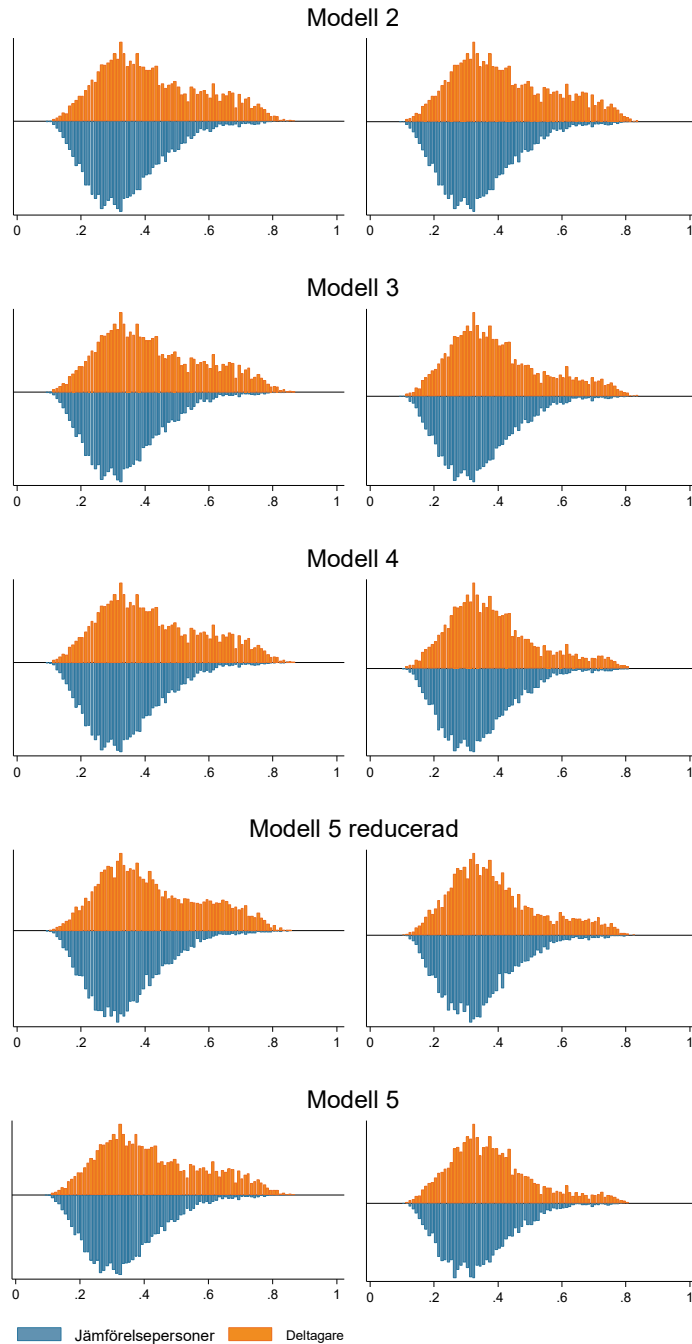
Utfall	Deltagare	Jämförelse- personer	Differens
Positiv arbetsinkomst t+2	0,68	0,68	0,00
Positiv arbetsinkomst t+3	0,75	0,73	0,02
Positiv arbetsinkomst t+4	0,75	0,73	0,02
Positiv arbetsinkomst t+5	0,75	0,73	0,03
Positiv arbetsinkomst t+6	0,75	0,73	0,03
Arbetsinkomst (SEK) t+2	875,80	971,34	-95,53
Arbetsinkomst (SEK) t+3	1383,08	1306,91	76,17
Arbetsinkomst (SEK) t+4	1504,54	1429,74	74,80
Arbetsinkomst (SEK) t+5	1568,55	1501,19	67,36
Arbetsinkomst (SEK) t+6	1679,07	1620,19	58,88
Två prisbasbelopp t+2	0,41	0,43	-0,02
Två prisbasbelopp t+3	0,57	0,54	0,03
Två prisbasbelopp t+4	0,58	0,55	0,03
Två prisbasbelopp t+5	0,59	0,57	0,03
Två prisbasbelopp t+6	0,62	0,59	0,03
Positivt Ekonomiskt bistånd t+2	0,25	0,23	0,01
Positivt Ekonomiskt bistånd t+3	0,19	0,19	0,00
Positivt Ekonomiskt bistånd t+4	0,16	0,16	0,00
Positivt Ekonomiskt bistånd t+5	0,14	0,15	-0,01
Positivt Ekonomiskt bistånd t+6	0,12	0,13	-0,01
Ekonomiskt bistånd (SEK) t+2	77,99	75,92	2,07
Ekonomiskt bistånd (SEK) t+3	59,66	63,54	-3,87

<b>Utfall</b>	<b>Deltagare</b>	<b>Jämförelse- personer</b>	<b>Differens</b>
Ekonomiskt bistånd (SEK) t+4	53,08	57,17	-4,09
Ekonomiskt bistånd (SEK) t+5	47,70	53,38	-5,67
Ekonomiskt bistånd (SEK) t+6	42,35	48,86	-6,51
Ej i arbetskraften t+2	0,12	0,16	-0,04
Ej i arbetskraften t+3	0,12	0,15	-0,04
Ej i arbetskraften t+4	0,11	0,15	-0,04
Ej i arbetskraften t+5	0,12	0,15	-0,03
Ej i arbetskraften t+6	0,13	0,16	-0,02

*Not: Belopp anges i 100-tals kronor.*

## Deltagare i Arbetspraktik som jämförelsegrupp

**Figur 2** Fördelning av propensity scores, före (vänstra panelen) respektive efter (högra panelen) exakt matchning, jämförelsepersoner deltagare i APR



Not. För Modell 1 skattas ej PSM.

**Tabell 16a** Jämförelse av balans för samtliga modeller

	MODELL 1		MODELL 2		MODELL 3	
	Diff	P-värde	Diff	P-värde	Diff	P-värde
Kvinna	-0,14	0,000	-0,03	0,010	0,00	1,000
Ålder 2008	-3,01	0,000	0,61	0,014	0,61	0,030
Civilstånd gift 2008	-0,09	0,000	-0,01	0,237	-0,01	0,394
Barn ålder 0-7 2008	-0,06	0,000	0,00	0,726	0,00	0,604
Barn ålder 8-18 2008	-0,01	0,161	0,00	0,874	0,01	0,248
Positivt Ekonomiskt bistånd 2006	0,01	0,084	0,00	0,945	0,00	0,744
Ekonomiskt bistånd (SEK) 2006	1,61	0,652	0,71	0,849	0,92	0,833
Positiv arbetsinkomst 2006	0,06	0,000	0,05	0,000	0,03	0,019
Arbetsinkomst (SEK) 2006	15,74	0,436	103,95	0,000	63,97	0,008
Positivt Ekonomiskt bistånd 2007	0,00	0,856	0,00	0,925	-0,01	0,168
Ekonomiskt bistånd (SEK) 2007	-1,92	0,622	0,07	0,986	-0,83	0,855
Positiv arbetsinkomst 2007	0,05	0,000	0,04	0,000	0,02	0,067
Arbetsinkomst (SEK) 2007	61,91	0,004	124,83	0,000	71,73	0,006
Födelseland Eu15+	0,00	0,390	0,00	0,869	0,00	0,425
Födelseland utanför Eu15+	-0,05	0,000	-0,03	0,015	0,01	0,556
Eftergymnasial utbildning	-0,09	0,000	-0,02	0,010	-0,02	0,025
Högst förgymnasial utbildning	-0,01	0,489	0,00	0,982	0,00	0,849
A-kassa	-0,01	0,360	0,05	0,000	0,00	1,000
Alfakassa	0,01	0,211	0,00	0,592	0,02	0,002
Matchningsbar	0,00	0,938	0,03	0,001	0,00	0,965

	MODELL 1		MODELL 2		MODELL 3	
	Diff	P-värde	Diff	P-värde	Diff	P-värde
Funktionsnedsättning	0,04	0,000	-0,02	0,023	0,02	0,123
Tot. antal inskrv. dgr tidigare inskrivningsperiod	-95,56	0,000	71,75	0,004	75,31	0,008
Antal tidigare inskrivningsperioder	-0,18	0,007	0,14	0,064	0,14	0,140
Lokala arbetsmarknader						
Storstad 2008	-0,07	0,000	-0,05	0,000	0,00	1,000
Mindre centrum 2008	0,02	0,002	0,00	0,553	0,00	0,842
Exportinriktad 2008	0,01	0,000	0,01	0,018	0,00	0,532
Bruksort 2008	0,02	0,000	0,01	0,122	0,01	0,135
Exportsvag2008	-0,01	0,000	0,00	0,582	-0,01	0,001
Teknik 2008	0,00	0,655	0,00	0,467	0,00	0,936
Gles 2008	-0,01	0,000	0,00	0,516	0,00	0,191
Cem-strata	0,00	1,000	0,00	1,000	0,00	1,000
P-score	-	-	0,00	0,926	0,00	0,983
	<i>Delt.</i>	<i>Jmf.</i>	<i>Delt.</i>	<i>Jmf.</i>	<i>Delt.</i>	<i>Jmf.</i>
Antal observationer	5 482	9 454	5 612	9 540	4 899	9 131

Not: Belopp anges i 100-tals kronor.

**Tabell 16b** Jämförelse av balans för samtliga modeller

	MODELL 4		MODELL 5 REDUCERAD		MODELL 5	
	Diff	P-värde	Diff	P-värde	Diff	P-värde
Kvinna	0,00	1,000	0,00	1,000	0,00	1,000
Ålder 2008	0,57	0,031	0,35	0,244	0,33	0,241
Civilstånd gift 2008	-0,01	0,487	-0,02	0,194	-0,01	0,270
Barn ålder 0-7 2008	0,00	0,812	-0,01	0,156	-0,01	0,304
Barn ålder 8-18 2008	0,01	0,178	0,01	0,325	0,01	0,451
Positivt Ekonomiskt bistånd 2006	0,01	0,556	0,00	0,663	0,00	0,832
Ekonomiskt bistånd (SEK) 2006	4,34	0,269	0,15	0,970	3,05	0,479
Positiv arbetsinkomst 2006	0,00	1,000	0,03	0,017	0,00	1,000
Arbetsinkomst (SEK) 2006	50,29	0,043	56,95	0,032	35,95	0,205
Positivt Ekonomiskt bistånd 2007	-0,01	0,472	-0,01	0,223	-0,01	0,285
Ekonomiskt bistånd (SEK) 2007	4,50	0,286	-1,08	0,811	6,74	0,126
Positiv arbetsinkomst 2007	0,01	0,467	0,01	0,525	0,00	0,796
Arbetsinkomst (SEK) 2007	50,87	0,056	66,72	0,019	44,34	0,140
Födelseland Eu15+	0,00	0,357	0,00	0,325	0,00	0,346
Födelseland utanför Eu15+	0,01	0,442	0,00	1,000	0,00	1,000
Eftergymnasial utbildning	-0,02	0,014	0,00	1,000	0,00	1,000
Högst förgymnasial utbildning	0,00	0,996	-0,01	0,382	-0,01	0,605
A-kassa	0,00	1,000	0,00	1,000	0,00	1,000
Alfakassa	0,02	0,009	0,01	0,176	0,02	0,018



	MODELL 4		MODELL 5 REDUCERAD		MODELL 5	
	Diff	P-värde	Diff	P-värde	Diff	P-värde
Matchningsbar	-0,01	0,334	-0,01	0,169	-0,02	0,074
Funktions- nedsättning	0,02	0,021	0,01	0,182	0,02	0,081
Tot. antal inskrv. dgr tidigare inskrivningsperiod	81,08	0,005	90,55	0,003	92,38	0,003
Antal tidigare in- skrivningsperioder	0,13	0,172	0,22	0,021	0,19	0,055
Lokala arbetsmarknader						
Storstad 2008	0,00	1,000	0,00	1,000	0,00	1,000
Mindre centrum 2008	0,00	0,564	0,00	0,938	0,01	0,261
Exportinriktad 2008	0,00	0,793	0,00	0,918	0,00	0,681
Bruksort 2008	0,01	0,183	0,01	0,055	0,01	0,079
Exportsvag2008	-0,01	0,004	-0,01	0,002	-0,01	0,007
Teknik 2008	0,00	0,954	0,00	0,761	0,00	0,875
Gles 2008	0,00	0,152	0,00	0,080	-0,01	0,074
Cem-strata	0,00	1,000	0,00	1,000	0,00	1,000
P-score	0,00	0,992	0,00	0,987	0,00	0,941
	<i>Delt.</i>	<i>Jmf.</i>	<i>Delt.</i>	<i>Jmf.</i>	<i>Delt.</i>	<i>Jmf.</i>
<i>Antal observationer</i>	<i>4 481</i>	<i>8 509</i>	<i>4 293</i>	<i>7 656</i>	<i>3 706</i>	<i>6 629</i>

*Not: Belopp anges i 100-tals kronor.*

Tabell 17 Balans för modell 1

	Deltagare	Jämförelse- personer	Differens	P-värde
Kvinna	0,32	0,47	-0,14	0,000
Ålder 2008	33,98	36,98	-3,01	0,000
Civilstånd gift 2008	0,32	0,41	-0,09	0,000
Barn ålder 0-7 2008	0,21	0,27	-0,06	0,000
Barn ålder 8-18 2008	0,27	0,28	-0,01	0,161
Positivt Ekonomiskt bistånd 2006	0,20	0,19	0,01	0,084
Ekonomiskt bistånd (SEK) 2006	56,49	54,88	1,61	0,652
Positiv arbetsinkomst 2006	0,63	0,58	0,06	0,000
Arbetsinkomst (SEK) 2006	831,50	815,76	15,74	0,436
Positivt Ekonomiskt bistånd 2007	0,21	0,21	0,00	0,856
Ekonomiskt bistånd (SEK) 2007	65,83	67,75	-1,92	0,622
Positiv arbetsinkomst 2007	0,68	0,63	0,05	0,000
Arbetsinkomst (SEK) 2007	998,21	936,31	61,91	0,004
Födelseland Eu15+	0,03	0,04	0,00	0,390
Födelseland utanför Eu15+	0,37	0,42	-0,05	0,000
Eftergymnasial utbildning	0,19	0,28	-0,09	0,000
Högst förgymnasial utbildning	0,28	0,28	-0,01	0,489
A-kassa	0,58	0,59	-0,01	0,360
Alfakassa	0,12	0,11	0,01	0,211
Matchningsbar	0,81	0,81	0,00	0,938
Funktionsnedsättning	0,22	0,18	0,04	0,000
Totalt antal inskrivningsdagar i tidigare inskrivningsperiod	1081,13	1176,69	-95,56	0,000

	Deltagare	Jämförelse- personer	Differens	P-värde
Antal tidigare inskrivningsperioder	3,31	3,49	-0,18	0,007
Lokala arbetsmarknader				
Storstad 2008	0,36	0,43	-0,07	0,000
Mindre centrum 2008	0,13	0,11	0,02	0,002
Exportinriktad 2008	0,04	0,03	0,01	0,000
Bruksort 2008	0,05	0,03	0,02	0,000
Exportsvag2008	0,04	0,05	-0,01	0,000
Teknik 2008	0,03	0,03	0,00	0,655
Gles 2008	0,02	0,03	-0,01	0,000
Cem-strata	234,66	234,66	0,00	1,000
<i>Antal observationer</i>	<i>5 482</i>	<i>9 454</i>		

*Not: Belopp anges i 100-tals kronor.*

Tabell 18 Balans för modell 2

	Deltagare	Jämförelse- personer	Differens	P-värde
Kvinna	0,33	0,35	-0,03	0,010
Ålder 2008	34,06	33,45	0,61	0,014
Civilstånd gift 2008	0,32	0,34	-0,01	0,237
Barn ålder 0-7 2008	0,21	0,21	0,00	0,726
Barn ålder 8-18 2008	0,26	0,27	0,00	0,874
Positivt Ekonomiskt bistånd 2006	0,20	0,20	0,00	0,945
Ekonomiskt bistånd (SEK) 2006	57,14	56,42	0,71	0,849
Positiv arbetsinkomst 2006	0,63	0,57	0,05	0,000
Arbetsinkomst (SEK) 2006	829,91	725,96	103,95	0,000
Positivt Ekonomiskt bistånd 2007	0,22	0,22	0,00	0,925
Ekonomiskt bistånd (SEK) 2007	66,75	66,68	0,07	0,986
Positiv arbetsinkomst 2007	0,67	0,63	0,04	0,000
Arbetsinkomst (SEK) 2007	996,50	871,67	124,83	0,000
Födelseland Eu15+	0,03	0,04	0,00	0,869
Födelseland utanför Eu15+	0,37	0,40	-0,03	0,015
Eftergymnasial utbildning	0,19	0,21	-0,02	0,010
Högst förgymnasial utbildning	0,28	0,28	0,00	0,982
A-kassa	0,58	0,53	0,05	0,000
Alfakassa	0,12	0,13	0,00	0,592
Matchningsbar	0,81	0,78	0,03	0,001
Funktionsnedsättning	0,22	0,24	-0,02	0,023
Totalt antal inskrivningsdagar i tidigare inskrivningsperiod	1082,24	1010,49	71,75	0,004

	Deltagare	Jämförelse- personer	Differens	P-värde
Antal tidigare inskrivningsperioder	3,32	3,18	0,14	0,064
Lokala arbetsmarknader				
Storstad 2008	0,36	0,41	-0,05	0,000
Mindre centrum 2008	0,13	0,13	0,00	0,553
Exportinriktad 2008	0,04	0,03	0,01	0,018
Bruksort 2008	0,05	0,04	0,01	0,122
Exportsvag2008	0,04	0,04	0,00	0,582
Teknik 2008	0,03	0,03	0,00	0,467
Gles 2008	0,02	0,02	0,00	0,516
Cem-strata	116,95	116,95	0,00	1,000
P-score	0,42	0,42	0,00	0,926
<i>Antal observationer</i>	<i>5 612</i>	<i>9 540</i>		

*Not: Belopp anges i 100-tals kronor.*

Tabell 19 Balans för modell 3

	Deltagare	Jämförelse- personer	Differens	P-värde
Kvinna	0,32	0,32	0,00	1,000
Ålder 2008	35,57	34,96	0,61	0,030
Civilstånd gift 2008	0,36	0,36	-0,01	0,394
Barn ålder 0-7 2008	0,22	0,23	0,00	0,604
Barn ålder 8-18 2008	0,28	0,26	0,01	0,248
Positivt Ekonomiskt bistånd 2006	0,20	0,19	0,00	0,744
Ekonomiskt bistånd (SEK) 2006	58,86	57,94	0,92	0,833
Positiv arbetsinkomst 2006	0,63	0,60	0,03	0,019
Arbetsinkomst (SEK) 2006	889,72	825,74	63,97	0,008
Positivt Ekonomiskt bistånd 2007	0,21	0,22	-0,01	0,168
Ekonomiskt bistånd (SEK) 2007	67,79	68,62	-0,83	0,855
Positiv arbetsinkomst 2007	0,67	0,65	0,02	0,067
Arbetsinkomst (SEK) 2007	1044,44	972,71	71,73	0,006
Födelseland Eu15+	0,04	0,03	0,00	0,425
Födelseland utanför Eu15+	0,39	0,39	0,01	0,556
Eftergymnasial utbildning	0,21	0,23	-0,02	0,025
Högst förgymnasial utbildning	0,28	0,28	0,00	0,849
A-kassa	0,60	0,60	0,00	1,000
Alfakassa	0,12	0,10	0,02	0,002
Matchningsbar	0,81	0,81	0,00	0,965
Funktionsnedsättning	0,21	0,20	0,02	0,123
Totalt antal inskrivningsdagar i tidigare inskrivningsperiod	1175,57	1100,26	75,31	0,008

	Deltagare	Jämförelse- personer	Differens	P-värde
Antal tidigare inskrivningsperioder	3,52	3,38	0,14	0,140
Lokala arbetsmarknader				
Storstad 2008	0,36	0,36	0,00	1,000
Mindre centrum 2008	0,13	0,14	0,00	0,842
Exportinriktad 2008	0,04	0,04	0,00	0,532
Bruksort 2008	0,04	0,04	0,01	0,135
Exportsvag2008	0,03	0,04	-0,01	0,001
Teknik 2008	0,03	0,03	0,00	0,936
Gles 2008	0,02	0,02	0,00	0,191
Cem-strata	698,20	698,20	0,00	1,000
P-score	0,40	0,40	0,00	0,983
<i>Antal observationer</i>	<i>4 899</i>	<i>9 131</i>		

*Not: Belopp anges i 100-tals kronor.*

Tabell 20 Balans för modell 4

	Deltagare	Jämförelse- personer	Differens	P-värde
Kvinna	0,32	0,32	0,00	1,000
Ålder 2008	36,39	35,82	0,57	0,031
Civilstånd gift 2008	0,37	0,38	-0,01	0,487
Barn ålder 0-7 2008	0,23	0,24	0,00	0,812
Barn ålder 8-18 2008	0,28	0,26	0,01	0,178
Positivt Ekonomiskt bistånd 2006	0,20	0,19	0,01	0,556
Ekonomiskt bistånd (SEK) 2006	59,95	55,61	4,34	0,269
Positiv arbetsinkomst 2006	0,63	0,63	0,00	1,000
Arbetsinkomst (SEK) 2006	939,35	889,07	50,29	0,043
Positivt Ekonomiskt bistånd 2007	0,21	0,21	-0,01	0,472
Ekonomiskt bistånd (SEK) 2007	69,09	64,59	4,50	0,286
Positiv arbetsinkomst 2007	0,68	0,67	0,01	0,467
Arbetsinkomst (SEK) 2007	1095,75	1044,88	50,87	0,056
Födelseland Eu15+	0,04	0,03	0,00	0,357
Födelseland utanför Eu15+	0,40	0,39	0,01	0,442
Eftergymnasial utbildning	0,22	0,24	-0,02	0,014
Högst förgymnasial utbildning	0,28	0,28	0,00	0,996
A-kassa	0,62	0,62	0,00	1,000
Alfakassa	0,11	0,10	0,02	0,009
Matchningsbar	0,81	0,82	-0,01	0,334
Funktionsnedsättning	0,21	0,18	0,02	0,021
Totalt antal inskrivningsdagar i tidigare inskrivningsperiod	1227,12	1146,04	81,08	0,005



	Deltagare	Jämförelse- personer	Differens	P-värde
Antal tidigare inskrivningsperioder	3,64	3,51	0,13	0,172
Lokala arbetsmarknader				
Storstad 2008	0,37	0,37	0,00	1,000
Mindre centrum 2008	0,14	0,13	0,00	0,564
Exportinriktad 2008	0,04	0,04	0,00	0,793
Bruksort 2008	0,04	0,04	0,01	0,183
Exportsvag2008	0,03	0,04	-0,01	0,004
Teknik 2008	0,03	0,03	0,00	0,954
Gles 2008	0,02	0,02	0,00	0,152
Cem-strata	1164,17	1164,17	0,00	1,000
P-score	0,39	0,39	0,00	0,992
<i>Antal observationer</i>	<i>4 481</i>	<i>8 509</i>		

*Not: Belopp anges i 100-tals kronor.*

**Tabell 21** Balans för modell 5 (reducerad)

	Deltagare	Jämförelse- personer	Differens	P-värde
Kvinna	0,32	0,32	0,00	1,000
Ålder 2008	36,07	35,73	0,35	0,244
Civilstånd gift 2008	0,36	0,38	-0,02	0,194
Barn ålder 0-7 2008	0,23	0,24	-0,01	0,156
Barn ålder 8-18 2008	0,28	0,27	0,01	0,325
Positivt Ekonomiskt bistånd 2006	0,19	0,20	0,00	0,663
Ekonomiskt bistånd (SEK) 2006	56,86	56,71	0,15	0,970
Positiv arbetsinkomst 2006	0,64	0,61	0,03	0,017
Arbetsinkomst (SEK) 2006	932,41	875,45	56,95	0,032
Positivt Ekonomiskt bistånd 2007	0,20	0,22	-0,01	0,223
Ekonomiskt bistånd (SEK) 2007	65,48	66,55	-1,08	0,811
Positiv arbetsinkomst 2007	0,68	0,67	0,01	0,525
Arbetsinkomst (SEK) 2007	1094,55	1027,83	66,72	0,019
Födelseland Eu15+	0,04	0,03	0,00	0,325
Födelseland utanför Eu15+	0,38	0,38	0,00	1,000
Eftergymnasial utbildning	0,19	0,19	0,00	1,000
Högst förgymnasial utbildning	0,29	0,30	-0,01	0,382
A-kassa	0,62	0,62	0,00	1,000
Alfakassa	0,11	0,10	0,01	0,176
Matchningsbar	0,82	0,83	-0,01	0,169
Funktionsnedsättning	0,21	0,20	0,01	0,182
Totalt antal inskrivningsdagar i tidigare inskrivningsperiod	1225,17	1134,62	90,55	0,003

	Deltagare	Jämförelse- personer	Differens	P-värde
Antal tidigare inskrivningsperioder	3,60	3,39	0,22	0,021
Lokala arbetsmarknader				
Storstad 2008	0,36	0,36	0,00	1,000
Mindre centrum 2008	0,14	0,14	0,00	0,938
Exportinriktad 2008	0,04	0,04	0,00	0,918
Bruksort 2008	0,05	0,04	0,01	0,055
Exportsvag2008	0,03	0,05	-0,01	0,002
Teknik 2008	0,03	0,03	0,00	0,761
Gles 2008	0,02	0,02	0,00	0,080
Cem-strata	1556,46	1556,46	0,00	1,000
P-score	0,39	0,39	0,00	0,987
<i>Antal observationer</i>	4 293	7 656		

*Not: Belopp anges i 100-tals kronor.*

Tabell 22 Balans för modell 5

	Deltagare	Jämförelse- personer	Differens	P-värde
Kvinna	0,32	0,32	0,00	1,000
Ålder 2008	36,78	36,45	0,33	0,241
Civilstånd gift 2008	0,38	0,39	-0,01	0,270
Barn ålder 0-7 2008	0,24	0,25	-0,01	0,304
Barn ålder 8-18 2008	0,28	0,28	0,01	0,451
Positivt Ekonomiskt bistånd 2006	0,18	0,19	0,00	0,832
Ekonomiskt bistånd (SEK) 2006	56,15	53,09	3,05	0,479
Positiv arbetsinkomst 2006	0,66	0,66	0,00	1,000
Arbetsinkomst (SEK) 2006	1022,36	986,41	35,95	0,205
Positivt Ekonomiskt bistånd 2007	0,19	0,21	-0,01	0,285
Ekonomiskt bistånd (SEK) 2007	67,08	60,35	6,74	0,126
Positiv arbetsinkomst 2007	0,70	0,70	0,00	0,796
Arbetsinkomst (SEK) 2007	1183,55	1139,21	44,34	0,140
Födelseland Eu15+	0,04	0,03	0,00	0,346
Födelseland utanför Eu15+	0,38	0,38	0,00	1,000
Eftergymnasial utbildning	0,19	0,19	0,00	1,000
Högst förgymnasial utbildning	0,29	0,30	-0,01	0,605
A-kassa	0,66	0,66	0,00	1,000
Alfakassa	0,10	0,09	0,02	0,018
Matchningsbar	0,83	0,84	-0,02	0,074
Funktionsnedsättning	0,20	0,18	0,02	0,081
Totalt antal inskrivningsdagar i tidigare inskrivningsperiod	1268,16	1175,78	92,38	0,003

	Deltagare	Jämförelse- personer	Differens	P-värde
Antal tidigare inskrivningsperioder	3,69	3,51	0,19	0,055
Lokala arbetsmarknader				
Storstad 2008	0,36	0,36	0,00	1,000
Mindre centrum 2008	0,14	0,13	0,01	0,261
Exportinriktad 2008	0,04	0,04	0,00	0,681
Bruksort 2008	0,05	0,04	0,01	0,079
Exportsvag2008	0,03	0,04	-0,01	0,007
Teknik 2008	0,03	0,03	0,00	0,875
Gles 2008	0,02	0,02	-0,01	0,074
Cem-strata	2359,00	2359,00	0,00	1,000
P-score	0,38	0,38	0,00	0,941
<i>Antal observationer</i>	<i>3 706</i>	<i>6 629</i>		

*Not: Belopp anges i 100-tals kronor.*

**Tabell 23a** Jämförelse av resultat för samtliga modeller

<b>Utfall</b>	<b>Modell 1</b>	<b>Modell 2</b>	<b>Modell 3</b>
Positiv arbetsinkomst t+2	-0,08	-0,08	-0,09
Positiv arbetsinkomst t+3	-0,03	-0,03	-0,05
Positiv arbetsinkomst t+4	-0,01	-0,02	-0,02
Positiv arbetsinkomst t+5	0,00	-0,01	-0,02
Positiv arbetsinkomst t+6	0,00	-0,02	-0,02
Arbetsinkomst (SEK) t+2	-197,64	-201,96	-233,26
Arbetsinkomst (SEK) t+3	18,34	15,15	-26,42
Arbetsinkomst (SEK) t+4	37,74	11,23	-25,82
Arbetsinkomst (SEK) t+5	33,10	14,69	-19,27
Arbetsinkomst (SEK) t+6	49,33	10,91	-25,96
Två prisbasbelopp t+2	-0,09	-0,09	-0,11
Två prisbasbelopp t+3	-0,01	-0,01	-0,02
Två prisbasbelopp t+4	0,00	-0,02	-0,02
Två prisbasbelopp t+5	0,00	-0,01	-0,02
Två prisbasbelopp t+6	0,00	0,00	-0,01
Positivt Ekonomiskt bistånd t+2	0,02	0,01	0,02
Positivt Ekonomiskt bistånd t+3	0,02	0,01	0,01
Positivt Ekonomiskt bistånd t+4	0,01	0,01	0,00
Positivt Ekonomiskt bistånd t+5	0,00	0,00	0,01
Positivt Ekonomiskt bistånd t+6	-0,01	-0,01	0,00
Ekonomiskt bistånd (SEK) t+2	7,35	5,97	9,25
Ekonomiskt bistånd (SEK) t+3	2,40	2,52	6,74

Utfall	Modell 1	Modell 2	Modell 3
Ekonomiskt bistånd (SEK) t+4	3,10	3,58	4,97
Ekonomiskt bistånd (SEK) t+5	-0,74	0,73	3,02
Ekonomiskt bistånd (SEK) t+6	-2,76	-2,13	2,25
Ej i arbetskraften t+2	0,01	0,00	-0,01
Ej i arbetskraften t+3	0,00	-0,01	-0,01
Ej i arbetskraften t+4	0,00	0,00	0,00
Ej i arbetskraften t+5	0,01	0,01	0,01
Ej i arbetskraften t+6	0,00	0,00	0,00

*Not. Det är differensen mellan deltagare och jämförelsepersoner som presenteras i tabellen. Belopp anges i 100-tals kronor.*

**Tabell 23b** Jämförelse av resultat för samtliga modeller

<b>Utfall</b>	<b>Modell 4</b>	<b>Modell 5 reducerad</b>	<b>Modell 5</b>
Positiv arbetsinkomst t+2	-0,09	-0,09	-0,09
Positiv arbetsinkomst t+3	-0,05	-0,04	-0,04
Positiv arbetsinkomst t+4	-0,03	-0,03	-0,03
Positiv arbetsinkomst t+5	-0,03	-0,02	-0,03
Positiv arbetsinkomst t+6	-0,02	-0,02	-0,03
Arbetsinkomst (SEK) t+2	-242,43	-230,67	-241,00
Arbetsinkomst (SEK) t+3	-53,23	-11,26	-36,20
Arbetsinkomst (SEK) t+4	-48,16	-21,95	-43,40
Arbetsinkomst (SEK) t+5	-54,92	-42,53	-55,22
Arbetsinkomst (SEK) t+6	-51,37	-49,24	-47,11
Två prisbasbelopp t+2	-0,10	-0,11	-0,11
Två prisbasbelopp t+3	-0,03	-0,02	-0,03
Två prisbasbelopp t+4	-0,02	-0,03	-0,03
Två prisbasbelopp t+5	-0,03	-0,03	-0,04
Två prisbasbelopp t+6	-0,02	-0,03	-0,03
Positivt Ekonomiskt bistånd t+2	0,02	0,01	0,01
Positivt Ekonomiskt bistånd t+3	0,01	0,01	0,00
Positivt Ekonomiskt bistånd t+4	0,01	0,01	0,01
Positivt Ekonomiskt bistånd t+5	0,00	0,01	0,01
Positivt Ekonomiskt bistånd t+6	0,00	0,01	0,00
Ekonomiskt bistånd (SEK) t+2	9,84	9,07	10,58
Ekonomiskt bistånd (SEK) t+3	8,67	5,27	5,73



Utfall	Modell 4	Modell 5 reducerad	Modell 5
Ekonomiskt bistånd (SEK) t+4	5,61	8,17	6,68
Ekonomiskt bistånd (SEK) t+5	3,08	6,71	5,59
Ekonomiskt bistånd (SEK) t+6	2,42	4,48	1,38
Ej i arbetskraften t+2	-0,01	0,00	-0,01
Ej i arbetskraften t+3	-0,01	-0,01	-0,01
Ej i arbetskraften t+4	-0,01	0,00	0,00
Ej i arbetskraften t+5	0,01	0,02	0,01
Ej i arbetskraften t+6	0,00	0,00	0,00

Not. Det är differensen mellan deltagare och jämförelsepersoner som presenteras i tabellen. Belopp anges i 100-tals kronor.

Tabell 24 Resultat för modell 1

Utfall	Deltagare	Jämförelse- personer	Differens
Positiv arbetsinkomst t+2	0,68	0,75	-0,08
Positiv arbetsinkomst t+3	0,74	0,77	-0,03
Positiv arbetsinkomst t+4	0,75	0,76	-0,01
Positiv arbetsinkomst t+5	0,75	0,75	0,00
Positiv arbetsinkomst t+6	0,75	0,76	0,00
Arbetsinkomst (SEK) t+2	866,07	1063,71	-197,64
Arbetsinkomst (SEK) t+3	1365,84	1347,49	18,34
Arbetsinkomst (SEK) t+4	1489,84	1452,09	37,74
Arbetsinkomst (SEK) t+5	1554,11	1521,01	33,10
Arbetsinkomst (SEK) t+6	1667,41	1618,09	49,33
Två prisbasbelopp t+2	0,41	0,50	-0,09
Två prisbasbelopp t+3	0,56	0,57	-0,01
Två prisbasbelopp t+4	0,58	0,58	0,00
Två prisbasbelopp t+5	0,59	0,59	0,00
Två prisbasbelopp t+6	0,61	0,61	0,00
Positivt Ekonomiskt bistånd t+2	0,26	0,24	0,02
Positivt Ekonomiskt bistånd t+3	0,20	0,18	0,02
Positivt Ekonomiskt bistånd t+4	0,16	0,16	0,01
Positivt Ekonomiskt bistånd t+5	0,15	0,14	0,00
Positivt Ekonomiskt bistånd t+6	0,13	0,13	-0,01
Ekonomiskt bistånd (SEK) t+2	80,33	72,98	7,35
Ekonomiskt bistånd (SEK) t+3	61,69	59,29	2,40

Utfall	Deltagare	Jämförelse- personer	Differens
Ekonomiskt bistånd (SEK) t+4	54,81	51,71	3,10
Ekonomiskt bistånd (SEK) t+5	49,60	50,34	-0,74
Ekonomiskt bistånd (SEK) t+6	43,79	46,55	-2,76
Ej i arbetskraften t+2	0,12	0,12	0,01
Ej i arbetskraften t+3	0,12	0,11	0,00
Ej i arbetskraften t+4	0,11	0,12	0,00
Ej i arbetskraften t+5	0,13	0,12	0,01
Ej i arbetskraften t+6	0,13	0,13	0,00

Not: Belopp anges i 100-tals kronor.

Tabell 25 Resultat för modell 2

Utfall	Deltagare	Jämförelse- personer	Differens
Positiv arbetsinkomst t+2	0,68	0,76	-0,08
Positiv arbetsinkomst t+3	0,74	0,77	-0,03
Positiv arbetsinkomst t+4	0,75	0,77	-0,02
Positiv arbetsinkomst t+5	0,75	0,76	-0,01
Positiv arbetsinkomst t+6	0,75	0,77	-0,02
Arbetsinkomst (SEK) t+2	866,59	1068,55	-201,96
Arbetsinkomst (SEK) t+3	1367,51	1352,36	15,15
Arbetsinkomst (SEK) t+4	1490,62	1479,39	11,23
Arbetsinkomst (SEK) t+5	1555,28	1540,59	14,69
Arbetsinkomst (SEK) t+6	1668,52	1657,61	10,91
Två prisbasbelopp t+2	0,41	0,50	-0,09
Två prisbasbelopp t+3	0,56	0,57	-0,01
Två prisbasbelopp t+4	0,58	0,60	-0,02
Två prisbasbelopp t+5	0,59	0,60	-0,01
Två prisbasbelopp t+6	0,61	0,62	0,00
Positivt Ekonomiskt bistånd t+2	0,26	0,25	0,01
Positivt Ekonomiskt bistånd t+3	0,20	0,19	0,01
Positivt Ekonomiskt bistånd t+4	0,16	0,16	0,01
Positivt Ekonomiskt bistånd t+5	0,15	0,15	0,00
Positivt Ekonomiskt bistånd t+6	0,13	0,13	-0,01
Ekonomiskt bistånd (SEK) t+2	80,29	74,32	5,97
Ekonomiskt bistånd (SEK) t+3	61,32	58,80	2,52

Utfall	Deltagare	Jämförelse- personer	Differens
Ekonomiskt bistånd (SEK) t+4	54,66	51,09	3,58
Ekonomiskt bistånd (SEK) t+5	49,13	48,39	0,73
Ekonomiskt bistånd (SEK) t+6	43,76	45,89	-2,13
Ej i arbetskraften t+2	0,12	0,13	0,00
Ej i arbetskraften t+3	0,12	0,13	-0,01
Ej i arbetskraften t+4	0,11	0,12	0,00
Ej i arbetskraften t+5	0,12	0,11	0,01
Ej i arbetskraften t+6	0,13	0,13	0,00

Not: Belopp anges i 100-tals kronor.

**Tabell 26** Resultat för modell 3

Utfall	Deltagare	Jämförelse- personer	Differens
Positiv arbetsinkomst t+2	0,67	0,77	-0,09
Positiv arbetsinkomst t+3	0,74	0,78	-0,05
Positiv arbetsinkomst t+4	0,74	0,77	-0,02
Positiv arbetsinkomst t+5	0,74	0,77	-0,02
Positiv arbetsinkomst t+6	0,74	0,76	-0,02
Arbetsinkomst (SEK) t+2	875,39	1108,65	-233,26
Arbetsinkomst (SEK) t+3	1379,61	1406,02	-26,42
Arbetsinkomst (SEK) t+4	1505,88	1531,70	-25,82
Arbetsinkomst (SEK) t+5	1565,98	1585,25	-19,27
Arbetsinkomst (SEK) t+6	1671,13	1697,10	-25,96
Två prisbasbelopp t+2	0,41	0,52	-0,11
Två prisbasbelopp t+3	0,57	0,58	-0,02
Två prisbasbelopp t+4	0,58	0,60	-0,02
Två prisbasbelopp t+5	0,59	0,61	-0,02
Två prisbasbelopp t+6	0,61	0,62	-0,01
Positivt Ekonomiskt bistånd t+2	0,25	0,23	0,02
Positivt Ekonomiskt bistånd t+3	0,20	0,19	0,01
Positivt Ekonomiskt bistånd t+4	0,16	0,16	0,00
Positivt Ekonomiskt bistånd t+5	0,15	0,14	0,01
Positivt Ekonomiskt bistånd t+6	0,12	0,13	0,00
Ekonomiskt bistånd (SEK) t+2	80,53	71,29	9,25
Ekonomiskt bistånd (SEK) t+3	62,54	55,79	6,74

Utfall	Deltagare	Jämförelse- personer	Differens
Ekonomiskt bistånd (SEK) t+4	55,71	50,73	4,97
Ekonomiskt bistånd (SEK) t+5	49,80	46,78	3,02
Ekonomiskt bistånd (SEK) t+6	44,96	42,71	2,25
Ej i arbetskraften t+2	0,11	0,12	-0,01
Ej i arbetskraften t+3	0,11	0,12	-0,01
Ej i arbetskraften t+4	0,11	0,11	0,00
Ej i arbetskraften t+5	0,12	0,11	0,01
Ej i arbetskraften t+6	0,13	0,13	0,00

Not: Belopp anges i 100-tals kronor.

Tabell 27 Resultat för modell 4

Utfall	Deltagare	Jämförelse- personer	Differens
Positiv arbetsinkomst t+2	0,67	0,76	-0,09
Positiv arbetsinkomst t+3	0,74	0,78	-0,05
Positiv arbetsinkomst t+4	0,74	0,77	-0,03
Positiv arbetsinkomst t+5	0,74	0,77	-0,03
Positiv arbetsinkomst t+6	0,74	0,76	-0,02
Arbetsinkomst (SEK) t+2	876,72	1119,14	-242,43
Arbetsinkomst (SEK) t+3	1385,53	1438,75	-53,23
Arbetsinkomst (SEK) t+4	1513,63	1561,79	-48,16
Arbetsinkomst (SEK) t+5	1566,26	1621,18	-54,92
Arbetsinkomst (SEK) t+6	1668,72	1720,09	-51,37
Två prisbasbelopp t+2	0,41	0,52	-0,10
Två prisbasbelopp t+3	0,57	0,59	-0,03
Två prisbasbelopp t+4	0,58	0,61	-0,02
Två prisbasbelopp t+5	0,59	0,61	-0,03
Två prisbasbelopp t+6	0,61	0,63	-0,02
Positivt Ekonomiskt bistånd t+2	0,24	0,23	0,02
Positivt Ekonomiskt bistånd t+3	0,19	0,18	0,01
Positivt Ekonomiskt bistånd t+4	0,16	0,15	0,01
Positivt Ekonomiskt bistånd t+5	0,14	0,14	0,00
Positivt Ekonomiskt bistånd t+6	0,12	0,13	0,00
Ekonomiskt bistånd (SEK) t+2	80,81	70,97	9,84
Ekonomiskt bistånd (SEK) t+3	62,44	53,76	8,67



Utfall	Deltagare	Jämförelse- personer	Differens
Ekonomiskt bistånd (SEK) t+4	55,90	50,29	5,61
Ekonomiskt bistånd (SEK) t+5	50,78	47,70	3,08
Ekonomiskt bistånd (SEK) t+6	46,15	43,73	2,42
Ej i arbetskraften t+2	0,11	0,11	-0,01
Ej i arbetskraften t+3	0,11	0,11	-0,01
Ej i arbetskraften t+4	0,10	0,11	-0,01
Ej i arbetskraften t+5	0,12	0,11	0,01
Ej i arbetskraften t+6	0,13	0,13	0,00

Not: Belopp anges i 100-tals kronor.

**Tabell 28** Resultat för modell 5 (reducerad)

Utfall	Deltagare	Jämförelse- personer	Differens
Positiv arbetsinkomst t+2	0,67	0,76	-0,09
Positiv arbetsinkomst t+3	0,74	0,78	-0,04
Positiv arbetsinkomst t+4	0,74	0,77	-0,03
Positiv arbetsinkomst t+5	0,74	0,77	-0,02
Positiv arbetsinkomst t+6	0,74	0,77	-0,02
Arbetsinkomst (SEK) t+2	865,45	1096,12	-230,67
Arbetsinkomst (SEK) t+3	1384,87	1396,13	-11,26
Arbetsinkomst (SEK) t+4	1504,09	1526,04	-21,95
Arbetsinkomst (SEK) t+5	1554,73	1597,26	-42,53
Arbetsinkomst (SEK) t+6	1660,99	1710,23	-49,24
Två prisbasbelopp t+2	0,41	0,52	-0,11
Två prisbasbelopp t+3	0,57	0,59	-0,02
Två prisbasbelopp t+4	0,58	0,61	-0,03
Två prisbasbelopp t+5	0,58	0,62	-0,03
Två prisbasbelopp t+6	0,61	0,64	-0,03
Positivt Ekonomiskt bistånd t+2	0,24	0,23	0,01
Positivt Ekonomiskt bistånd t+3	0,19	0,18	0,01
Positivt Ekonomiskt bistånd t+4	0,16	0,15	0,01
Positivt Ekonomiskt bistånd t+5	0,14	0,13	0,01
Positivt Ekonomiskt bistånd t+6	0,13	0,12	0,01
Ekonomiskt bistånd (SEK) t+2	79,24	70,17	9,07
Ekonomiskt bistånd (SEK) t+3	61,63	56,36	5,27

Utfall	Deltagare	Jämförelse- personer	Differens
Ekonomiskt bistånd (SEK) t+4	56,23	48,05	8,17
Ekonomiskt bistånd (SEK) t+5	50,89	44,18	6,71
Ekonomiskt bistånd (SEK) t+6	45,90	41,42	4,48
Ej i arbetskraften t+2	0,11	0,11	0,00
Ej i arbetskraften t+3	0,11	0,12	-0,01
Ej i arbetskraften t+4	0,10	0,11	0,00
Ej i arbetskraften t+5	0,12	0,10	0,02
Ej i arbetskraften t+6	0,13	0,13	0,00

Not: Belopp anges i 100-tals kronor.

Tabell 29 Resultat för modell 5

Utfall	Deltagare	Jämförelse- personer	Differens
Positiv arbetsinkomst t+2	0,67	0,76	-0,09
Positiv arbetsinkomst t+3	0,74	0,78	-0,04
Positiv arbetsinkomst t+4	0,75	0,78	-0,03
Positiv arbetsinkomst t+5	0,75	0,78	-0,03
Positiv arbetsinkomst t+6	0,75	0,77	-0,03
Arbetsinkomst (SEK) t+2	884,87	1125,87	-241,00
Arbetsinkomst (SEK) t+3	1415,96	1452,16	-36,20
Arbetsinkomst (SEK) t+4	1544,83	1588,23	-43,40
Arbetsinkomst (SEK) t+5	1595,92	1651,14	-55,22
Arbetsinkomst (SEK) t+6	1700,49	1747,60	-47,11
Två prisbasbelopp t+2	0,42	0,53	-0,11
Två prisbasbelopp t+3	0,58	0,61	-0,03
Två prisbasbelopp t+4	0,59	0,62	-0,03
Två prisbasbelopp t+5	0,59	0,63	-0,04
Två prisbasbelopp t+6	0,62	0,64	-0,03
Positivt Ekonomiskt bistånd t+2	0,23	0,22	0,01
Positivt Ekonomiskt bistånd t+3	0,18	0,17	0,00
Positivt Ekonomiskt bistånd t+4	0,15	0,14	0,01
Positivt Ekonomiskt bistånd t+5	0,14	0,13	0,01
Positivt Ekonomiskt bistånd t+6	0,12	0,12	0,00
Ekonomiskt bistånd (SEK) t+2	74,56	63,98	10,58
Ekonomiskt bistånd (SEK) t+3	57,33	51,61	5,73

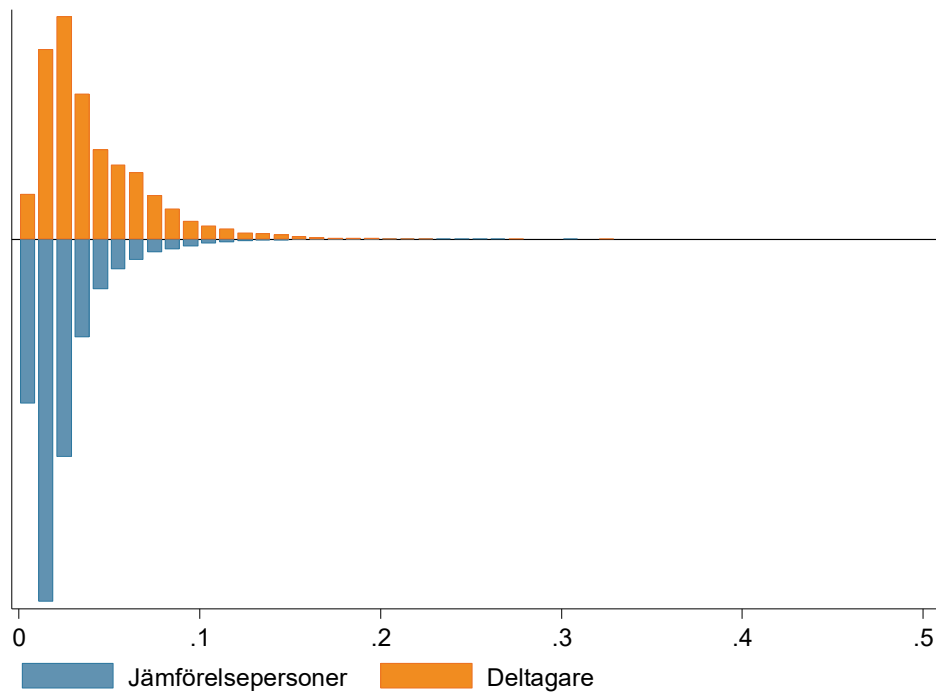
Utfall	Deltagare	Jämförelse- personer	Differens
Ekonomiskt bistånd (SEK) t+4	51,23	44,55	6,68
Ekonomiskt bistånd (SEK) t+5	47,38	41,79	5,59
Ekonomiskt bistånd (SEK) t+6	42,64	41,26	1,38
Ej i arbetskraften t+2	0,10	0,10	-0,01
Ej i arbetskraften t+3	0,10	0,11	-0,01
Ej i arbetskraften t+4	0,10	0,10	0,00
Ej i arbetskraften t+5	0,11	0,10	0,01
Ej i arbetskraften t+6	0,12	0,12	0,00

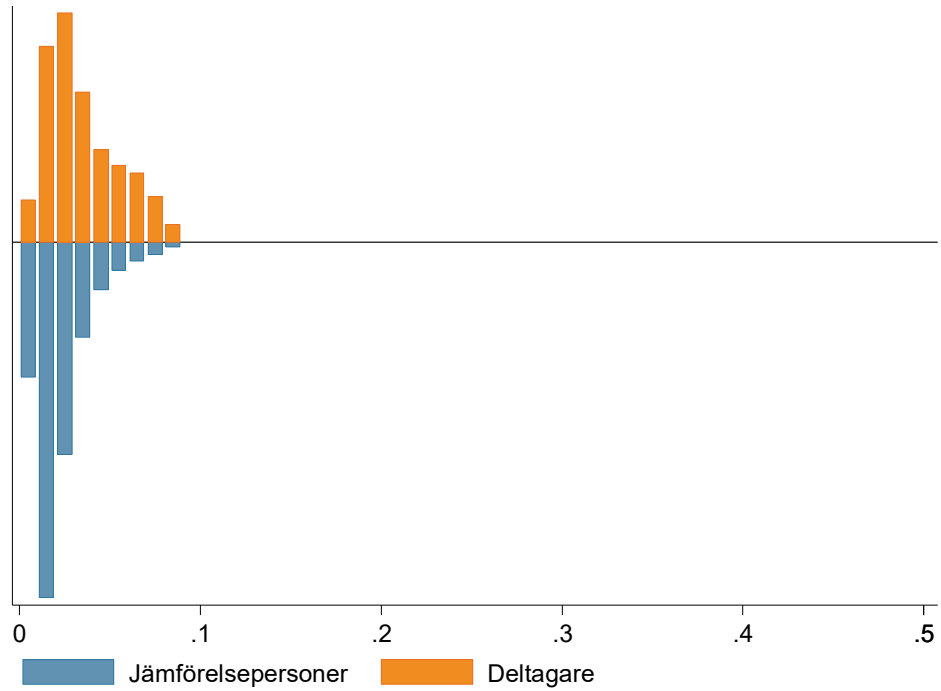
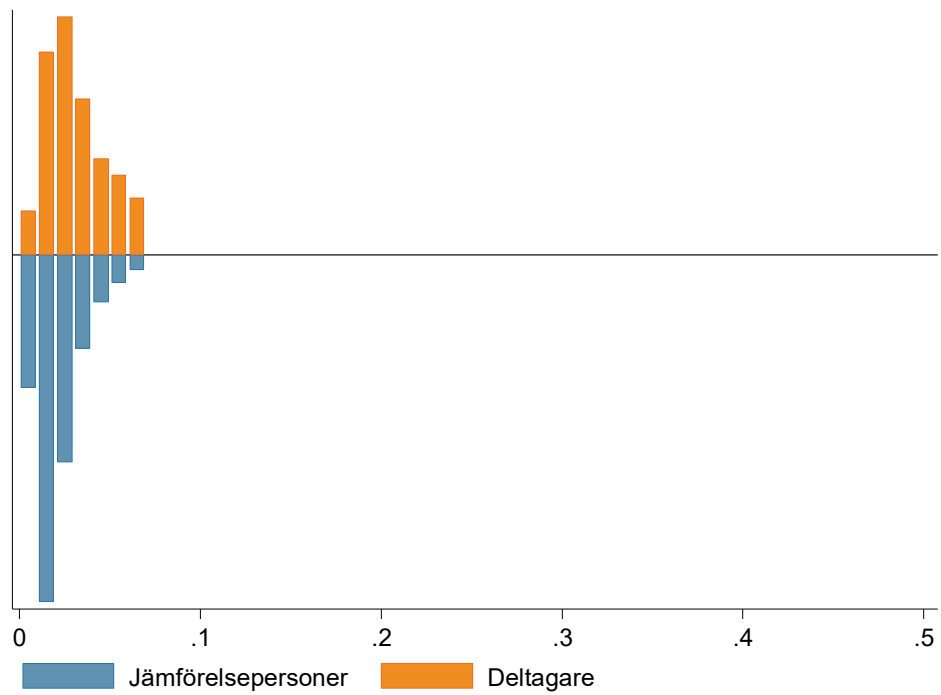
Not: Belopp anges i 100-tals kronor.

## Trimning av propensity scores

### Öppet arbetslösa som jämförelsegrupp

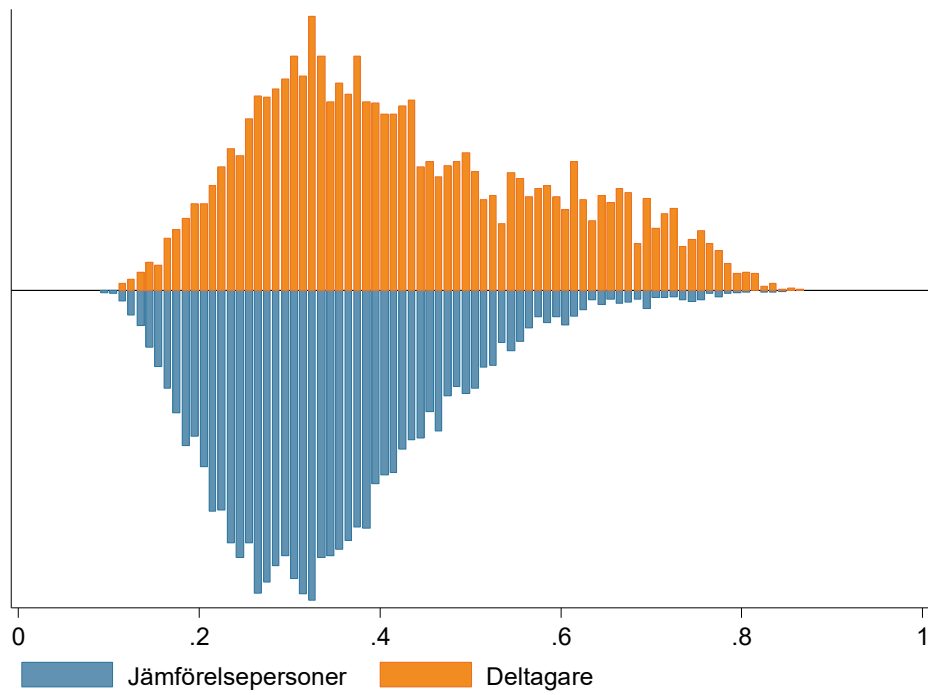
Figur 3 Utgångsläge innan trimning av propensity scores



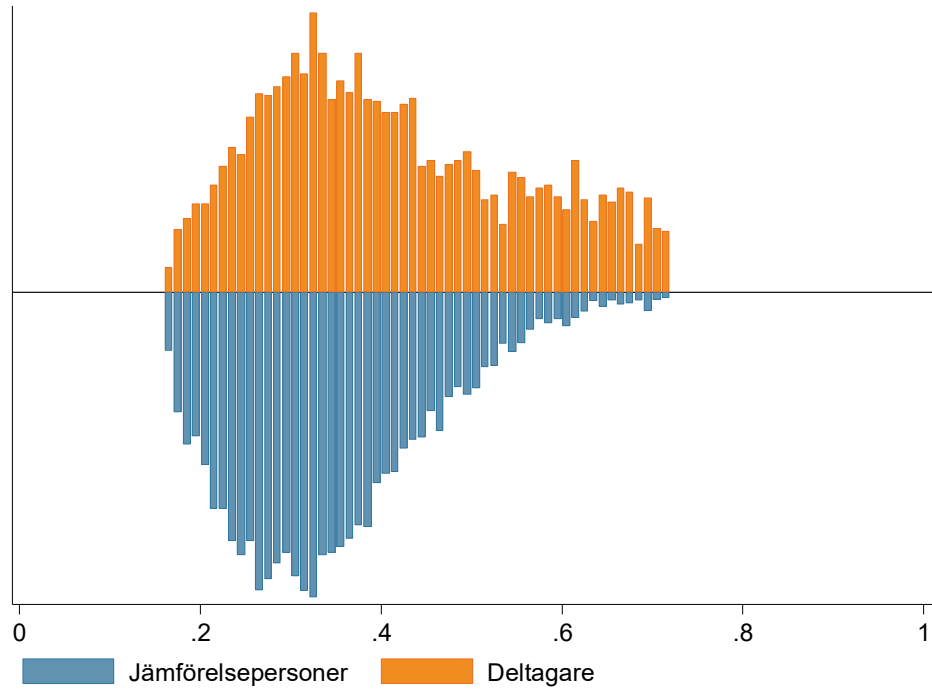
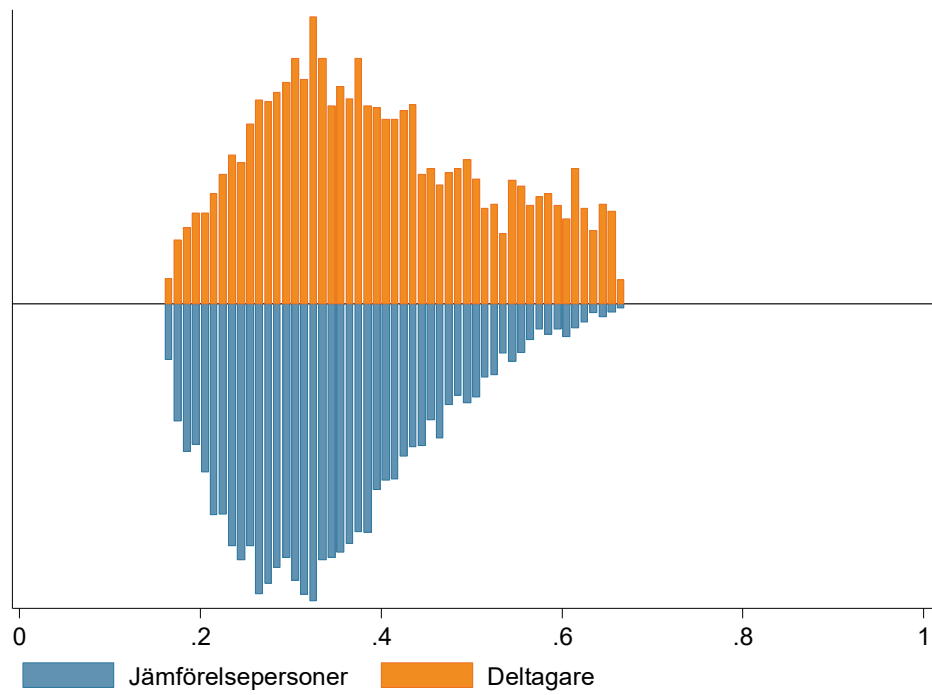
**Figur 4** Trimning av propensity scores 5 procent (2,5/2,5)**Figur 5** Trimning av propensity scores 7,5 procent (2,5/5)

## Deltagare i Arbetspraktik som jämförelsegrupp

Figur 6 Utgångsläge innan trimning av propensity scores



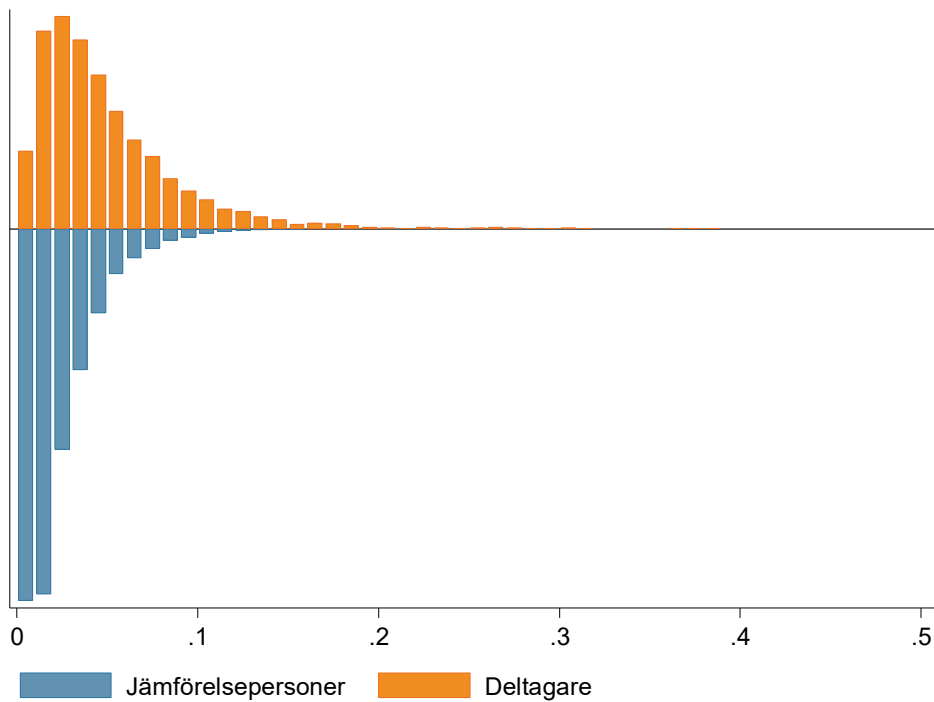


**Figur 7** Trimning av propensity scores 5 procent (2,5/2,5)**Figur 8** Trimning av propensity scores 7,5 procent (2,5/5)

## Kontorsdummies inkluderade i PSM

### Öppet arbetslösa som jämförelsegrupp

**Figur 9** Fördelning av propensity scores när kontorsdummies är inkluderade i PSM, öppet arbetslösa som jämförelsepersoner



**Tabell 30** Balans när kontorsdummies är inkluderade i PSM, öppet arbetslösa som jämförelsegrupp

	Deltagare	Jämförelse- personer	Differens	P-värde
Kvinna	0,32	0,32	0,00	1,000
Ålder 2008	34,21	34,59	-0,38	0,027
Civilstånd gift 2008	0,32	0,32	0,00	0,582
Barn ålder 0-7 2008	0,21	0,20	0,01	0,208
Barn ålder 8-18 2008	0,27	0,26	0,01	0,415
Positivt Ekonomiskt bistånd 2006	0,20	0,18	0,01	0,039
Ekonomiskt bistånd (SEK) 2006	53,15	50,46	2,68	0,279
Positiv arbetsinkomst 2006	0,64	0,64	0,00	1,000
Arbetsinkomst (SEK) 2006	852,24	865,89	-13,65	0,400
Positivt Ekonomiskt bistånd 2007	0,21	0,20	0,01	0,254
Ekonomiskt bistånd (SEK) 2007	62,42	61,51	0,91	0,745
Positiv arbetsinkomst 2007	0,68	0,69	-0,01	0,176
Arbetsinkomst (SEK) 2007	1019,25	1051,91	-32,67	0,063
Födelseland Eu15+	0,03	0,03	0,00	0,315
Födelseland utanför Eu15+	0,36	0,36	0,00	1,000
Eftergymnasial utbildning	0,18	0,18	0,00	1,000
Högst förgymnasial utbildning	0,28	0,28	0,00	0,749
A-kassa	0,58	0,58	0,00	1,000
Alfakassa	0,12	0,13	-0,01	0,105
Matchningsbar	0,82	0,82	0,00	0,527
Funktionsnedsättning	0,20	0,19	0,00	0,727
Totalt antal inskrivningsdagar i tidigare inskrivningsperiod	1097,09	1106,06	-8,97	0,647

	Deltagare	Jämförelse- personer	Differens	P-värde
Antal tidigare inskrivningsperioder	3,38	3,30	0,08	0,135
Lokala arbetsmarknader				
Storstad 2008	0,35	0,35	0,00	1,000
Mindre centrum 2008	0,13	0,13	0,00	0,767
Exportinriktad 2008	0,04	0,05	-0,01	0,070
Bruksort 2008	0,05	0,04	0,01	0,007
Exportsvag2008	0,04	0,04	0,00	0,870
Teknik 2008	0,03	0,03	0,00	0,997
Gles 2008	0,02	0,02	0,00	0,878
Cem-strata	4176,89	4176,89	0,00	1,000
P-score	0,05	0,05	0,00	0,022
<i>Antal observationer</i>	<i>5 318</i>	<i>133 230</i>		

Not: Belopp anges i 100-tals kronor.

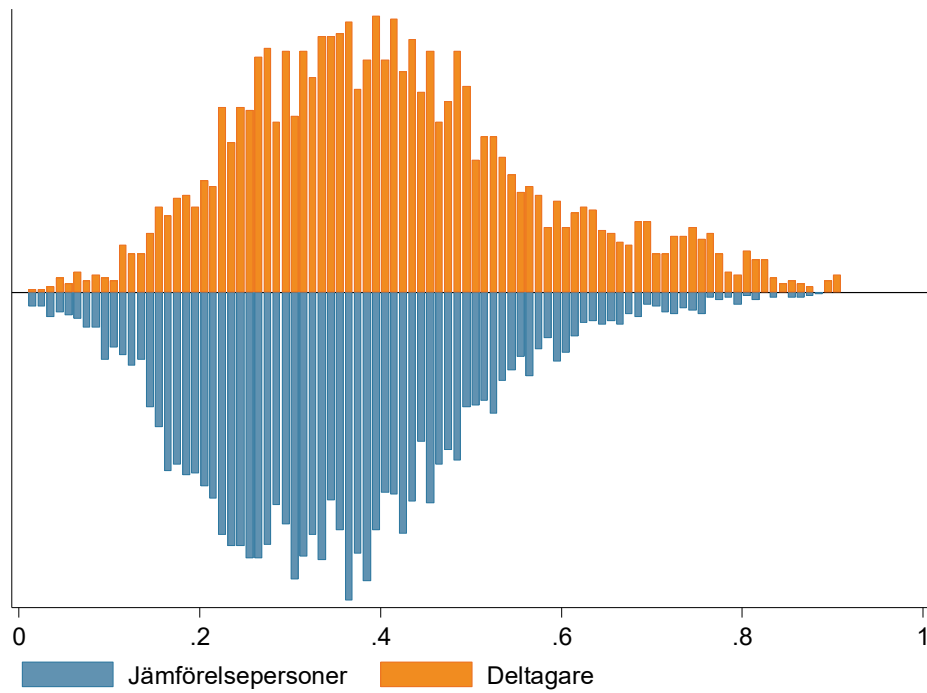
**Tabell 31** Resultat när kontorsdummies är inkluderade i PSM, öppet arbetslösa som jämförelsegrupp

Utfall	Deltagare	Jämförelse- personer	Differens
Positiv arbetsinkomst t+2	0,68	0,69	-0,01
Positiv arbetsinkomst t+3	0,75	0,74	0,01
Positiv arbetsinkomst t+4	0,75	0,73	0,02
Positiv arbetsinkomst t+5	0,75	0,73	0,02
Positiv arbetsinkomst t+6	0,75	0,73	0,02
Arbetsinkomst (SEK) t+2	880,79	1006,11	-125,32
Arbetsinkomst (SEK) t+3	1381,38	1345,50	35,88
Arbetsinkomst (SEK) t+4	1504,61	1467,07	37,54
Arbetsinkomst (SEK) t+5	1570,79	1531,16	39,63
Arbetsinkomst (SEK) t+6	1679,87	1641,38	38,49
Ekonomiskt bistånd (SEK) t+2	78,58	77,87	0,71
Ekonomiskt bistånd (SEK) t+3	59,76	64,30	-4,54
Ekonomiskt bistånd (SEK) t+4	53,20	58,63	-5,44
Ekonomiskt bistånd (SEK) t+5	48,03	54,37	-6,34
Ekonomiskt bistånd (SEK) t+6	42,35	50,24	-7,89
Ej i arbetskraften t+2	0,12	0,15	-0,03
Ej i arbetskraften t+3	0,12	0,15	-0,03
Ej i arbetskraften t+4	0,11	0,14	-0,03
Ej i arbetskraften t+5	0,12	0,14	-0,02
Ej i arbetskraften t+6	0,13	0,15	-0,02

Not: Belopp anges i 100-tals kronor.

## Deltagare i Arbetspraktik som jämförelsegrupp

**Figur 10** Fördelning av propensity scores när kontorsdummies är inkluderade i PSM, deltagare i Arbetspraktik som jämförelsepersoner



**Tabell 32** Balans när kontorsdummies är inkluderade i PSM, deltagare i Arbetspraktik som jämförelsegrupp

	Deltagare	Jämförelse- personer	Differens	P-värde
Kvinna	0,32	0,32	0,00	1,000
Ålder 2008	36,96	36,09	0,87	0,004
Civilstånd gift 2008	0,37	0,36	0,00	0,877
Barn ålder 0-7 2008	0,23	0,23	0,00	1,000
Barn ålder 8-18 2008	0,28	0,26	0,02	0,083
Positivt Ekonomiskt bistånd 2006	0,18	0,18	-0,01	0,606
Ekonomiskt bistånd (SEK) 2006	57,37	49,68	7,69	0,072
Positiv arbetsinkomst 2006	0,67	0,67	0,00	1,000
Arbetsinkomst (SEK) 2006	1045,56	1000,97	44,59	0,138
Positivt Ekonomiskt bistånd 2007	0,19	0,19	0,00	0,969
Ekonomiskt bistånd (SEK) 2007	65,96	57,70	8,25	0,066
Positiv arbetsinkomst 2007	0,71	0,71	0,00	0,965
Arbetsinkomst (SEK) 2007	1202,30	1157,37	44,94	0,163
Födelseland Eu15+	0,04	0,03	0,00	0,862
Födelseland utanför Eu15+	0,37	0,37	0,00	1,000
Eftergymnasial utbildning	0,19	0,19	0,00	1,000
Högst förgymnasial utbildning	0,30	0,28	0,01	0,343
A-kassa	0,67	0,67	0,00	1,000
Alfakassa	0,10	0,08	0,02	0,043
Matchningsbar	0,83	0,83	0,00	0,902
Funktionsnedsättning	0,20	0,20	0,00	0,811
Totalt antal inskrivningsdagar i tidigare inskrivningsperiod	1282,59	1195,71	86,88	0,013

	Deltagare	Jämförelse- personer	Differens	P-värde
Antal tidigare inskrivningsperioder	3,73	3,55	0,18	0,086
Lokala arbetsmarknader				
Storstad 2008	0,33	0,33	0,00	1,000
Mindre centrum 2008	0,13	0,12	0,01	0,510
Exportinriktad 2008	0,04	0,04	0,00	0,716
Bruksort 2008	0,05	0,05	0,00	0,490
Exportsvag2008	0,04	0,04	0,00	0,380
Teknik 2008	0,03	0,03	0,00	0,804
Gles 2008	0,02	0,03	-0,01	0,165
Cem-strata	3183,25	3183,25	0,00	1,000
P-score	0,41	0,41	0,00	0,662
<i>Antal observationer</i>	<i>3 268</i>	<i>5 415</i>		

Not: Belopp anges i 100-tals kronor.



**Tabell 33** Resultat när kontorsdummies är inkluderade i PSM, deltagare i Arbetspraktik som jämförelsegrupp

Utfall	Deltagare	Jämförelse- personer	Differens
Positiv arbetsinkomst t+2	0,67	0,76	-0,09
Positiv arbetsinkomst t+3	0,75	0,79	-0,04
Positiv arbetsinkomst t+4	0,75	0,79	-0,04
Positiv arbetsinkomst t+5	0,75	0,78	-0,03
Positiv arbetsinkomst t+6	0,75	0,78	-0,03
Arbetsinkomst (SEK) t+2	868,55	1100,01	-231,45
Arbetsinkomst (SEK) t+3	1400,32	1426,52	-26,21
Arbetsinkomst (SEK) t+4	1538,05	1560,99	-22,94
Arbetsinkomst (SEK) t+5	1589,90	1625,99	-36,09
Arbetsinkomst (SEK) t+6	1705,84	1749,21	-43,37
Ekonomiskt bistånd (SEK) t+2	80,66	65,73	14,93
Ekonomiskt bistånd (SEK) t+3	64,47	52,37	12,10
Ekonomiskt bistånd (SEK) t+4	57,71	45,63	12,08
Ekonomiskt bistånd (SEK) t+5	52,30	41,42	10,89
Ekonomiskt bistånd (SEK) t+6	46,28	40,05	6,24
Ej i arbetskraften t+2	0,10	0,11	-0,01
Ej i arbetskraften t+3	0,10	0,10	-0,01
Ej i arbetskraften t+4	0,10	0,10	-0,01
Ej i arbetskraften t+5	0,11	0,10	0,01
Ej i arbetskraften t+6	0,12	0,13	-0,01

Not: Belopp anges i 100-tals kronor.

## Resultat betingat på inksrivningsperiod

### Öppet arbetslösa som jämförelsegrupp

Tabell 34 Balans för individer som är i sin första inksrivningsperiod

	Deltagare	Jämförelse- personer	Differens	P-värde
Kvinna	0,34	0,34	0,00	1,000
Ålder 2008	29,68	29,65	0,03	0,943
Civilstånd gift 2008	0,34	0,34	0,01	0,584
Barn ålder 0-7 2008	0,15	0,16	-0,01	0,500
Barn ålder 8-18 2008	0,28	0,30	-0,02	0,134
Positivt Ekonomiskt bistånd 2006	0,10	0,09	0,01	0,343
Ekonomiskt bistånd (SEK) 2006	21,74	19,77	1,97	0,559
Positiv arbetsinkomst 2006	0,38	0,38	0,00	1,000
Arbetsinkomst (SEK) 2006	329,45	376,96	-47,51	0,087
Positivt Ekonomiskt bistånd 2007	0,18	0,17	0,01	0,280
Ekonomiskt bistånd (SEK) 2007	58,16	44,92	13,24	0,028
Positiv arbetsinkomst 2007	0,45	0,46	-0,01	0,532
Arbetsinkomst (SEK) 2007	429,41	501,72	-72,32	0,019
Födelseland Eu15+	0,03	0,03	0,00	0,796
Födelseland utanför Eu15+	0,48	0,48	0,00	1,000
Eftergymnasial utbildning	0,20	0,20	0,00	1,000
Högst förgymnasial utbildning	0,25	0,27	-0,02	0,289
A-kassa	0,29	0,29	0,00	1,000
Alfakassa	0,09	0,12	-0,03	0,002
Matchningsbar	0,75	0,75	0,00	0,785

	Deltagare	Jämförelse- personer	Differens	P-värde
Funktionsnedsättning	0,10	0,10	0,00	0,716
Totalt antal inskrivningsdagar i tidigare inskrivningsperiod	1,87	1,55	0,32	0,558
Antal tidigare inskrivningsperioder	0,00	0,00	0,00	
Lokala arbetsmarknader				
Storstad 2008	0,34	0,34	0,00	1,000
Mindre centrum 2008	0,12	0,13	-0,01	0,447
Exportinriktad 2008	0,05	0,05	0,00	0,794
Bruksort 2008	0,04	0,03	0,01	0,220
Exportsvag2008	0,03	0,03	0,00	0,549
Teknik 2008	0,04	0,04	0,00	0,853
Gles 2008	0,01	0,02	0,00	0,520
Cem-strata	2116,93	2116,93	0,00	1,000
P-score	0,04	0,04	0,00	0,603
<i>Antal observationer</i>	<i>1 090</i>	<i>20 248</i>		

*Not: Belopp anges i 100-tals kronor.*

**Tabell 35** Resultat för individer som är i sin första inskrivningsperiod

Utfall	Deltagare	Jämförelse- personer	Differens
Positiv arbetsinkomst t+2	0,67	0,65	0,02
Positiv arbetsinkomst t+3	0,74	0,70	0,04
Positiv arbetsinkomst t+4	0,76	0,70	0,06
Positiv arbetsinkomst t+5	0,75	0,71	0,04
Positiv arbetsinkomst t+6	0,76	0,71	0,05
Arbetsinkomst (SEK) t+2	798,39	832,30	-33,90
Arbetsinkomst (SEK) t+3	1241,07	1104,18	136,89
Arbetsinkomst (SEK) t+4	1399,16	1256,39	142,78
Arbetsinkomst (SEK) t+5	1497,43	1387,93	109,50
Arbetsinkomst (SEK) t+6	1653,08	1507,55	145,53
Ekonomiskt bistånd (SEK) t+2	95,59	87,43	8,16
Ekonomiskt bistånd (SEK) t+3	62,85	69,70	-6,85
Ekonomiskt bistånd (SEK) t+4	53,03	57,60	-4,57
Ekonomiskt bistånd (SEK) t+5	46,75	46,28	0,46
Ekonomiskt bistånd (SEK) t+6	34,87	39,38	-4,51
Ej i arbetskraften t+2	0,15	0,23	-0,08
Ej i arbetskraften t+3	0,15	0,22	-0,07
Ej i arbetskraften t+4	0,14	0,20	-0,06
Ej i arbetskraften t+5	0,15	0,18	-0,03
Ej i arbetskraften t+6	0,16	0,18	-0,02

**Tabell 36** Balans för individer som inte är i sin första inskrivningsperiod.

	Deltagare	Jämförelse- personer	Differens	P-värde
Kvinna	0,32	0,32	0,00	1,000
Ålder 2008	35,23	35,82	-0,59	0,001
Civilstånd gift 2008	0,31	0,31	0,00	0,733
Barn ålder 0-7 2008	0,22	0,21	0,01	0,155
Barn ålder 8-18 2008	0,26	0,26	0,00	0,631
Positivt Ekonomiskt bistånd 2006	0,22	0,21	0,00	0,762
Ekonomiskt bistånd (SEK) 2006	58,30	58,94	-0,64	0,829
Positiv arbetsinkomst 2006	0,71	0,71	0,00	1,000
Arbetsinkomst (SEK) 2006	999,19	1008,69	-9,50	0,611
Positivt Ekonomiskt bistånd 2007	0,21	0,21	0,00	0,709
Ekonomiskt bistånd (SEK) 2007	61,66	59,53	2,13	0,495
Positiv arbetsinkomst 2007	0,75	0,76	-0,02	0,043
Arbetsinkomst (SEK) 2007	1188,47	1206,70	-18,23	0,365
Födelseland Eu15+	0,04	0,03	0,00	0,140
Födelseland utanför Eu15+	0,32	0,32	0,00	1,000
Eftergymnasial utbildning	0,18	0,18	0,00	1,000
Högst förgymnasial utbildning	0,29	0,29	0,00	0,971
A-kassa	0,66	0,66	0,00	1,000
Alfakassa	0,13	0,13	0,00	0,756
Matchningsbar	0,84	0,83	0,00	0,511
Funktionsnedsättning	0,21	0,22	0,00	0,659
Totalt antal inskrivningsdagar i tidigare inskrivningsperiod	1387,80	1422,74	-34,94	0,112

	Deltagare	Jämförelse- personer	Differens	P-värde
Antal tidigare inskrivningsperioder	4,28	4,27	0,01	0,866
Lokala arbetsmarknader				
Storstad 2008	0,36	0,36	0,00	1,000
Mindre centrum 2008	0,13	0,13	0,00	0,736
Exportinriktad 2008	0,03	0,04	-0,01	0,085
Bruksort 2008	0,04	0,04	0,01	0,084
Exportsvag2008	0,04	0,04	0,00	0,591
Teknik 2008	0,03	0,03	0,00	0,354
Gles 2008	0,02	0,02	0,00	0,914
Cem-strata	3640,68	3640,68	0,00	1,000
P-score	0,04	0,04	0,00	0,535
<i>Antal observationer</i>	<i>4 138</i>	<i>103 128</i>		

Not: Belopp anges i 100-tals kronor.

**Tabell 37** Resultat för individer som inte är i sin första inskrivningsperiod

Utfall	Deltagare	Jämförelse- personer	Differens
Positiv arbetsinkomst t+2	0,68	0,70	-0,01
Positiv arbetsinkomst t+3	0,75	0,74	0,01
Positiv arbetsinkomst t+4	0,75	0,74	0,02
Positiv arbetsinkomst t+5	0,76	0,73	0,03
Positiv arbetsinkomst t+6	0,75	0,73	0,02
Arbetsinkomst (SEK) t+2	906,91	1023,45	-116,55
Arbetsinkomst (SEK) t+3	1425,59	1366,33	59,26
Arbetsinkomst (SEK) t+4	1540,84	1474,90	65,94
Arbetsinkomst (SEK) t+5	1592,34	1542,82	49,52
Arbetsinkomst (SEK) t+6	1690,36	1643,68	46,68
Ekonomiskt bistånd (SEK) t+2	68,85	71,61	-2,76
Ekonomiskt bistånd (SEK) t+3	55,87	60,67	-4,80
Ekonomiskt bistånd (SEK) t+4	50,07	56,87	-6,80
Ekonomiskt bistånd (SEK) t+5	45,31	54,23	-8,92
Ekonomiskt bistånd (SEK) t+6	42,17	50,26	-8,08
Ej i arbetskraften t+2	0,12	0,14	-0,03
Ej i arbetskraften t+3	0,11	0,14	-0,03
Ej i arbetskraften t+4	0,11	0,13	-0,03
Ej i arbetskraften t+5	0,12	0,14	-0,02
Ej i arbetskraften t+6	0,12	0,15	-0,02

Not: Belopp anges i 100-tals kronor.

**Deltagare i Arbetspraktik som jämförelsegrupp****Tabell 38** Balans för individer som är i sin första inskrivningsperiod

	<b>Deltagare</b>	<b>Jämförelse- personer</b>	<b>Differens</b>	<b>P-värde</b>
Kvinna	0,35	0,35	0,00	1,000
Ålder 2008	33,02	32,51	0,50	0,563
Civilstånd gift 2008	0,46	0,49	-0,03	0,382
Barn ålder 0-7 2008	0,18	0,17	0,01	0,677
Barn ålder 8-18 2008	0,27	0,27	-0,01	0,872
Positivt Ekonomiskt bistånd 2006	0,09	0,06	0,03	0,075
Ekonomiskt bistånd (SEK) 2006	23,75	21,21	2,54	0,752
Positiv arbetsinkomst 2006	0,30	0,30	0,00	1,000
Arbetsinkomst (SEK) 2006	379,06	394,86	-15,80	0,778
Positivt Ekonomiskt bistånd 2007	0,20	0,21	0,00	0,894
Ekonomiskt bistånd (SEK) 2007	70,72	62,67	8,05	0,528
Positiv arbetsinkomst 2007	0,38	0,37	0,01	0,814
Arbetsinkomst (SEK) 2007	468,91	469,18	-0,27	0,996
Födelseland Eu15+	0,02	0,01	0,01	0,188
Födelseland utanför Eu15+	0,62	0,62	0,00	1,000
Eftergymnasial utbildning	0,23	0,23	0,00	1,000
Högst förgymnasial utbildning	0,30	0,31	0,00	0,938
A-kassa	0,28	0,28	0,00	1,000
Alfakassa	0,10	0,08	0,02	0,434
Matchningsbar	0,71	0,75	-0,04	0,224
Funktionsnedsättning	0,10	0,14	-0,04	0,080
Totalt antal inskrivningsdagar i tidigare inskrivningsperiod	0,88	1,17	-0,29	0,659



	Deltagare	Jämförelse- personer	Differens	P-värde
Antal tidigare inskrivningsperioder	0,00	0,00	0,00	
Lokala arbetsmarknader				
Storstad 2008	0,38	0,38	0,00	1,000
Mindre centrum 2008	0,12	0,13	-0,01	0,708
Exportinriktad 2008	0,04	0,04	0,00	0,849
Bruksort 2008	0,04	0,03	0,01	0,576
Exportsvag2008	0,03	0,04	-0,01	0,370
Teknik 2008	0,03	0,04	-0,01	0,574
Gles 2008	0,01	0,01	0,00	0,593
Cem-strata	692,22	692,22	0,00	1,000
P-score	0,43	0,43	0,00	0,905
<i>Antal observationer</i>	<i>542</i>	<i>748</i>		

*Not: Belopp anges i 100-tals kronor.*

**Tabell 39** Resultat för individer som är i sin första inskrivningsperiod

Utfall	Deltagare	Jämförelse- personer	Differens
Positiv arbetsinkomst t+2	0,65	0,73	-0,09
Positiv arbetsinkomst t+3	0,73	0,75	-0,03
Positiv arbetsinkomst t+4	0,73	0,77	-0,04
Positiv arbetsinkomst t+5	0,74	0,74	0,00
Positiv arbetsinkomst t+6	0,74	0,76	-0,03
Arbetsinkomst (SEK) t+2	726,04	950,03	-223,99
Arbetsinkomst (SEK) t+3	1190,64	1224,29	-33,65
Arbetsinkomst (SEK) t+4	1357,06	1419,03	-61,98
Arbetsinkomst (SEK) t+5	1440,74	1456,95	-16,21
Arbetsinkomst (SEK) t+6	1626,18	1618,41	7,77
Ekonomiskt bistånd (SEK) t+2	119,35	107,58	11,77
Ekonomiskt bistånd (SEK) t+3	83,93	73,11	10,82
Ekonomiskt bistånd (SEK) t+4	67,66	52,28	15,38
Ekonomiskt bistånd (SEK) t+5	55,40	55,47	-0,07
Ekonomiskt bistånd (SEK) t+6	50,60	40,59	10,00
Ej i arbetskraften t+2	0,15	0,13	0,01
Ej i arbetskraften t+3	0,14	0,19	-0,05
Ej i arbetskraften t+4	0,12	0,15	-0,03
Ej i arbetskraften t+5	0,14	0,14	0,00
Ej i arbetskraften t+6	0,15	0,14	0,01

**Tabell 40** Balans för individer som inte är i sin första inskrivningsperiod.

	Deltagare	Jämförelse- personer	Differens	P-värde
Kvinna	0,32	0,32	0,00	1,000
Ålder 2008	37,67	37,52	0,15	0,618
Civilstånd gift 2008	0,35	0,36	-0,01	0,620
Barn ålder 0-7 2008	0,24	0,25	-0,01	0,443
Barn ålder 8-18 2008	0,29	0,28	0,01	0,544
Positivt Ekonomiskt bistånd 2006	0,19	0,21	-0,02	0,058
Ekonomiskt bistånd (SEK) 2006	55,70	59,97	-4,27	0,372
Positiv arbetsinkomst 2006	0,77	0,77	0,00	1,000
Arbetsinkomst (SEK) 2006	1222,91	1148,46	74,46	0,018
Positivt Ekonomiskt bistånd 2007	0,18	0,19	-0,01	0,242
Ekonomiskt bistånd (SEK) 2007	56,32	60,07	-3,74	0,441
Positiv arbetsinkomst 2007	0,79	0,79	0,00	0,792
Arbetsinkomst (SEK) 2007	1406,87	1336,24	70,63	0,033
Födelseland Eu15+	0,04	0,03	0,00	0,432
Födelseland utanför Eu15+	0,31	0,31	0,00	1,000
Eftergymnasial utbildning	0,19	0,19	0,00	1,000
Högst förgymnasial utbildning	0,28	0,29	-0,01	0,489
A-kassa	0,76	0,76	0,00	1,000
Alfakassa	0,10	0,08	0,01	0,080
Matchningsbar	0,85	0,87	-0,02	0,052
Funktionsnedsättning	0,22	0,20	0,02	0,162
Totalt antal inskrivningsdagar i tidigare inskrivningsperiod	1597,63	1504,93	92,70	0,008

	Deltagare	Jämförelse- personer	Differens	P-värde
Antal tidigare inskrivningsperioder	4,63	4,44	0,19	0,042
Lokala arbetsmarknader				
Storstad 2008	0,35	0,35	0,00	1,000
Mindre centrum 2008	0,14	0,12	0,02	0,076
Exportinriktad 2008	0,03	0,04	0,00	0,409
Bruksort 2008	0,05	0,04	0,01	0,036
Exportsvag2008	0,04	0,05	-0,01	0,014
Teknik 2008	0,03	0,03	0,00	0,835
Gles 2008	0,02	0,02	0,00	0,426
Cem-strata	2084,53	2084,53	0,00	1,000
P-score	0,37	0,37	0,00	0,783
<i>Antal observationer</i>	<i>2 815</i>	<i>5 088</i>		

*Not: Belopp anges i 100-tals kronor.*

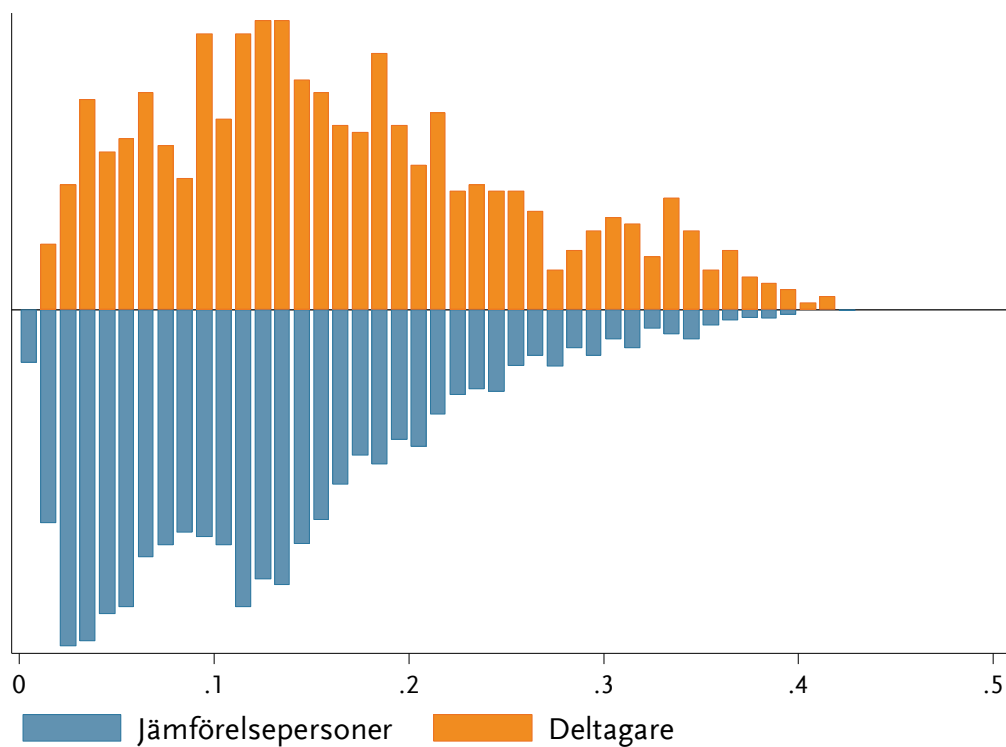
**Tabell 41** Resultat för individer som inte är i sin första inskrivningsperiod

Utfall	Deltagare	Jämförelse- personer	Differens
Positiv arbetsinkomst t+2	0,69	0,77	-0,08
Positiv arbetsinkomst t+3	0,76	0,80	-0,03
Positiv arbetsinkomst t+4	0,76	0,78	-0,02
Positiv arbetsinkomst t+5	0,77	0,79	-0,02
Positiv arbetsinkomst t+6	0,76	0,78	-0,02
Arbetsinkomst (SEK) t+2	938,25	1162,62	-224,37
Arbetsinkomst (SEK) t+3	1495,21	1509,75	-14,55
Arbetsinkomst (SEK) t+4	1629,43	1628,63	0,80
Arbetsinkomst (SEK) t+5	1667,58	1692,73	-25,15
Arbetsinkomst (SEK) t+6	1752,98	1778,79	-25,81
Ekonomiskt bistånd (SEK) t+2	61,35	57,48	3,87
Ekonomiskt bistånd (SEK) t+3	51,31	48,97	2,34
Ekonomiskt bistånd (SEK) t+4	45,32	41,43	3,89
Ekonomiskt bistånd (SEK) t+5	40,19	40,90	-0,71
Ekonomiskt bistånd (SEK) t+6	37,11	39,17	-2,06
Ej i arbetskraften t+2	0,09	0,09	-0,01
Ej i arbetskraften t+3	0,09	0,09	0,00
Ej i arbetskraften t+4	0,09	0,09	0,00
Ej i arbetskraften t+5	0,11	0,09	0,01
Ej i arbetskraften t+6	0,11	0,11	0,00

Not: Belopp anges i 100-tals kronor.

## Nivåtest och Arbetspraktik

Figur 11 Fördelning av propensity scores



Tabell 42 Balans

	Deltagare	Jämförelse- personer	Differens	P-värde
Kvinna	0,20	0,20	0,00	1,000
Ålder 2008	36,57	36,29	0,28	0,514
Civilstånd gift 2008	0,35	0,35	0,00	0,996
Barn ålder 0-7 2008	0,25	0,25	0,00	0,905
Barn ålder 8-18 2008	0,26	0,25	0,01	0,554
Positivt Ekonomiskt bistånd 2006	0,17	0,19	-0,02	0,369
Ekonomiskt bistånd (SEK) 2006	54,36	63,47	-9,11	0,261
Positiv arbetsinkomst 2006	0,76	0,76	0,00	1,000
Arbetsinkomst (SEK) 2006	1319,46	1228,37	91,09	0,070
Positivt Ekonomiskt bistånd 2007	0,19	0,19	0,00	0,979
Ekonomiskt bistånd (SEK) 2007	66,12	59,46	6,66	0,422
Positiv arbetsinkomst 2007	0,80	0,77	0,02	0,249
Arbetsinkomst (SEK) 2007	1490,23	1422,18	68,05	0,204
Födelseland Eu15+	0,03	0,03	0,00	0,877
Födelseland utanför Eu15+	0,34	0,34	0,00	1,000
Eftergymnasial utbildning	0,16	0,16	0,00	1,000
Högst förgymnasial utbildning	0,29	0,30	-0,01	0,580
A-kassa	0,74	0,74	0,00	1,000
Alfakassa	0,09	0,09	0,00	0,934
Matchningsbar	0,88	0,85	0,02	0,096
Funktionsnedsättning	0,15	0,18	-0,03	0,110
Totalt antal inskrivningsdagar i tidigare inskrivningsperiod	1462,13	1340,39	121,74	0,034

	Deltagare	Jämförelse- personer	Differens	P-värde
Antal tidigare inskrivningsperioder	4,30	3,95	0,35	0,032
Lokala arbetsmarknader				
Storstad 2008	0,36	0,36	0,00	1,000
Mindre centrum 2008	0,09	0,11	-0,02	0,130
Exportinriktad 2008	0,01	0,02	0,00	0,277
Bruksort 2008	0,03	0,03	0,00	0,861
Exportsvag2008	0,03	0,03	0,00	0,910
Teknik 2008	0,05	0,04	0,01	0,392
Gles 2008	0,02	0,02	0,00	0,916
Cem-strata	1849,26	1849,26	0,00	1,000
P-score	0,16	0,16	0,00	0,772
<i>Antal observationer</i>	841	3 564		



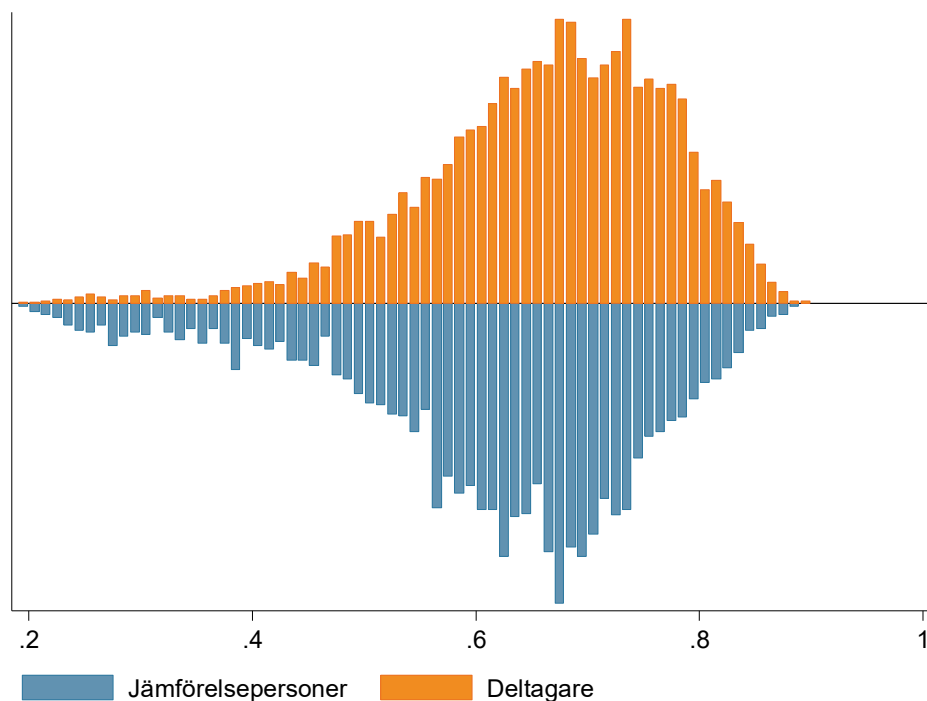
Tabell 43 Resultat

Utfall	Deltagare	Jämförelse- personer	Differens
Positiv arbetsinkomst t+2	0,79	0,77	0,01
Positiv arbetsinkomst t+3	0,84	0,81	0,03
Positiv arbetsinkomst t+4	0,86	0,80	0,06
Positiv arbetsinkomst t+5	0,83	0,79	0,05
Positiv arbetsinkomst t+6	0,83	0,79	0,04
Arbetsinkomst (SEK) t+2	1204,21	1196,50	7,71
Arbetsinkomst (SEK) t+3	1883,53	1583,34	300,19
Arbetsinkomst (SEK) t+4	2006,72	1720,54	286,18
Arbetsinkomst (SEK) t+5	2050,66	1757,00	293,66
Arbetsinkomst (SEK) t+6	2141,90	1868,82	273,08
Ekonomiskt bistånd (SEK) t+2	70,79	62,79	8,00
Ekonomiskt bistånd (SEK) t+3	54,19	49,20	4,99
Ekonomiskt bistånd (SEK) t+4	47,50	43,85	3,66
Ekonomiskt bistånd (SEK) t+5	39,16	41,50	-2,34
Ekonomiskt bistånd (SEK) t+6	37,03	35,74	1,29
Ej i arbetskraften t+2	0,07	0,08	-0,01
Ej i arbetskraften t+3	0,06	0,09	-0,03
Ej i arbetskraften t+4	0,06	0,08	-0,02
Ej i arbetskraften t+5	0,07	0,08	-0,02
Ej i arbetskraften t+6	0,08	0,11	-0,03

Not: Belopp anges i 100-tals kronor.

## Omvänd matchning – APR som deltagare och arbetssökande i FUB som jämförelsegrupp

Figur 12 Fördelning av propensity scores



Tabell 44 Balans

	Deltagare	Jämförelse- personer	Differens	P-värde
Kvinna	0,43	0,43	0,00	1,000
Ålder 2008	38,92	38,99	-0,06	0,796
Civilstånd gift 2008	0,41	0,41	-0,01	0,633
Barn ålder 0-7 2008	0,26	0,25	0,01	0,323
Barn ålder 8-18 2008	0,29	0,29	0,00	0,698
Positivt Ekonomiskt bistånd 2006	0,16	0,16	0,00	0,848
Ekonomiskt bistånd (SEK) 2006	45,97	48,46	-2,50	0,515
Positiv arbetsinkomst 2006	0,71	0,71	0,00	1,000
Arbetsinkomst (SEK) 2006	1134,50	1157,20	-22,69	0,455
Positivt Ekonomiskt bistånd 2007	0,18	0,18	0,00	0,904
Ekonomiskt bistånd (SEK) 2007	52,80	58,46	-5,65	0,172
Positiv arbetsinkomst 2007	0,73	0,74	0,00	0,756
Arbetsinkomst (SEK) 2007	1268,81	1316,59	-47,78	0,136
Födelseland Eu15+	0,03	0,04	-0,01	0,126
Födelseland utanför Eu15+	0,35	0,35	0,00	1,000
Eftergymnasial utbildning	0,23	0,23	0,00	1,000
Högst förgymnasial utbildning	0,29	0,28	0,02	0,190
A-kassa	0,72	0,72	0,00	1,000
Alfakassa	0,08	0,09	-0,01	0,047
Matchningsbar	0,85	0,83	0,03	0,006
Funktionsnedsättning	0,16	0,19	-0,03	0,002
Totalt antal inskrivningsdagar i tidigare inskrivningsperiod	1353,56	1409,73	-56,17	0,136

	Deltagare	Jämförelse- personer	Differens	P-värde
Antal tidigare inskrivningsperioder	3,77	3,93	-0,16	0,096
Lokala arbetsmarknader				
Storstad 2008	0,39	0,39	0,00	1,000
Mindre centrum 2008	0,12	0,13	-0,01	0,135
Exportinriktad 2008	0,03	0,03	0,00	0,569
Bruksort 2008	0,04	0,04	-0,01	0,171
Exportsvag2008	0,05	0,04	0,01	0,106
Teknik 2008	0,03	0,03	0,00	0,246
Gles 2008	0,02	0,02	0,01	0,026
Cem-strata	1946,23	1946,23	0,00	1,000
P-score	0,66	0,66	0,00	0,900
<i>Antal observationer</i>	<i>6 629</i>	<i>3 706</i>		

Tabell 45 Resultat

Utfall	Deltagare	Jämförelse- personer	Differens
Positiv arbetsinkomst t+2	0,76	0,66	0,09
Positiv arbetsinkomst t+3	0,79	0,75	0,04
Positiv arbetsinkomst t+4	0,78	0,74	0,04
Positiv arbetsinkomst t+5	0,78	0,74	0,04
Positiv arbetsinkomst t+6	0,77	0,74	0,03
Arbetsinkomst (SEK) t+2	0,77	0,75	0,02
Arbetsinkomst (SEK) t+3	1092,41	843,33	249,09
Arbetsinkomst (SEK) t+4	1453,65	1395,36	58,29
Arbetsinkomst (SEK) t+5	1564,17	1504,06	60,12
Arbetsinkomst (SEK) t+6	1629,90	1542,66	87,24
Ekonomiskt bistånd (SEK) t+2	1709,60	1658,61	51,00
Ekonomiskt bistånd (SEK) t+3	1802,26	1747,83	54,43
Ekonomiskt bistånd (SEK) t+4	62,24	69,73	-7,49
Ekonomiskt bistånd (SEK) t+5	50,09	54,16	-4,07
Ekonomiskt bistånd (SEK) t+6	42,84	50,05	-7,21
Ej i arbetskraften t+2	41,21	45,84	-4,63
Ej i arbetskraften t+3	39,77	42,48	-2,71
Ej i arbetskraften t+4	36,51	37,36	-0,85
Ej i arbetskraften t+5	0,09	0,08	0,01
Ej i arbetskraften t+6	0,09	0,08	0,01

Not: Belopp anges i 100-tals kronor.