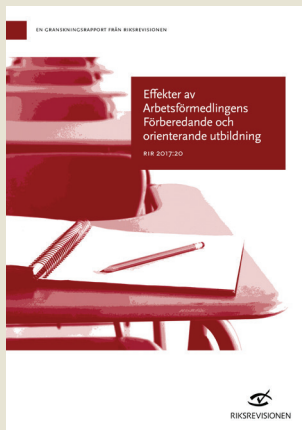


Bilaga 6. Tabeller för huvudresultat



RiR 2017:20

Effekter av Arbetsförmedlingens Förberedande och orienterande utbildning

Öppet arbetslösa som jämförelsegrupp

Tabell 1 Deltagarsammansättning för det slutgiltiga urvalet av deltagare

	2006	2007	2008	2009	2010	2011
Kvinna	0,42	0,39	0,33	0,35	0,46	0,46
Ålder 2006	32,60	34,09	34,09	35,56	34,02	33,36
Civilstånd gift 2006	0,26	0,32	0,32	0,34	0,36	0,34
Barn ålder 0-7 2006	0,22	0,23	0,21	0,23	0,22	0,22
Barn ålder 8-18 2006	0,25	0,25	0,27	0,28	0,27	0,26
Positivt Ekonomiskt bistånd 2004	0,21	0,21	0,20	0,16	0,21	0,24
Ekonomiskt bistånd (SEK) 2004	49,58	52,62	53,23	43,14	65,14	77,73
Positiv arbetsinkomst 2004	0,67	0,60	0,64	0,70	0,52	0,48
Arbetsarbetsinkomst (SEK) 2004	759,51	675,83	844,58	1227,34	744,65	639,08
Positivt Ekonomiskt bistånd 2005	0,22	0,23	0,21	0,17	0,25	0,27
Ekonomiskt bistånd (SEK) 2005	53,74	59,13	62,59	50,58	83,43	89,74
Positiv arbetsinkomst 2005	0,67	0,62	0,68	0,73	0,50	0,51
Arbetsarbetsinkomst (SEK) 2005	790,07	743,20	1013,09	1368,90	690,74	679,21
Födelseland Eu15+	0,03	0,03	0,03	0,04	0,03	0,03
Födelseland utanför Eu15+	0,27	0,34	0,36	0,34	0,43	0,44
Eftergymnasial utbildning	0,21	0,19	0,19	0,19	0,19	0,19
Högst förgymnasial utbildning	0,28	0,30	0,28	0,29	0,36	0,36
A-kassa	0,58	0,58	0,58	0,61	0,41	0,39
Alfakassa	0,20	0,13	0,12	0,10	0,09	0,09
Matchningsbar	0,86	0,81	0,81	0,84	0,77	0,82
Funktionsnedsättning	0,11	0,16	0,20	0,16	0,18	0,17

	2006	2007	2008	2009	2010	2011
Totalt antal inskrivningsdagar i tidigare inskrivningsperiod	979,64	1123,07	1084,27	1063,36	831,54	827,78
Antal tidigare inskrivningsperioder	3,55	3,55	3,35	3,32	2,67	2,54
Lokala arbetsmarknader						
Storstad 2006	0,41	0,32	0,36	0,36	0,41	0,44
Mindre centrum 2006	0,11	0,11	0,13	0,13	0,12	0,11
Exportinriktad 2006	0,03	0,03	0,04	0,04	0,03	0,03
Bruksort 2006	0,04	0,05	0,04	0,05	0,04	0,04
Exportsvag 2006	0,06	0,06	0,04	0,04	0,04	0,03
Teknik 2006	0,02	0,03	0,03	0,03	0,04	0,03
Gles 2006	0,02	0,02	0,02	0,02	0,01	0,01
Cem-strata	4576,70	3327,25	3271,96	4354,31	3764,92	5448,91
P-score	0,06	0,05	0,04	0,05	0,06	0,07
<i>Antal observationer</i>	<i>12 408</i>	<i>6 400</i>	<i>5 414</i>	<i>10 632</i>	<i>9 167</i>	<i>10 322</i>

Tabell 2 Fördelning av deltagare i olika utbildningsinriktningar (X-koder)

	2006	2007	2008	2009	2010	2011
X1	0,13	0,11	0,05	0,02	0,06	0,08
X2	0,33	0,36	0,38	0,30	0,25	0,24
X3	0,02	0,04	0,06	0,10	0,17	0,18
X4	0,10	0,07	0,08	0,12	0,09	0,07
X5	0,24	0,23	0,14	0,15	0,18	0,17
X6	0,08	0,14	0,22	0,23	0,15	0,18
X7	0,07	0,05	0,06	0,09	0,10	0,06
X8	0,01	0,00	0,00	0,00	0,00	0,00
X21	0,01	0,00	0,00	0,00	0,00	0,00
<i>Antal observationer</i>	12 408	6 400	5 414	10 632	9 167	10 322

Tabell 3 Sammanfattande balans

	2006	2007	2008	2009	2010	2011
Kvinna	0	0	0	0	0	0
Ålder 2006	0	0	-0,45	-0,28	0	0
Civilstånd gift 2006	0	0	0	0	0	0
Barn ålder 0-7 2006	0,01	0	0	0	0	0
Barn ålder 8-18 2006	0	0	0	0	0	0
Positivt Ekonomiskt bistånd 2004	0	0	0	0	0	0
Ekonomiskt bistånd (SEK) 2004	0	0	0	0	0	0
Positiv arbetsinkomst 2004	0	0	0	0	0	0
Arbetsarbetsinkomst (SEK) 2004	0	0	0	0	0	0
Positivt Ekonomiskt bistånd 2005	0	0	0	0	0	0
Ekonomiskt bistånd (SEK) 2005	0	0	0	0	0	0
Positiv arbetsinkomst 2005	0	-0,02	0	0	-0,01	0
Arbetsarbetsinkomst (SEK) 2005	0	0	0	0	-30,64	0
Födelseland Eu15+	0	0	0	0,01	0	0
Födelseland utanför Eu15+	0	0	0	0	0	0
Eftergymnasial utbildning	0	0	0	0	0	0
Högst förgymnasial utbildning	0	0	0	0	0	0
A-kassa	0	0	0	0	0	0
Alfakassa	0	0	0	0	-0,01	-0,01
Matchningsbar	0	0	0	0	0	0
Funktionsnedsättning	0	0	0	0	0	0
Totalt antal inskrivningsdagar i tidigare inskrivningsperiod	31,5	0	0	0	0	-26,91
Antal tidigare inskrivningsperioder	0	0,11	0	0	0	0

	2006	2007	2008	2009	2010	2011
Lokala arbetsmarknader						
Storstad 2006	0	0	0	0	0	0
Mindre centrum 2006	0	0	0	0	0	0
Exportinriktad 2006	0	0	0	0	0	0
Bruksort 2006	0	0,01	0,01	0,01	0	0
Exportsvag 2006	0	0	0	0	0	0
Teknik 2006	0	0	0	0	0	0
Gles 2006	0	0	0	0	0	0
Cem-strata	0	0	0	0	0	0
P-score	0	0	0	0	0	0

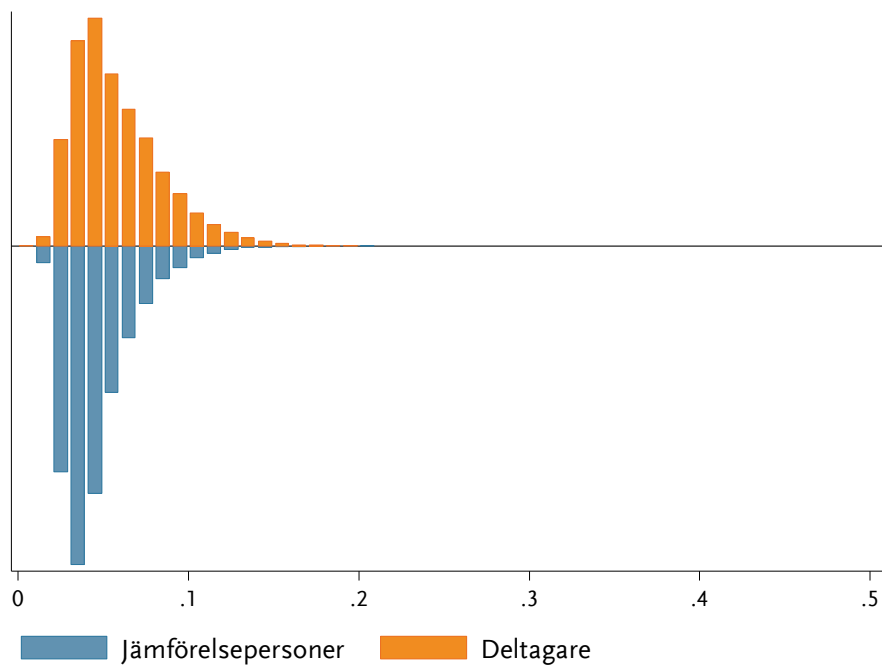
Not: Belopp anges i 100-tals kronor.

Tabell 4 Sammanfattande resultat, differenserna mellan deltagare och jämförelsegrupp

Utfall	2006	2007	2008	2009	2010	2011
Positiv arbetsinkomst t+2	0,00	-0,02	0,00	0,00	-0,04	-0,03
Positiv arbetsinkomst t+3	-0,01	-0,01	0,02	0,01	-0,02	-0,01
Positiv arbetsinkomst t+4	-0,01	0,00	0,02	0,01	-0,01	0,01
Positiv arbetsinkomst t+5	0,00	0,00	0,03	0,01	-0,01	
Positiv arbetsinkomst t+6	0,00	0,00	0,03	0,02		
Positiv arbetsinkomst t+7	0,00	0,01	0,02			
Positiv arbetsinkomst t+8	0,00	0,01				
Positiv arbetsinkomst t+9	0,00					
Arbetsarbetsinkomst (SEK) t+2	-33,42	-126,52	-95,53	-69,14	-171,77	-147,08
Arbetsarbetsinkomst (SEK) t+3	-69,33	-72,54	76,17	-0,96	-115,31	-67,95
Arbetsarbetsinkomst (SEK) t+4	-74,45	-26,91	74,80	5,01	-82,62	-39,49
Arbetsarbetsinkomst (SEK) t+5	-61,01	-6,54	67,36	14,18	-70,60	
Arbetsarbetsinkomst (SEK) t+6	-66,66	-29,88	58,88	11,51		
Arbetsarbetsinkomst (SEK) t+7	-79,32	-23,11	39,57			
Arbetsarbetsinkomst (SEK) t+8	-79,77	-33,30				
Arbetsarbetsinkomst (SEK) t+9	-87,31					
Ekonomiskt bistånd (SEK) t+2	2,94	6,21	2,07	-1,28	4,92	3,06
Ekonomiskt bistånd (SEK) t+3	-0,88	1,90	-3,87	-3,79	10,62	1,45
Ekonomiskt bistånd (SEK) t+4	0,29	-2,34	-4,09	-3,33	4,74	1,41

Utfall	2006	2007	2008	2009	2010	2011
Ekonomiskt bistånd (SEK) t+5	1,03	-2,08	-5,67	-2,64	4,04	
Ekonomiskt bistånd (SEK) t+6	1,83	-2,67	-6,51	-1,84		
Ekonomiskt bistånd (SEK) t+7	0,86	-1,16	-4,72			
Ekonomiskt bistånd (SEK) t+8	1,25	-2,37				
Ekonomiskt bistånd (SEK) t+9	1,46					
Ej i arbetskraften t+2	-0,04	-0,03	-0,04	-0,03	-0,01	-0,02
Ej i arbetskraften t+3	-0,03	-0,02	-0,04	-0,03	-0,02	-0,02
Ej i arbetskraften t+4	-0,03	-0,02	-0,04	-0,03	-0,01	-0,02
Ej i arbetskraften t+5	-0,02	-0,02	-0,03	-0,02	-0,01	
Ej i arbetskraften t+6	-0,02	-0,02	-0,02	-0,02		
Ej i arbetskraften t+7	-0,01	-0,02	-0,03			
Ej i arbetskraften t+8	-0,01	-0,01				
Ej i arbetskraften t+9	-0,01					

Not: Belopp anges i 100-tals kronor.

Figur 1 Fördelning av propensity scores 2006

Tabell 5 Balans för resultat 2006

	Deltagare	Jämförelse- personer	Differens	P-värde
Kvinna	0,42	0,42	0,00	1,000
Ålder 2006	32,60	32,42	0,17	0,099
Civilstånd gift 2006	0,26	0,26	0,00	0,459
Barn ålder 0-7 2006	0,22	0,21	0,01	0,022
Barn ålder 8-18 2006	0,25	0,25	0,00	0,954
Positivt Ekonomiskt bistånd 2004	0,21	0,21	0,00	0,680
Ekonomiskt bistånd (SEK) 2004	49,58	48,79	0,79	0,585
Positiv arbetsinkomst 2004	0,67	0,67	0,00	1,000
Arbetsarbetsinkomst (SEK) 2004	759,51	748,31	11,21	0,966
Positivt Ekonomiskt bistånd 2005	0,22	0,22	0,00	0,610
Ekonomiskt bistånd (SEK) 2005	53,74	51,94	1,79	0,246
Positiv arbetsinkomst 2005	0,67	0,67	-0,01	0,171
Arbetsarbetsinkomst (SEK) 2005	790,07	790,49	-0,42	0,966
Födelseland Eu15+	0,03	0,03	0,00	0,956
Födelseland utanför Eu15+	0,27	0,27	0,00	1,000
Eftergymnasial utbildning	0,21	0,21	0,00	1,000
Högst förgymnasial utbildning	0,28	0,27	0,01	0,194
A-kassa	0,58	0,58	0,00	1,000
Alfakassa	0,20	0,20	0,00	0,491
Matchningsbar	0,86	0,86	0,00	0,792
Funktionsnedsättning	0,11	0,11	0,00	0,157
Totalt antal inskrivningsdagar i tidigare inskrivningsperiod	979,64	948,14	31,50	0,004

	Deltagare	Jämförelse- personer	Differens	P-värde
Antal tidigare inskrivningsperioder	3,55	3,41	0,14	0,000
Lokala arbetsmarknader				
Storstad 2006	0,41	0,41	0,00	1,000
Mindre centrum 2006	0,11	0,11	0,00	0,895
Exportinriktad 2006	0,03	0,03	0,00	0,896
Bruksort 2006	0,04	0,04	0,00	0,551
Exportsvag 2006	0,06	0,05	0,00	0,247
Teknik 2006	0,02	0,02	0,00	0,536
Gles 2006	0,02	0,02	0,00	0,953
Cem-strata	4576,70	4576,70	0,00	1,000
P-score	0,06	0,06	0,00	0,140
<i>Antal observationer</i>	<i>12 408</i>	<i>210 337</i>		

Not: Belopp anges i 100-tals kronor.

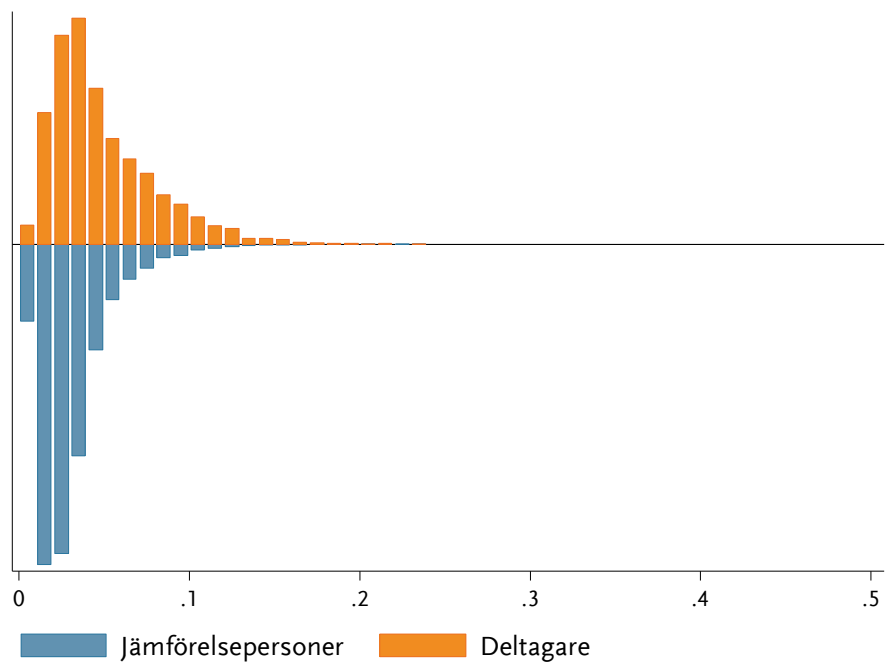
Tabell 6 Resultat 2006

Utfall	Deltagare	Jämförelse- personer	Differens
Positiv arbetsinkomst t+2	0,76	0,76	0,00
Positiv arbetsinkomst t+3	0,71	0,72	-0,01
Positiv arbetsinkomst t+4	0,72	0,72	-0,01
Positiv arbetsinkomst t+5	0,74	0,74	0,00
Positiv arbetsinkomst t+6	0,74	0,74	0,00
Positiv arbetsinkomst t+7	0,73	0,74	0,00
Positiv arbetsinkomst t+8	0,74	0,74	0,00
Positiv arbetsinkomst t+9	0,74	0,74	0,00
Arbetsarbetsinkomst (SEK) t+2	1226,35	1259,77	-33,42
Arbetsarbetsinkomst (SEK) t+3	1167,43	1236,76	-69,33
Arbetsarbetsinkomst (SEK) t+4	1259,27	1333,72	-74,45
Arbetsarbetsinkomst (SEK) t+5	1460,43	1521,44	-61,01
Arbetsarbetsinkomst (SEK) t+6	1560,05	1626,71	-66,66
Arbetsarbetsinkomst (SEK) t+7	1617,48	1696,80	-79,32
Arbetsarbetsinkomst (SEK) t+8	1712,77	1792,54	-79,77
Arbetsarbetsinkomst (SEK) t+9	1810,76	1898,06	-87,31
Ekonomiskt bistånd (SEK) t+2	52,37	49,44	2,94
Ekonomiskt bistånd (SEK) t+3	51,85	52,73	-0,88
Ekonomiskt bistånd (SEK) t+4	50,99	50,70	0,29
Ekonomiskt bistånd (SEK) t+5	46,88	45,85	1,03

Utfall	Deltagare	Jämförelse- personer	Differens
Ekonomiskt bistånd (SEK) t+6	45,31	43,48	1,83
Ekonomiskt bistånd (SEK) t+7	42,63	41,76	0,86
Ekonomiskt bistånd (SEK) t+8	40,84	39,59	1,25
Ekonomiskt bistånd (SEK) t+9	38,36	36,90	1,46
Ej i arbetskraften t+2	0,18	0,21	-0,04
Ej i arbetskraften t+3	0,18	0,21	-0,03
Ej i arbetskraften t+4	0,16	0,19	-0,03
Ej i arbetskraften t+5	0,16	0,18	-0,02
Ej i arbetskraften t+6	0,15	0,17	-0,02
Ej i arbetskraften t+7	0,15	0,16	-0,01
Ej i arbetskraften t+8	0,15	0,16	-0,01
Ej i arbetskraften t+9	0,15	0,16	-0,01

Not: Belopp anges i 100-tals kronor.

Figur 2 Fördelning av propensity scores 2007



Tabell 7 Balans för resultat 2007

	Deltagare	Jämförelse- personer	Differens	P-värde
Kvinna	0,39	0,39	0,00	1,000
Ålder 2007	34,09	34,03	0,05	0,723
Civilstånd gift 2007	0,32	0,31	0,01	0,375
Barn ålder 0-7 2007	0,23	0,22	0,00	0,530
Barn ålder 8-18 2007	0,25	0,25	0,00	0,908
Positivt Ekonomiskt bistånd 2005	0,21	0,20	0,01	0,084
Ekonomiskt bistånd (SEK) 2005	52,62	50,23	2,39	0,263
Positiv arbetsinkomst 2005	0,60	0,60	0,00	1,000
Arbetsarbetsinkomst (SEK) 2005	675,83	674,07	1,76	0,895
Positivt Ekonomiskt bistånd 2006	0,23	0,22	0,01	0,057
Ekonomiskt bistånd (SEK) 2006	59,13	56,70	2,43	0,277
Positiv arbetsinkomst 2006	0,62	0,64	-0,02	0,013
Arbetsarbetsinkomst (SEK) 2006	743,20	762,03	-18,83	0,153
Födelseland Eu15+	0,03	0,03	0,00	0,860
Födelseland utanför Eu15+	0,34	0,34	0,00	1,000
Eftergymnasial utbildning	0,19	0,19	0,00	1,000
Högst förgymnasial utbildning	0,30	0,29	0,01	0,352
A-kassa	0,58	0,58	0,00	1,000
Alfakassa	0,13	0,13	0,00	0,603
Matchningsbar	0,81	0,80	0,00	0,799
Funktionsnedsättning	0,16	0,16	0,00	0,740
Totalt antal inskrivningsdagar i tidigare inskrivningsperiod	1123,07	1114,73	8,34	0,629

	Deltagare	Jämförelse- personer	Differens	P-värde
Antal tidigare inskrivningsperioder	3,55	3,44	0,11	0,022
Lokala arbetsmarknader				
Storstad 2007	0,32	0,32	0,00	1,000
Mindre centrum 2007	0,11	0,12	-0,01	0,150
Exportinriktad 2007	0,03	0,03	0,00	0,565
Bruksort 2007	0,05	0,04	0,01	0,001
Exportsvag 2007	0,06	0,06	0,00	0,892
Teknik 2007	0,03	0,03	0,00	0,857
Gles 2007	0,02	0,02	0,00	0,426
Cem-strata	3327,25	3327,25	0,00	1,000
P-score	0,05	0,05	0,00	0,226
<i>Antal observationer</i>	<i>6 400</i>	<i>143 974</i>		

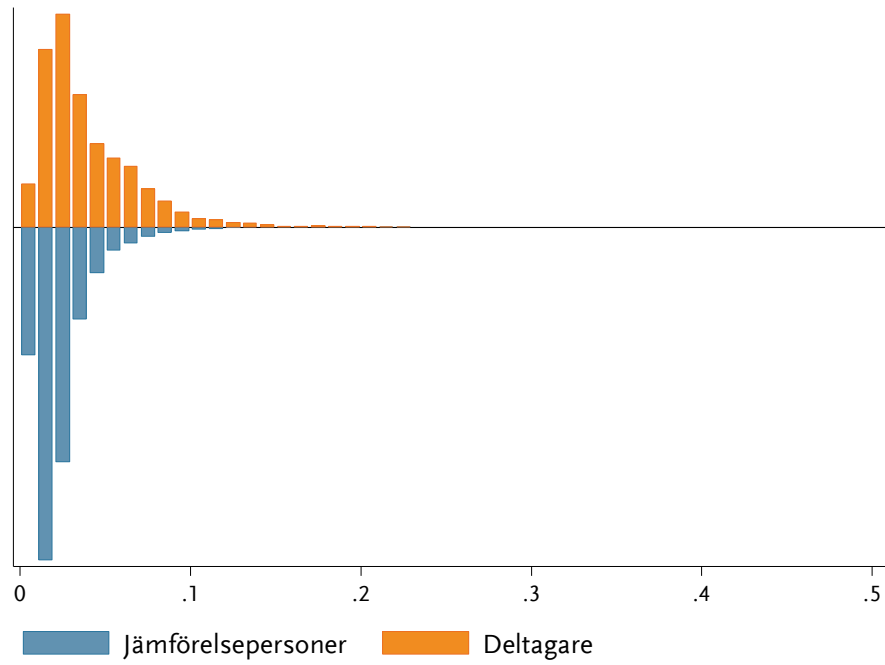
Not: Belopp anges i 100-tals kronor.

Tabell 8 Resultat 2007

Utfall	Deltagare	Jämförelse- personer	Differens
Positiv arbetsinkomst t+2	0,65	0,67	-0,02
Positiv arbetsinkomst t+3	0,67	0,69	-0,01
Positiv arbetsinkomst t+4	0,72	0,71	0,00
Positiv arbetsinkomst t+5	0,71	0,71	0,00
Positiv arbetsinkomst t+6	0,71	0,71	0,00
Positiv arbetsinkomst t+7	0,72	0,71	0,01
Positiv arbetsinkomst t+8	0,72	0,71	0,01
Arbetsarbetsinkomst (SEK) t+2	847,96	974,48	-126,52
Arbetsarbetsinkomst (SEK) t+3	1030,99	1103,53	-72,54
Arbetsarbetsinkomst (SEK) t+4	1284,49	1311,40	-26,91
Arbetsarbetsinkomst (SEK) t+5	1407,99	1414,53	-6,54
Arbetsarbetsinkomst (SEK) t+6	1455,20	1485,08	-29,88
Arbetsarbetsinkomst (SEK) t+7	1556,59	1579,70	-23,11
Arbetsarbetsinkomst (SEK) t+8	1657,74	1691,03	-33,30
Ekonomiskt bistånd (SEK) t+2	80,74	74,53	6,21
Ekonomiskt bistånd (SEK) t+3	68,38	66,48	1,90
Ekonomiskt bistånd (SEK) t+4	57,05	59,39	-2,34
Ekonomiskt bistånd (SEK) t+5	53,70	55,78	-2,08
Ekonomiskt bistånd (SEK) t+6	50,21	52,88	-2,67
Ekonomiskt bistånd (SEK) t+7	46,37	47,52	-1,16

Utfall	Deltagare	Jämförelse- personer	Differens
Ekonomiskt bistånd (SEK) t+8	42,37	44,73	-2,37
Ej i arbetskraften t+2	0,17	0,20	-0,03
Ej i arbetskraften t+3	0,17	0,18	-0,02
Ej i arbetskraften t+4	0,16	0,17	-0,02
Ej i arbetskraften t+5	0,14	0,16	-0,02
Ej i arbetskraften t+6	0,14	0,16	-0,02
Ej i arbetskraften t+7	0,15	0,17	-0,02
Ej i arbetskraften t+8	0,16	0,17	-0,01

Not: Belopp anges i 100-tals kronor.

Figur 3 Fördelning av propensity scores 2008

Tabell 9 Balans för resultat 2008

	Deltagare	Jämförelse- personer	Differens	P-värde
Kvinna	0,33	0,33	0,00	1,000
Ålder 2008	34,09	34,54	-0,45	0,007
Civilstånd gift 2008	0,32	0,32	0,00	0,987
Barn ålder 0-7 2008	0,21	0,20	0,00	0,424
Barn ålder 8-18 2008	0,27	0,26	0,01	0,407
Positivt Ekonomiskt bistånd 2006	0,20	0,19	0,01	0,124
Ekonomiskt bistånd (SEK) 2006	53,23	50,56	2,67	0,274
Positiv arbetsinkomst 2006	0,64	0,64	0,00	1,000
Arbetsarbetsinkomst (SEK) 2006	844,58	865,39	-20,82	0,190
Positivt Ekonomiskt bistånd 2007	0,21	0,20	0,01	0,342
Ekonomiskt bistånd (SEK) 2007	62,59	58,82	3,77	0,161
Positiv arbetsinkomst 2007	0,68	0,69	-0,01	0,097
Arbetsarbetsinkomst (SEK) 2007	1013,09	1044,92	-31,83	0,065
Födelseland Eu15+	0,03	0,03	0,00	0,363
Födelseland utanför Eu15+	0,36	0,36	0,00	1,000
Eftergymnasial utbildning	0,19	0,19	0,00	1,000
Högst förgymnasial utbildning	0,28	0,28	0,00	0,591
A-kassa	0,58	0,58	0,00	1,000
Alfakassa	0,12	0,13	-0,01	0,051
Matchningsbar	0,81	0,81	0,00	0,785
Funktionsnedsättning	0,20	0,20	0,00	0,918
Totalt antal inskrivningsdagar i tidigare inskrivningsperiod	1084,27	1089,67	-5,41	0,775

	Deltagare	Jämförelse- personer	Differens	P-värde
Antal tidigare inskrivningsperioder	3,35	3,28	0,07	0,190
Lokala arbetsmarknader				
Storstad 2008	0,36	0,36	0,00	1,000
Mindre centrum 2008	0,13	0,13	0,00	0,809
Exportinriktad 2008	0,04	0,04	0,00	0,352
Bruksort 2008	0,04	0,04	0,01	0,014
Exportsvag 2008	0,04	0,04	0,00	0,225
Teknik 2008	0,03	0,03	0,00	0,280
Gles 2008	0,02	0,02	0,00	0,633
Cem-strata	3271,96	3271,96	0,00	1,000
P-score	0,04	0,04	0,00	0,322
<i>Antal observationer</i>	<i>5 414</i>	<i>144 148</i>		

Not: Belopp anges i 100-tals kronor.

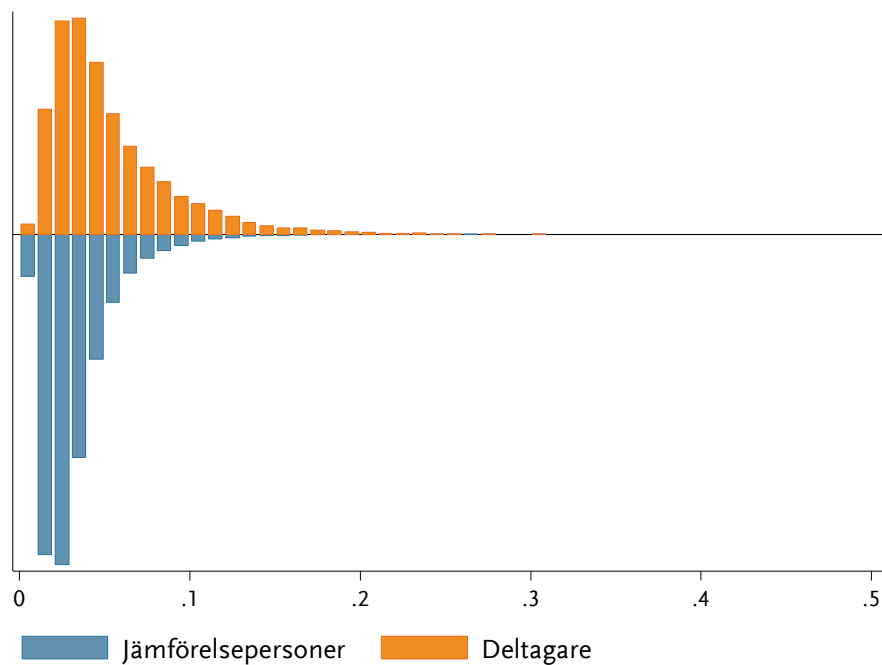
Tabell 10 Resultat 2008

Utfall	Deltagare	Jämförelse- personer	Differens
Positiv arbetsinkomst t+2	0,68	0,68	0,00
Positiv arbetsinkomst t+3	0,75	0,73	0,02
Positiv arbetsinkomst t+4	0,75	0,73	0,02
Positiv arbetsinkomst t+5	0,75	0,73	0,03
Positiv arbetsinkomst t+6	0,75	0,73	0,03
Positiv arbetsinkomst t+7	0,75	0,73	0,02
Arbetsarbetsinkomst (SEK) t+2	875,80	971,34	-95,53
Arbetsarbetsinkomst (SEK) t+3	1383,08	1306,91	76,17
Arbetsarbetsinkomst (SEK) t+4	1504,54	1429,74	74,80
Arbetsarbetsinkomst (SEK) t+5	1568,55	1501,19	67,36
Arbetsarbetsinkomst (SEK) t+6	1679,07	1620,19	58,88
Arbetsarbetsinkomst (SEK) t+7	1780,71	1741,14	39,57
Ekonomiskt bistånd (SEK) t+2	77,99	75,92	2,07
Ekonomiskt bistånd (SEK) t+3	59,66	63,54	-3,87
Ekonomiskt bistånd (SEK) t+4	53,08	57,17	-4,09
Ekonomiskt bistånd (SEK) t+5	47,70	53,38	-5,67
Ekonomiskt bistånd (SEK) t+6	42,35	48,86	-6,51
Ekonomiskt bistånd (SEK) t+7	40,82	45,54	-4,72
Ej i arbetskraften t+2	0,12	0,16	-0,04
Ej i arbetskraften t+3	0,12	0,15	-0,04

Utfall	Deltagare	Jämförelse- personer	Differens
Ej i arbetskraften t+4	0,11	0,15	-0,04
Ej i arbetskraften t+5	0,12	0,15	-0,03
Ej i arbetskraften t+6	0,13	0,16	-0,02
Ej i arbetskraften t+7	0,13	0,15	-0,03

Not: Belopp anges i 100-tals kronor.

Figur 4 Fördelning av propensity scores 2009



Tabell 11 Balans för resultat 2009

	Deltagare	Jämförelse- personer	Differens	P-värde
Kvinna	0,35	0,35	0,00	1,000
Ålder 2009	35,56	35,84	-0,28	0,029
Civilstånd gift 2009	0,34	0,33	0,00	0,764
Barn ålder 0-7 2009	0,23	0,22	0,01	0,065
Barn ålder 8-18 2009	0,28	0,27	0,01	0,150
Positivt Ekonomiskt bistånd 2007	0,16	0,16	0,00	0,689
Ekonomiskt bistånd (SEK) 2007	43,14	44,64	-1,51	0,346
Positiv arbetsinkomst 2007	0,70	0,70	0,00	1,000
Arbetsarbetsinkomst (SEK) 2007	1227,34	1211,77	15,57	0,264
Positivt Ekonomiskt bistånd 2008	0,17	0,17	0,00	0,397
Ekonomiskt bistånd (SEK) 2008	50,58	51,99	-1,41	0,433
Positiv arbetsinkomst 2008	0,73	0,73	0,00	0,320
Arbetsarbetsinkomst (SEK) 2008	1368,90	1352,21	16,69	0,249
Födelseland Eu15+	0,04	0,03	0,01	0,011
Födelseland utanför Eu15+	0,34	0,34	0,00	1,000
Eftergymnasial utbildning	0,19	0,19	0,00	1,000
Högst förgymnasial utbildning	0,29	0,29	0,00	0,330
A-kassa	0,61	0,61	0,00	1,000
Alfakassa	0,10	0,11	0,00	0,413
Matchningsbar	0,84	0,84	0,00	0,707
Funktionsnedsättning	0,16	0,16	0,00	0,876
Totalt antal inskrivningsdagar i tidigare inskrivningsperiod	1063,36	1084,13	-20,78	0,125

	Deltagare	Jämförelse- personer	Differens	P-värde
Antal tidigare inskrivningsperioder	3,32	3,35	-0,03	0,452
Lokala arbetsmarknader				
Storstad 2009	0,36	0,36	0,00	1,000
Mindre centrum 2009	0,13	0,12	0,00	0,315
Exportinriktad 2009	0,04	0,04	0,00	0,161
Bruksort 2009	0,05	0,04	0,01	0,042
Exportsvag 2009	0,04	0,04	0,00	0,499
Teknik 2009	0,03	0,03	0,00	0,237
Gles 2009	0,02	0,02	0,00	0,537
Cem-strata	4354,31	4354,31	0,00	1,000
P-score	0,05	0,05	0,00	0,361
<i>Antal observationer</i>	<i>10 632</i>	<i>242 835</i>		

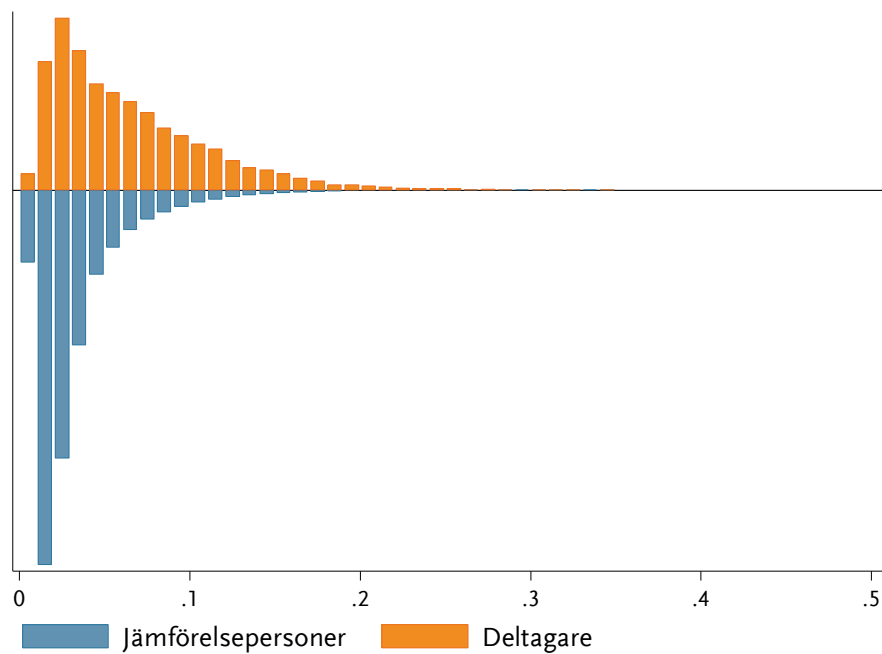
Not: Belopp anges i 100-tals kronor.

Tabell 12 Resultat 2009

Utfall	Deltagare	Jämförelse- personer	Differens
Positiv arbetsinkomst t+2	0,72	0,72	0,00
Positiv arbetsinkomst t+3	0,74	0,73	0,01
Positiv arbetsinkomst t+4	0,74	0,73	0,01
Positiv arbetsinkomst t+5	0,75	0,74	0,01
Positiv arbetsinkomst t+6	0,76	0,74	0,02
Arbetsarbetsinkomst (SEK) t+2	1280,91	1350,05	-69,14
Arbetsarbetsinkomst (SEK) t+3	1495,38	1496,34	-0,96
Arbetsarbetsinkomst (SEK) t+4	1578,66	1573,65	5,01
Arbetsarbetsinkomst (SEK) t+5	1710,70	1696,52	14,18
Arbetsarbetsinkomst (SEK) t+6	1826,82	1815,30	11,51
Ekonomiskt bistånd (SEK) t+2	63,83	65,11	-1,28
Ekonomiskt bistånd (SEK) t+3	53,78	57,57	-3,79
Ekonomiskt bistånd (SEK) t+4	48,98	52,31	-3,33
Ekonomiskt bistånd (SEK) t+5	45,09	47,73	-2,64
Ekonomiskt bistånd (SEK) t+6	41,05	42,89	-1,84
Ej i arbetskraften t+2	0,12	0,15	-0,03
Ej i arbetskraften t+3	0,12	0,15	-0,03
Ej i arbetskraften t+4	0,12	0,15	-0,03
Ej i arbetskraften t+5	0,13	0,15	-0,02
Ej i arbetskraften t+6	0,13	0,15	-0,02

Not: Belopp anges i 100-tals kronor.

Figur 5 Fördelning av propensity scores 2010



Tabell 13 Balans för resultat 2010

	Deltagare	Jämförelse- personer	Differens	P-värde
Kvinna	0,46	0,46	0,00	1,000
Ålder 2010	34,02	33,90	0,12	0,406
Civilstånd gift 2010	0,36	0,36	0,00	0,884
Barn ålder 0-7 2010	0,22	0,22	-0,01	0,183
Barn ålder 8-18 2010	0,27	0,27	0,00	0,475
Positivt Ekonomiskt bistånd 2008	0,21	0,20	0,00	0,630
Ekonomiskt bistånd (SEK) 2008	65,14	64,21	0,93	0,679
Positiv arbetsinkomst 2008	0,52	0,52	0,00	1,000
Arbetsarbetsinkomst (SEK) 2008	744,65	751,06	-6,41	0,618
Positivt Ekonomiskt bistånd 2009	0,25	0,24	0,01	0,308
Ekonomiskt bistånd (SEK) 2009	83,43	81,72	1,72	0,506
Positiv arbetsinkomst 2009	0,50	0,51	-0,01	0,037
Arbetsarbetsinkomst (SEK) 2009	690,74	721,38	-30,64	0,015
Födelseland Eu15+	0,03	0,03	0,00	0,690
Födelseland utanför Eu15+	0,43	0,43	0,00	1,000
Eftergymnasial utbildning	0,19	0,19	0,00	1,000
Högst förgymnasial utbildning	0,36	0,36	0,00	0,938
A-kassa	0,41	0,41	0,00	1,000
Alfakassa	0,09	0,11	-0,01	0,001
Matchningsbar	0,77	0,78	-0,01	0,276
Funktionsnedsättning	0,18	0,17	0,00	0,444
Totalt antal inskrivningsdagar i tidigare inskrivningsperiod	831,54	851,34	-19,79	0,148

	Deltagare	Jämförelse- personer	Differens	P-värde
Antal tidigare inskrivningsperioder	2,67	2,71	-0,04	0,277
Lokala arbetsmarknader				
Storstad 2010	0,41	0,41	0,00	1,000
Mindre centrum 2010	0,12	0,12	0,00	0,713
Exportinriktad 2010	0,03	0,03	0,00	0,513
Bruksort 2010	0,04	0,04	0,00	0,080
Exportsvag 2010	0,04	0,04	0,00	0,529
Teknik 2010	0,04	0,03	0,00	0,362
Gles 2010	0,01	0,02	0,00	0,014
Cem-strata	3764,92	3764,92	0,00	1,000
P-score	0,06	0,06	0,00	0,166
<i>Antal observationer</i>	<i>9 167</i>	<i>201 709</i>		

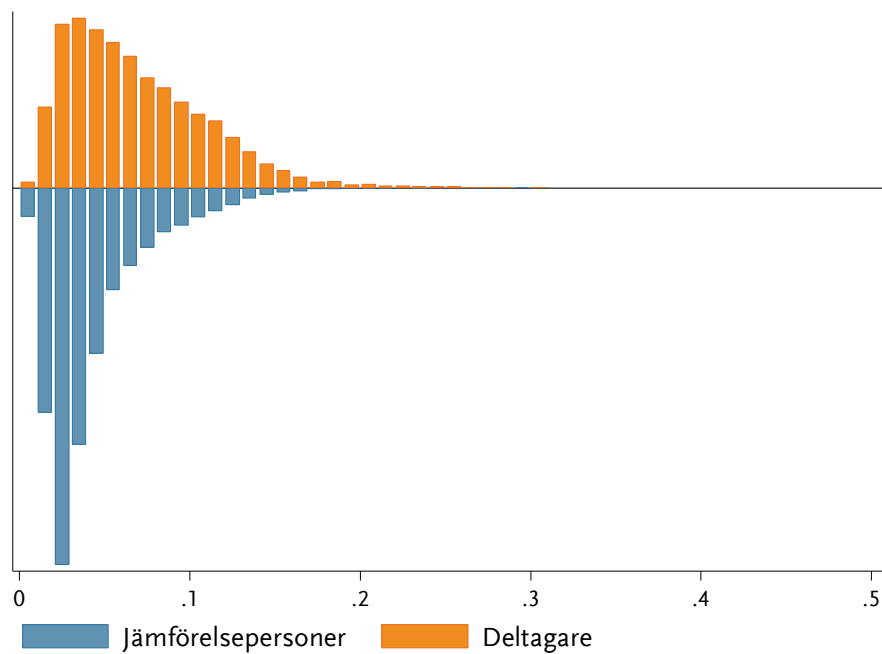
Not: Belopp anges i 100-tals kronor.

Tabell 14 Resultat 2010

Utfall	Deltagare	Jämförelse- personer	Differens
Positiv arbetsinkomst t+2	0,60	0,65	-0,04
Positiv arbetsinkomst t+3	0,64	0,66	-0,02
Positiv arbetsinkomst t+4	0,67	0,67	-0,01
Positiv arbetsinkomst t+5	0,68	0,69	-0,01
Arbetsarbetsinkomst (SEK) t+2	866,42	1038,19	-171,77
Arbetsarbetsinkomst (SEK) t+3	1049,83	1165,15	-115,31
Arbetsarbetsinkomst (SEK) t+4	1223,86	1306,48	-82,62
Arbetsarbetsinkomst (SEK) t+5	1377,51	1448,11	-70,60
Ekonomiskt bistånd (SEK) t+2	91,20	86,28	4,92
Ekonomiskt bistånd (SEK) t+3	88,58	77,96	10,62
Ekonomiskt bistånd (SEK) t+4	75,26	70,52	4,74
Ekonomiskt bistånd (SEK) t+5	68,93	64,89	4,04
Ej i arbetskraften t+2	0,20	0,21	-0,01
Ej i arbetskraften t+3	0,19	0,21	-0,02
Ej i arbetskraften t+4	0,19	0,21	-0,01
Ej i arbetskraften t+5	0,18	0,20	-0,01

Not: Belopp anges i 100-tals kronor.

Figur 6 Fördelning av propensity scores 2011



Tabell 15 Balans för resultat 2011

	Deltagare	Jämförelse- personer	Differens	P-värde
Kvinna	0,46	0,46	0,00	1,000
Ålder 2011	33,36	33,14	0,22	0,115
Civilstånd gift 2011	0,34	0,34	0,00	0,854
Barn ålder 0-7 2011	0,22	0,23	-0,01	0,114
Barn ålder 8-18 2011	0,26	0,27	-0,01	0,060
Positivt Ekonomiskt bistånd 2009	0,24	0,24	0,00	0,959
Ekonomiskt bistånd (SEK) 2009	77,73	76,23	1,51	0,512
Positiv arbetsinkomst 2009	0,48	0,48	0,00	1,000
Arbetsarbetsinkomst (SEK) 2009	639,08	654,06	-14,99	0,205
Positivt Ekonomiskt bistånd 2010	0,27	0,26	0,00	0,436
Ekonomiskt bistånd (SEK) 2010	89,74	87,73	2,01	0,430
Positiv arbetsinkomst 2010	0,51	0,51	0,00	0,701
Arbetsarbetsinkomst (SEK) 2010	679,21	697,28	-18,07	0,131
Födelseland Eu15+	0,03	0,02	0,00	0,129
Födelseland utanför Eu15+	0,44	0,44	0,00	1,000
Eftergymnasial utbildning	0,19	0,19	0,00	1,000
Högst förgymnasial utbildning	0,36	0,36	0,00	0,809
A-kassa	0,39	0,39	0,00	1,000
Alfakassa	0,09	0,10	-0,01	0,030
Matchningsbar	0,82	0,81	0,00	0,634
Funktionsnedsättning	0,17	0,16	0,01	0,131
Totalt antal inskrivningsdagar i tidigare inskrivningsperiod	827,78	854,68	-26,91	0,045

	Deltagare	Jämförelse- personer	Differens	P-värde
Antal tidigare inskrivningsperioder	2,54	2,55	-0,02	0,649
Lokala arbetsmarknader				
Storstad 2011	0,44	0,44	0,00	1,000
Mindre centrum 2011	0,11	0,11	0,00	0,966
Exportinriktad 2011	0,03	0,03	0,00	0,596
Bruksort 2011	0,04	0,03	0,00	0,061
Exportsvag 2011	0,03	0,03	0,00	0,543
Teknik 2011	0,03	0,03	0,00	0,983
Gles 2011	0,01	0,01	0,00	0,401
Cem-strata	5448,91	5448,91	0,00	1,000
P-score	0,07	0,07	0,00	0,274
<i>Antal observationer</i>	<i>10 322</i>	<i>171 324</i>		

Not: Belopp anges i 100-tals kronor.

Tabell 16 Resultat 2011

Utfall	Deltagare	Jämförelse- personer	Differens
Positiv arbetsinkomst t+2	0,60	0,63	-0,03
Positiv arbetsinkomst t+3	0,65	0,66	-0,01
Positiv arbetsinkomst t+4	0,69	0,68	0,01
Arbetsarbetsinkomst (SEK) t+2	801,38	948,46	-147,08
Arbetsarbetsinkomst (SEK) t+3	1073,48	1141,43	-67,95
Arbetsarbetsinkomst (SEK) t+4	1288,37	1327,86	-39,49
Ekonomiskt bistånd (SEK) t+2	90,39	87,33	3,06
Ekonomiskt bistånd (SEK) t+3	79,06	77,62	1,45
Ekonomiskt bistånd (SEK) t+4	71,48	70,07	1,41
Ej i arbetskraften t+2	0,20	0,22	-0,02
Ej i arbetskraften t+3	0,20	0,23	-0,02
Ej i arbetskraften t+4	0,19	0,21	-0,02

Not: Belopp anges i 100-tals kronor.

Deltagare i Arbetspraktik som jämförelsegrupp

Tabell 17 Deltagarsammansättning för det slutgiltiga urvalet av deltagare

	2006	2007	2008	2009	2010	2011
Kvinna	0,42	0,38	0,32	0,35	0,47	0,48
Ålder 2006	32,62	34,18	36,78	37,68	36,56	35,59
Civilstånd gift 2006	0,26	0,33	0,38	0,38	0,43	0,41
Barn ålder 0-7 2006	0,22	0,24	0,24	0,25	0,25	0,25
Barn ålder 8-18 2006	0,25	0,26	0,28	0,29	0,28	0,28
Positivt Ekonomiskt bistånd 2004	0,19	0,20	0,18	0,16	0,21	0,24
Ekonomiskt bistånd (SEK) 2004	44,36	49,97	56,15	44,82	71,28	83,91
Positiv arbetsinkomst 2004	0,69	0,63	0,66	0,72	0,52	0,47
Arbetsarbetsinkomst (SEK) 2004	783,14	740,98	1022,36	1354,67	843,59	719,01
Positivt Ekonomiskt bistånd 2005	0,20	0,22	0,19	0,16	0,25	0,28
Ekonomiskt bistånd (SEK) 2005	47,35	56,27	67,08	52,50	92,42	100,19
Positiv arbetsinkomst 2005	0,68	0,64	0,70	0,74	0,49	0,48
Arbetsarbetsinkomst (SEK) 2005	798,06	793,60	1183,55	1479,92	772,26	735,20
Födelseland Eu15+	0,03	0,03	0,04	0,04	0,03	0,03
Födelseland utanför Eu15+	0,24	0,33	0,38	0,36	0,49	0,50
Eftergymnasial utbildning	0,19	0,16	0,19	0,21	0,21	0,19
Högst förgymnasial utbildning	0,27	0,31	0,29	0,28	0,36	0,38
A-kassa	0,59	0,60	0,66	0,66	0,45	0,42
Alfakassa	0,20	0,11	0,10	0,09	0,09	0,08
Matchningsbar	0,87	0,83	0,83	0,84	0,77	0,81
Funktionsnedsättning	0,12	0,14	0,20	0,17	0,18	0,18

	2006	2007	2008	2009	2010	2011
Totalt antal inskrivningsdagar i tidigare inskrivningsperiod	989,70	1134,53	1268,16	1195,60	954,15	924,71
Antal tidigare inskrivningsperioder	3,56	3,54	3,69	3,65	3,00	2,73
Lokala arbetsmarknader						
Storstad 2006	0,40	0,30	0,36	0,36	0,42	0,44
Mindre centrum 2006	0,10	0,13	0,14	0,13	0,11	0,12
Exportinriktad 2006	0,03	0,03	0,04	0,03	0,03	0,03
Bruksort 2006	0,04	0,05	0,05	0,05	0,04	0,03
Exportsvag 2006	0,06	0,07	0,03	0,03	0,04	0,03
Teknik 2006	0,01	0,03	0,03	0,03	0,04	0,03
Gles 2006	0,02	0,01	0,02	0,02	0,01	0,01
Cem-strata	3234,62	2158,34	2359,00	3880,58	3546,13	3649,52
P-score	0,54	0,56	0,38	0,28	0,35	0,53
<i>Antal observationer</i>	<i>10 515</i>	<i>4 598</i>	<i>3 706</i>	<i>9 071</i>	<i>6 695</i>	<i>7 220</i>

Not: Belopp anges i 100-tals kronor.

Tabell 18 Fördelning av deltagare i olika utbildningsinriktningar (X-koder)

	2006	2007	2008	2009	2010	2011
X1	0,13	0,11	0,05	0,02	0,06	0,09
X2	0,33	0,36	0,35	0,29	0,22	0,22
X3	0,02	0,04	0,07	0,11	0,21	0,22
X4	0,11	0,07	0,10	0,13	0,11	0,08
X5	0,24	0,21	0,12	0,13	0,15	0,14
X6	0,08	0,14	0,24	0,24	0,14	0,18
X7	0,07	0,06	0,07	0,09	0,11	0,07
X8	0,01	0,00	0,00	0,00	0,00	0,00
X21	0,01	0,00	0,00	0,00	0,00	0,00
<i>Antal observationer</i>	10 515	4 598	3 706	9 071	6 695	7 220

Not: Belopp anges i 100-tals kronor.

Tabell 19 Sammanfattande balans

	2006	2007	2008	2009	2010	2011
Kvinna	0	0	0	0	0	0
Ålder 2006	0	0	0	0	0	0
Civilstånd gift 2006	0	0	0	0	0	0
Barn ålder 0-7 2006	0	0	0	0	-0,03	0
Barn ålder 8-18 2006	0	0	0	0,02	0	0
Positivt Ekonomiskt bistånd 2004	0	0	0	0	0	0
Ekonomiskt bistånd (SEK) 2004	0	0	0	0	0	0
Positiv arbetsinkomst 2004	0	0	0	0	0	0
Arbetsarbetsinkomst (SEK) 2004	0	0	0	53,95	0	0
Positivt Ekonomiskt bistånd 2005	0	0	0	0	0	0
Ekonomiskt bistånd (SEK) 2005	0	0	0	0	0	0
Positiv arbetsinkomst 2005	0	0	0	0	0	0
Arbetsarbetsinkomst (SEK) 2005	0	0	0	51,82	0	0
Födelseland Eu15+	0	0	0	0,01	0,01	0,01
Födelseland utanför Eu15+	0	0	0	0	0	0
Eftergymnasial utbildning	0	0	0	0	0	0
Högst förgymnasial utbildning	0	0	0	0	0,03	0,03
A-kassa	0	0	0	0	0	0
Alfakassa	0	0	0,02	0	0	0
Matchningsbar	0	0	0	-0,03	-0,05	0
Funktionsnedsättning	0	0	0	0	0	-0,02
Totalt antal inskrivningsdagar i tidigare inskrivningsperiod	0	0	92,38	0	0	0
Antal tidigare inskrivningsperioder	0	0	0	0	0	0

	2006	2007	2008	2009	2010	2011
Lokala arbetsmarknader						
Storstad 2006	0	0	0	0	0	0
Mindre centrum 2006	0	0	0	0	0	0
Exportinriktad 2006	0	0	0	-0,01	0	0
Bruksort 2006	0	0	0	0,01	0,01	0
Exportsvag 2006	0	0	-0,01	-0,01	0	-0,01
Teknik 2006	0	0	0	0	0	0
Gles 2006	0	0	0	0	0	0
Cem-strata	0	0	0	0	0	0
P-score	0	0	0	0	0	0

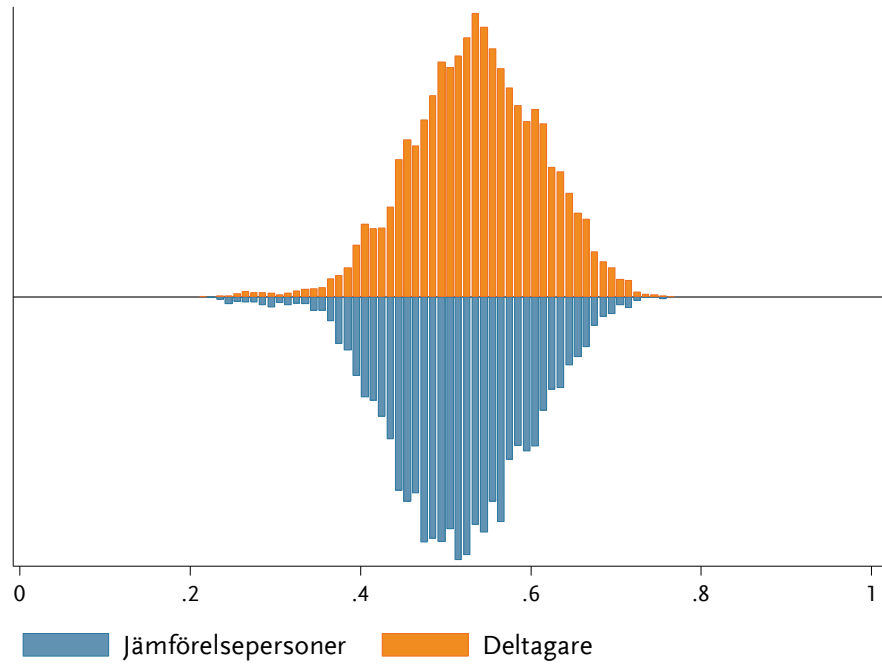
Not: Belopp anges i 100-tals kronor.

Tabell 20 Sammanfattande resultat, differenserna mellan deltagare och jämförelsegrupp

Utfall	2006	2007	2008	2009	2010	2011
Positiv arbetsinkomst t+2	-0,06	-0,08	-0,09	-0,07	-0,11	-0,10
Positiv arbetsinkomst t+3	-0,06	-0,05	-0,04	-0,05	-0,08	-0,07
Positiv arbetsinkomst t+4	-0,05	-0,04	-0,03	-0,04	-0,06	-0,04
Positiv arbetsinkomst t+5	-0,04	-0,04	-0,03	-0,03	-0,05	
Positiv arbetsinkomst t+6	-0,05	-0,03	-0,03	-0,03		
Positiv arbetsinkomst t+7	-0,04	-0,02	-0,02			
Positiv arbetsinkomst t+8	-0,04	-0,01				
Positiv arbetsinkomst t+9	-0,04					
Arbetsarbetsinkomst (SEK) t+2	-146,08	-195,72	-241,00	-170,27	-269,44	-260,30
Arbetsarbetsinkomst (SEK) t+3	-158,89	-111,17	-36,20	-82,31	-198,01	-178,23
Arbetsarbetsinkomst (SEK) t+4	-179,48	-80,72	-43,40	-63,69	-158,04	-131,61
Arbetsarbetsinkomst (SEK) t+5	-154,19	-54,40	-55,22	-54,31	-127,53	
Arbetsarbetsinkomst (SEK) t+6	-154,74	-90,76	-47,11	-53,51		
Arbetsarbetsinkomst (SEK) t+7	-177,88	-80,71	-50,14			
Arbetsarbetsinkomst (SEK) t+8	-145,62	-93,43				
Arbetsarbetsinkomst (SEK) t+9	-146,42					
Ekonomiskt bistånd (SEK) t+2	9,58	10,18	10,58	3,55	15,62	16,12
Ekonomiskt bistånd (SEK) t+3	9,34	6,04	5,73	4,89	22,47	18,17
Ekonomiskt bistånd (SEK) t+4	8,41	0,64	6,68	3,52	16,43	19,19

Utfall	2006	2007	2008	2009	2010	2011
Ekonomiskt bistånd (SEK) t+5	6,67	3,05	5,59	3,99	13,49	
Ekonomiskt bistånd (SEK) t+6	9,64	2,04	1,38	4,42		
Ekonomiskt bistånd (SEK) t+7	9,92	5,25	0,60			
Ekonomiskt bistånd (SEK) t+8	8,07	3,63				
Ekonomiskt bistånd (SEK) t+9	9,26					
Ej i arbetskraften t+2	0,02	0,01	-0,01	0,01	0,02	0,02
Ej i arbetskraften t+3	0,01	0,01	-0,01	0,00	0,02	0,01
Ej i arbetskraften t+4	0,02	0,01	0,00	0,00	0,01	0,01
Ej i arbetskraften t+5	0,02	0,00	0,01	0,01	0,01	
Ej i arbetskraften t+6	0,01	0,00	0,00	0,01		
Ej i arbetskraften t+7	0,02	0,01	0,00			
Ej i arbetskraften t+8	0,01	0,00				
Ej i arbetskraften t+9	0,01					

Not: Belopp anges i 100-tals kronor.

Figur 7 Fördelning av propensity scores 2006

Tabell 21 Balans för resultat 2006

	Deltagare	Jämförelse- personer	Differens	P-värde
Kvinna	0,42	0,42	0,00	1,000
Ålder 2006	32,62	32,44	0,17	0,340
Civilstånd gift 2006	0,26	0,26	0,00	0,713
Barn ålder 0-7 2006	0,22	0,21	0,00	0,576
Barn ålder 8-18 2006	0,25	0,25	0,00	0,477
Positivt Ekonomiskt bistånd 2004	0,19	0,20	0,00	0,514
Ekonomiskt bistånd (SEK) 2004	44,36	44,03	0,33	0,882
Positiv arbetsinkomst 2004	0,69	0,69	0,00	1,000
Arbetsarbetsinkomst (SEK) 2004	783,14	774,80	8,33	0,816
Positivt Ekonomiskt bistånd 2005	0,20	0,21	-0,01	0,248
Ekonomiskt bistånd (SEK) 2005	47,35	47,49	-0,14	0,954
Positiv arbetsinkomst 2005	0,68	0,68	-0,01	0,289
Arbetsarbetsinkomst (SEK) 2005	798,06	794,26	3,81	0,816
Födelseland Eu15+	0,03	0,03	0,00	0,892
Födelseland utanför Eu15+	0,24	0,24	0,00	1,000
Eftergymnasial utbildning	0,19	0,19	0,00	1,000
Högst förgymnasial utbildning	0,27	0,27	0,01	0,375
A-kassa	0,59	0,59	0,00	1,000
Alfakassa	0,20	0,21	0,00	0,471
Matchningsbar	0,87	0,87	0,00	0,888
Funktionsnedsättning	0,12	0,12	0,00	0,663
Totalt antal inskrivningsdagar i tidigare inskrivningsperiod	989,70	964,80	24,91	0,171

	Deltagare	Jämförelse- personer	Differens	P-värde
Antal tidigare inskrivningsperioder	3,56	3,48	0,08	0,143
Lokala arbetsmarknader				
Storstad 2006	0,40	0,40	0,00	1,000
Mindre centrum 2006	0,10	0,10	0,00	0,694
Exportinriktad 2006	0,03	0,03	0,00	0,513
Bruksort 2006	0,04	0,04	0,00	0,655
Exportsvag 2006	0,06	0,06	0,00	0,317
Teknik 2006	0,01	0,01	0,00	0,985
Gles 2006	0,02	0,02	0,00	0,264
Cem-strata	3234,62	3234,62	0,00	1,000
P-score	0,54	0,54	0,00	0,764
<i>Antal observationer</i>	<i>10 515</i>	<i>9 500</i>		

Not: Belopp anges i 100-tals kronor.

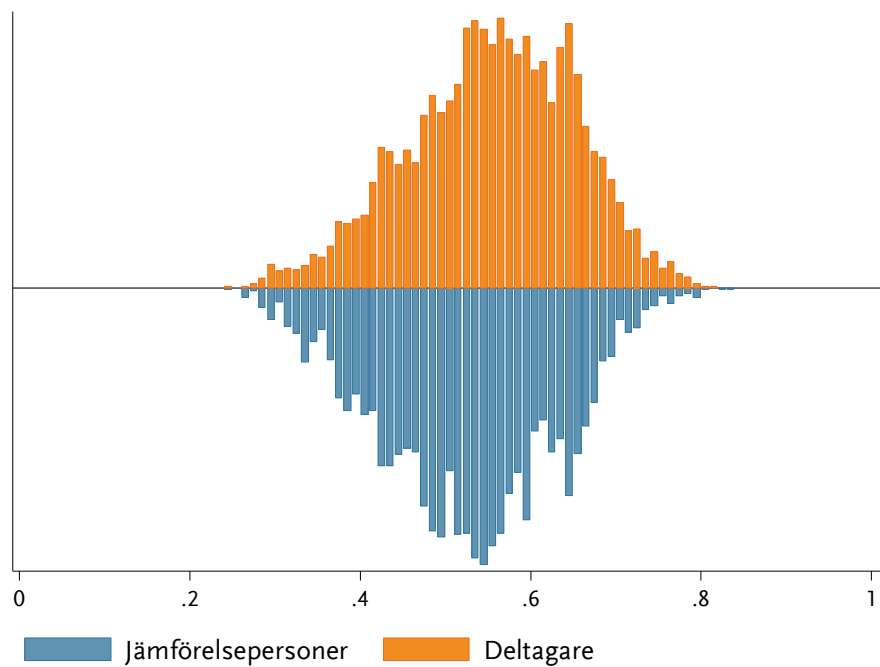
Tabell 22 Resultat 2006

Utfall	Deltagare	Jämförelse- personer	Differens
Positiv arbetsinkomst t+2	0,77	0,83	-0,06
Positiv arbetsinkomst t+3	0,72	0,78	-0,06
Positiv arbetsinkomst t+4	0,72	0,78	-0,05
Positiv arbetsinkomst t+5	0,75	0,79	-0,04
Positiv arbetsinkomst t+6	0,75	0,79	-0,05
Positiv arbetsinkomst t+7	0,74	0,78	-0,04
Positiv arbetsinkomst t+8	0,74	0,78	-0,04
Positiv arbetsinkomst t+9	0,75	0,78	-0,04
Arbetsarbetsinkomst (SEK) t+2	1245,26	1391,34	-146,08
Arbetsarbetsinkomst (SEK) t+3	1185,09	1343,98	-158,89
Arbetsarbetsinkomst (SEK) t+4	1278,41	1457,89	-179,48
Arbetsarbetsinkomst (SEK) t+5	1476,31	1630,51	-154,19
Arbetsarbetsinkomst (SEK) t+6	1579,42	1734,15	-154,74
Arbetsarbetsinkomst (SEK) t+7	1636,13	1814,01	-177,88
Arbetsarbetsinkomst (SEK) t+8	1732,53	1878,16	-145,62
Arbetsarbetsinkomst (SEK) t+9	1830,56	1976,98	-146,42
Ekonomiskt bistånd (SEK) t+2	49,19	39,61	9,58
Ekonomiskt bistånd (SEK) t+3	50,21	40,86	9,34
Ekonomiskt bistånd (SEK) t+4	50,05	41,64	8,41
Ekonomiskt bistånd (SEK) t+5	46,09	39,42	6,67

Utfall	Deltagare	Jämförelse- personer	Differens
Ekonomiskt bistånd (SEK) t+6	44,38	34,74	9,64
Ekonomiskt bistånd (SEK) t+7	42,30	32,38	9,92
Ekonomiskt bistånd (SEK) t+8	40,10	32,03	8,07
Ekonomiskt bistånd (SEK) t+9	37,60	28,34	9,26
Ej i arbetskraften t+2	0,17	0,15	0,02
Ej i arbetskraften t+3	0,18	0,16	0,01
Ej i arbetskraften t+4	0,16	0,14	0,02
Ej i arbetskraften t+5	0,16	0,14	0,02
Ej i arbetskraften t+6	0,14	0,13	0,01
Ej i arbetskraften t+7	0,15	0,13	0,02
Ej i arbetskraften t+8	0,15	0,14	0,01
Ej i arbetskraften t+9	0,15	0,13	0,01

Not: Belopp anges i 100-tals kronor.

Figur 8 Fördelning av propensity scores 2007



Tabell 23 Balans för resultat 2007

	Deltagare	Jämförelse- personer	Differens	P-värde
Kvinna	0,38	0,38	0,00	1,000
Ålder 2007	34,18	33,86	0,32	0,256
Civilstånd gift 2007	0,33	0,33	0,00	0,772
Barn ålder 0-7 2007	0,24	0,24	0,00	0,946
Barn ålder 8-18 2007	0,26	0,26	0,00	0,930
Positivt Ekonomiskt bistånd 2005	0,20	0,20	0,00	0,644
Ekonomiskt bistånd (SEK) 2005	49,97	48,97	1,00	0,774
Positiv arbetsinkomst 2005	0,63	0,63	0,00	1,000
Arbetsarbetsinkomst (SEK) 2005	740,98	738,50	2,48	0,920
Positivt Ekonomiskt bistånd 2006	0,22	0,22	0,00	0,772
Ekonomiskt bistånd (SEK) 2006	56,27	54,37	1,91	0,605
Positiv arbetsinkomst 2006	0,64	0,64	0,00	0,799
Arbetsarbetsinkomst (SEK) 2006	793,60	804,65	-11,05	0,658
Födelseland Eu15+	0,03	0,03	0,00	0,659
Födelseland utanför Eu15+	0,33	0,33	0,00	1,000
Eftergymnasial utbildning	0,16	0,16	0,00	1,000
Högst förgymnasial utbildning	0,31	0,29	0,01	0,235
A-kassa	0,60	0,60	0,00	1,000
Alfakassa	0,11	0,11	0,00	0,767
Matchningsbar	0,83	0,84	-0,01	0,499
Funktionsnedsättning	0,14	0,15	-0,01	0,422
Totalt antal inskrivningsdagar i tidigare inskrivningsperiod	1134,53	1103,26	31,27	0,317

	Deltagare	Jämförelse- personer	Differens	P-värde
Antal tidigare inskrivningsperioder	3,54	3,41	0,13	0,119
Lokala arbetsmarknader				
Storstad 2007	0,30	0,30	0,00	1,000
Mindre centrum 2007	0,13	0,13	0,00	0,922
Exportinriktad 2007	0,03	0,03	0,00	0,547
Bruksort 2007	0,05	0,05	0,00	0,667
Exportsvag 2007	0,07	0,06	0,00	0,506
Teknik 2007	0,03	0,03	0,00	0,709
Gles 2007	0,01	0,01	0,00	0,518
Cem-strata	2158,34	2158,34	0,00	1,000
P-score	0,56	0,55	0,00	0,954
<i>Antal observationer</i>	<i>4 598</i>	<i>4 065</i>		

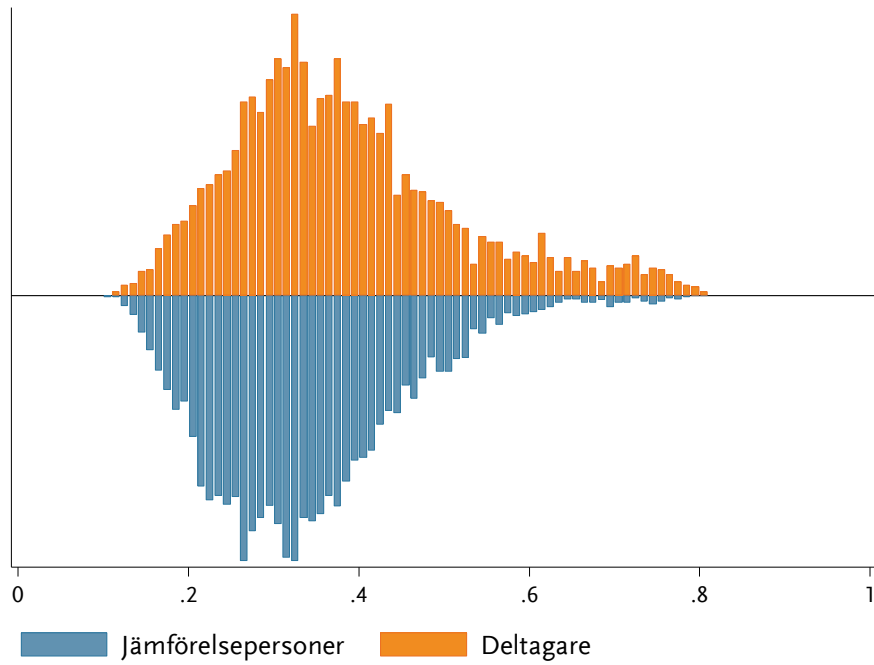
Not: Belopp anges i 100-tals kronor.

Tabell 24 Resultat 2007

Utfall	Deltagare	Jämförelse- personer	Differens
Positiv arbetsinkomst t+2	0,67	0,75	-0,08
Positiv arbetsinkomst t+3	0,69	0,74	-0,05
Positiv arbetsinkomst t+4	0,73	0,76	-0,04
Positiv arbetsinkomst t+5	0,72	0,76	-0,04
Positiv arbetsinkomst t+6	0,72	0,76	-0,03
Positiv arbetsinkomst t+7	0,74	0,76	-0,02
Positiv arbetsinkomst t+8	0,74	0,75	-0,01
Arbetsarbetsinkomst (SEK) t+2	897,75	1093,46	-195,72
Arbetsarbetsinkomst (SEK) t+3	1075,16	1186,33	-111,17
Arbetsarbetsinkomst (SEK) t+4	1330,43	1411,15	-80,72
Arbetsarbetsinkomst (SEK) t+5	1461,13	1515,54	-54,40
Arbetsarbetsinkomst (SEK) t+6	1506,53	1597,29	-90,76
Arbetsarbetsinkomst (SEK) t+7	1615,83	1696,55	-80,71
Arbetsarbetsinkomst (SEK) t+8	1711,47	1804,90	-93,43
Ekonomiskt bistånd (SEK) t+2	74,58	64,39	10,18
Ekonomiskt bistånd (SEK) t+3	62,31	56,27	6,04
Ekonomiskt bistånd (SEK) t+4	51,73	51,09	0,64
Ekonomiskt bistånd (SEK) t+5	49,49	46,43	3,05
Ekonomiskt bistånd (SEK) t+6	47,04	45,00	2,04
Ekonomiskt bistånd (SEK) t+7	43,81	38,56	5,25

Utfall	Deltagare	Jämförelse- personer	Differens
Ekonomiskt bistånd (SEK) t+8	40,16	36,53	3,63
Ej i arbetskraften t+2	0,16	0,14	0,01
Ej i arbetskraften t+3	0,16	0,14	0,01
Ej i arbetskraften t+4	0,14	0,14	0,01
Ej i arbetskraften t+5	0,14	0,14	0,00
Ej i arbetskraften t+6	0,13	0,13	0,00
Ej i arbetskraften t+7	0,15	0,14	0,01
Ej i arbetskraften t+8	0,15	0,14	0,00

Not: Belopp anges i 100-tals kronor.

Figur 9 Fördelning av propensity scores 2008

Tabell 25 Balans för resultat 2008

	Deltagare	Jämförelse- personer	Differens	P-värde
Kvinna	0,32	0,32	0,00	1,000
Ålder 2008	36,78	36,45	0,33	0,241
Civilstånd gift 2008	0,38	0,39	-0,01	0,270
Barn ålder 0-7 2008	0,24	0,25	-0,01	0,304
Barn ålder 8-18 2008	0,28	0,28	0,01	0,451
Positivt Ekonomiskt bistånd 2006	0,18	0,19	0,00	0,832
Ekonomiskt bistånd (SEK) 2006	56,15	53,09	3,05	0,479
Positiv arbetsinkomst 2006	0,66	0,66	0,00	1,000
Arbetsarbetsinkomst (SEK) 2006	1022,36	986,41	35,95	0,205
Positivt Ekonomiskt bistånd 2007	0,19	0,21	-0,01	0,285
Ekonomiskt bistånd (SEK) 2007	67,08	60,35	6,74	0,126
Positiv arbetsinkomst 2007	0,70	0,70	0,00	0,796
Arbetsarbetsinkomst (SEK) 2007	1183,55	1139,21	44,34	0,140
Födelseland Eu15+	0,04	0,03	0,00	0,346
Födelseland utanför Eu15+	0,38	0,38	0,00	1,000
Eftergymnasial utbildning	0,19	0,19	0,00	1,000
Högst förgymnasial utbildning	0,29	0,30	-0,01	0,605
A-kassa	0,66	0,66	0,00	1,000
Alfakassa	0,10	0,09	0,02	0,018
Matchningsbar	0,83	0,84	-0,02	0,074
Funktionsnedsättning	0,20	0,18	0,02	0,081
Totalt antal inskrivningsdagar i tidigare inskrivningsperiod	1268,16	1175,78	92,38	0,003

	Deltagare	Jämförelse- personer	Differens	P-värde
Antal tidigare inskrivningsperioder	3,69	3,51	0,19	0,055
Lokala arbetsmarknader				
Storstad 2008	0,36	0,36	0,00	1,000
Mindre centrum 2008	0,14	0,13	0,01	0,261
Exportinriktad 2008	0,04	0,04	0,00	0,681
Bruksort 2008	0,05	0,04	0,01	0,079
Exportsvag 2008	0,03	0,04	-0,01	0,007
Teknik 2008	0,03	0,03	0,00	0,875
Gles 2008	0,02	0,02	-0,01	0,074
Cem-strata	2359,00	2359,00	0,00	1,000
P-score	0,38	0,38	0,00	0,941
<i>Antal observationer</i>	<i>3 706</i>	<i>6 629</i>		

Not: Belopp anges i 100-tals kronor.

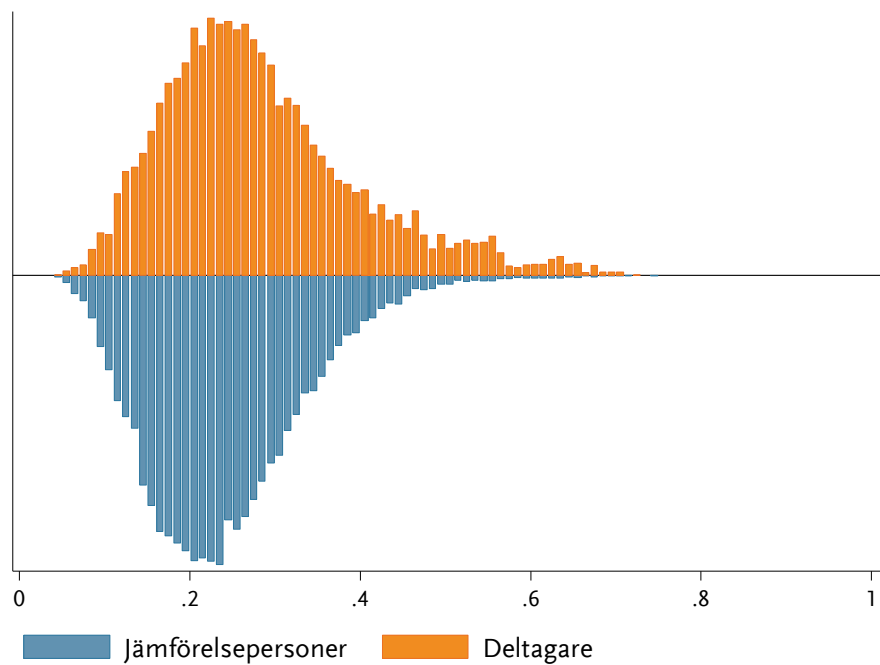
Tabell 26 Resultat 2008

Utfall	Deltagare	Jämförelse- personer	Differens
Positiv arbetsinkomst t+2	0,67	0,76	-0,09
Positiv arbetsinkomst t+3	0,74	0,78	-0,04
Positiv arbetsinkomst t+4	0,75	0,78	-0,03
Positiv arbetsinkomst t+5	0,75	0,78	-0,03
Positiv arbetsinkomst t+6	0,75	0,77	-0,03
Positiv arbetsinkomst t+7	0,75	0,77	-0,02
Arbetsarbetsinkomst (SEK) t+2	884,87	1125,87	-241,00
Arbetsarbetsinkomst (SEK) t+3	1415,96	1452,16	-36,20
Arbetsarbetsinkomst (SEK) t+4	1544,83	1588,23	-43,40
Arbetsarbetsinkomst (SEK) t+5	1595,92	1651,14	-55,22
Arbetsarbetsinkomst (SEK) t+6	1700,49	1747,60	-47,11
Arbetsarbetsinkomst (SEK) t+7	1801,64	1851,78	-50,14
Ekonomiskt bistånd (SEK) t+2	74,56	63,98	10,58
Ekonomiskt bistånd (SEK) t+3	57,33	51,61	5,73
Ekonomiskt bistånd (SEK) t+4	51,23	44,55	6,68
Ekonomiskt bistånd (SEK) t+5	47,38	41,79	5,59
Ekonomiskt bistånd (SEK) t+6	42,64	41,26	1,38
Ekonomiskt bistånd (SEK) t+7	39,32	38,72	0,60
Ej i arbetskraften t+2	0,10	0,10	-0,01
Ej i arbetskraften t+3	0,10	0,11	-0,01

Utfall	Deltagare	Jämförelse- personer	Differens
Ej i arbetskraften t+4	0,10	0,10	0,00
Ej i arbetskraften t+5	0,11	0,10	0,01
Ej i arbetskraften t+6	0,12	0,12	0,00
Ej i arbetskraften t+7	0,12	0,12	0,00

Not: Belopp anges i 100-tals kronor.

Figur 10 Fördelning av propensity scores 2009



Tabell 27 Balans för resultat 2009

	Deltagare	Jämförelse- personer	Differens	P-värde
Kvinna	0,35	0,35	0,00	1,000
Ålder 2009	37,68	37,02	0,66	0,000
Civilstånd gift 2009	0,38	0,38	0,00	0,678
Barn ålder 0-7 2009	0,25	0,25	-0,01	0,343
Barn ålder 8-18 2009	0,29	0,27	0,02	0,000
Positivt Ekonomiskt bistånd 2007	0,16	0,16	0,00	0,436
Ekonomiskt bistånd (SEK) 2007	44,82	46,18	-1,36	0,507
Positiv arbetsinkomst 2007	0,72	0,72	0,00	1,000
Arbetsarbetsinkomst (SEK) 2007	1354,67	1300,72	53,95	0,004
Positivt Ekonomiskt bistånd 2008	0,16	0,17	-0,01	0,246
Ekonomiskt bistånd (SEK) 2008	52,50	54,36	-1,86	0,427
Positiv arbetsinkomst 2008	0,74	0,73	0,01	0,349
Arbetsarbetsinkomst (SEK) 2008	1479,92	1428,10	51,82	0,009
Födelseland Eu15+	0,04	0,03	0,01	0,006
Födelseland utanför Eu15+	0,36	0,36	0,00	1,000
Eftergymnasial utbildning	0,21	0,21	0,00	1,000
Högst förgymnasial utbildning	0,28	0,27	0,01	0,137
A-kassa	0,66	0,66	0,00	1,000
Alfakassa	0,09	0,10	0,00	0,755
Matchningsbar	0,84	0,87	-0,03	0,000
Funktionsnedsättning	0,17	0,16	0,01	0,131
Totalt antal inskrivningsdagar i tidigare inskrivningsperiod	1195,60	1122,53	73,07	0,000

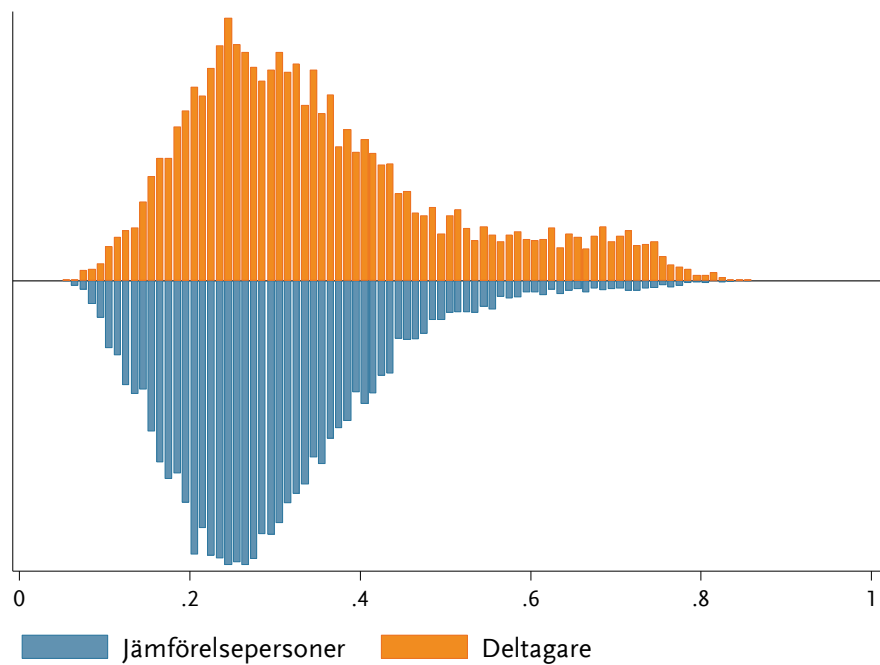
	Deltagare	Jämförelse- personer	Differens	P-värde
Antal tidigare inskrivningsperioder	3,65	3,44	0,20	0,000
Lokala arbetsmarknader				
Storstad 2009	0,36	0,36	0,00	1,000
Mindre centrum 2009	0,13	0,13	0,00	0,957
Exportinriktad 2009	0,03	0,04	-0,01	0,011
Bruksort 2009	0,05	0,04	0,01	0,014
Exportsvag 2009	0,03	0,05	-0,01	0,000
Teknik 2009	0,03	0,03	0,00	0,093
Gles 2009	0,02	0,02	0,00	0,110
Cem-strata	3880,58	3880,58	0,00	1,000
P-score	0,28	0,28	0,00	0,774
<i>Antal observationer</i>	<i>9 071</i>	<i>24 924</i>		

Not: Belopp anges i 100-tals kronor.

Tabell 28 Resultat 2009

Utfall	Deltagare	Jämförelse- personer	Differens
Positiv arbetsinkomst t+2	0,72	0,79	-0,07
Positiv arbetsinkomst t+3	0,74	0,79	-0,05
Positiv arbetsinkomst t+4	0,74	0,78	-0,04
Positiv arbetsinkomst t+5	0,75	0,78	-0,03
Positiv arbetsinkomst t+6	0,76	0,79	-0,03
Arbetsarbetsinkomst (SEK) t+2	1308,57	1478,84	-170,27
Arbetsarbetsinkomst (SEK) t+3	1521,00	1603,31	-82,31
Arbetsarbetsinkomst (SEK) t+4	1605,70	1669,39	-63,69
Arbetsarbetsinkomst (SEK) t+5	1731,51	1785,82	-54,31
Arbetsarbetsinkomst (SEK) t+6	1841,01	1894,52	-53,51
Ekonomiskt bistånd (SEK) t+2	64,60	61,05	3,55
Ekonomiskt bistånd (SEK) t+3	54,89	50,01	4,89
Ekonomiskt bistånd (SEK) t+4	49,62	46,09	3,52
Ekonomiskt bistånd (SEK) t+5	45,04	41,05	3,99
Ekonomiskt bistånd (SEK) t+6	41,52	37,10	4,42
Ej i arbetskraften t+2	0,10	0,10	0,01
Ej i arbetskraften t+3	0,11	0,11	0,00
Ej i arbetskraften t+4	0,11	0,11	0,00
Ej i arbetskraften t+5	0,12	0,12	0,01
Ej i arbetskraften t+6	0,12	0,12	0,01

Figur 11 Fördelning av propensity scores 2010



Tabell 29 Balans för resultat 2010

	Deltagare	Jämförelse- personer	Differens	P-värde
Kvinna	0,47	0,47	0,00	1,000
Ålder 2010	36,56	35,37	1,19	0,000
Civilstånd gift 2010	0,43	0,42	0,00	0,692
Barn ålder 0-7 2010	0,25	0,27	-0,03	0,001
Barn ålder 8-18 2010	0,28	0,27	0,01	0,369
Positivt Ekonomiskt bistånd 2008	0,21	0,21	0,00	0,686
Ekonomiskt bistånd (SEK) 2008	71,28	70,46	0,82	0,806
Positiv arbetsinkomst 2008	0,52	0,52	0,00	1,000
Arbetsarbetsinkomst (SEK) 2008	843,59	804,73	38,86	0,058
Positivt Ekonomiskt bistånd 2009	0,25	0,26	-0,01	0,434
Ekonomiskt bistånd (SEK) 2009	92,42	90,91	1,51	0,713
Positiv arbetsinkomst 2009	0,49	0,50	-0,01	0,208
Arbetsarbetsinkomst (SEK) 2009	772,26	751,78	20,49	0,310
Födelseland Eu15+	0,03	0,03	0,01	0,007
Födelseland utanför Eu15+	0,49	0,49	0,00	1,000
Eftergymnasial utbildning	0,21	0,21	0,00	1,000
Högst förgymnasial utbildning	0,36	0,34	0,03	0,002
A-kassa	0,45	0,45	0,00	1,000
Alfakassa	0,09	0,10	-0,01	0,287
Matchningsbar	0,77	0,82	-0,05	0,000
Funktionsnedsättning	0,18	0,19	-0,01	0,516
Totalt antal inskrivningsdagar i tidigare inskrivningsperiod	954,15	932,60	21,55	0,320

	Deltagare	Jämförelse- personer	Differens	P-värde
Antal tidigare inskrivningsperioder	3,00	2,96	0,04	0,490
Lokala arbetsmarknader				
Storstad 2010	0,42	0,42	0,00	1,000
Mindre centrum 2010	0,11	0,12	-0,01	0,115
Exportinriktad 2010	0,03	0,03	0,00	0,435
Bruksort 2010	0,04	0,03	0,01	0,005
Exportsvag 2010	0,04	0,05	-0,01	0,159
Teknik 2010	0,04	0,03	0,01	0,069
Gles 2010	0,01	0,02	0,00	0,038
Cem-strata	3546,13	3546,13	0,00	1,000
P-score	0,35	0,35	0,00	0,983
<i>Antal observationer</i>	6 695	14 123		

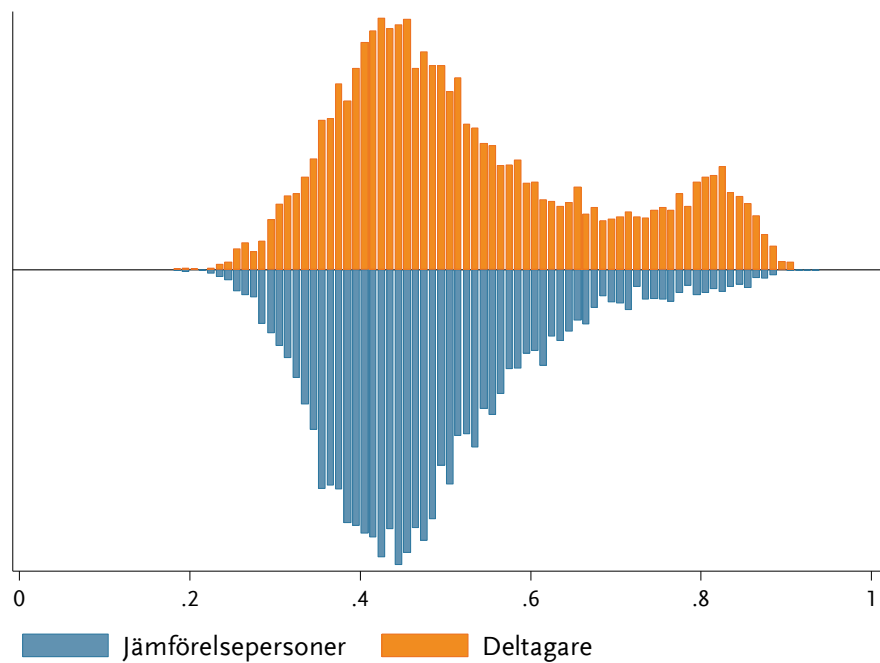
Not: Belopp anges i 100-tals kronor.

Tabell 30 Resultat 2010

Utfall	Deltagare	Jämförelse- personer	Differens
Positiv arbetsinkomst t+2	0,59	0,71	-0,11
Positiv arbetsinkomst t+3	0,63	0,70	-0,08
Positiv arbetsinkomst t+4	0,65	0,71	-0,06
Positiv arbetsinkomst t+5	0,67	0,72	-0,05
Arbetsarbetsinkomst (SEK) t+2	891,71	1161,15	-269,44
Arbetsarbetsinkomst (SEK) t+3	1071,85	1269,86	-198,01
Arbetsarbetsinkomst (SEK) t+4	1238,06	1396,10	-158,04
Arbetsarbetsinkomst (SEK) t+5	1391,29	1518,81	-127,53
Ekonomiskt bistånd (SEK) t+2	99,10	83,48	15,62
Ekonomiskt bistånd (SEK) t+3	96,71	74,24	22,47
Ekonomiskt bistånd (SEK) t+4	82,97	66,54	16,43
Ekonomiskt bistånd (SEK) t+5	76,26	62,77	13,49
Ej i arbetskraften t+2	0,18	0,16	0,02
Ej i arbetskraften t+3	0,17	0,15	0,02
Ej i arbetskraften t+4	0,18	0,17	0,01
Ej i arbetskraften t+5	0,17	0,16	0,01

Not: Belopp anges i 100-tals kronor.

Figur 12 Fördelning av propensity scores 2011



Tabell 31 Balans för resultat 2011

	Deltagare	Jämförelse- personer	Differens	P-värde
Kvinna	0,48	0,48	0,00	1,000
Ålder 2011	35,59	34,47	1,12	0,000
Civilstånd gift 2011	0,41	0,40	0,01	0,216
Barn ålder 0-7 2011	0,25	0,26	-0,01	0,226
Barn ålder 8-18 2011	0,28	0,28	0,00	0,902
Positivt Ekonomiskt bistånd 2009	0,24	0,25	-0,01	0,576
Ekonomiskt bistånd (SEK) 2009	83,91	79,56	4,35	0,267
Positiv arbetsinkomst 2009	0,47	0,47	0,00	1,000
Arbetsarbetsinkomst (SEK) 2009	719,01	706,78	12,22	0,594
Positivt Ekonomiskt bistånd 2010	0,28	0,26	0,01	0,247
Ekonomiskt bistånd (SEK) 2010	100,19	92,47	7,72	0,082
Positiv arbetsinkomst 2010	0,48	0,48	0,00	0,995
Arbetsarbetsinkomst (SEK) 2010	735,20	714,47	20,73	0,375
Födelseland Eu15+	0,03	0,02	0,01	0,018
Födelseland utanför Eu15+	0,50	0,50	0,00	1,000
Eftergymnasial utbildning	0,19	0,19	0,00	1,000
Högst förgymnasial utbildning	0,38	0,35	0,03	0,006
A-kassa	0,42	0,42	0,00	1,000
Alfakassa	0,08	0,08	0,00	0,811
Matchningsbar	0,81	0,82	-0,01	0,224
Funktionsnedsättning	0,18	0,20	-0,02	0,047
Totalt antal inskrivningsdagar i tidigare inskrivningsperiod	924,71	910,62	14,10	0,569

	Deltagare	Jämförelse- personer	Differens	P-värde
Antal tidigare inskrivningsperioder	2,73	2,75	-0,02	0,823
Lokala arbetsmarknader				
Storstad 2011	0,44	0,44	0,00	1,000
Mindre centrum 2011	0,12	0,11	0,01	0,363
Exportinriktad 2011	0,03	0,03	0,00	0,880
Bruksort 2011	0,03	0,02	0,01	0,052
Exportsvag 2011	0,03	0,04	-0,01	0,001
Teknik 2011	0,03	0,02	0,00	0,123
Gles 2011	0,01	0,01	0,00	0,051
Cem-strata	3649,52	3649,52	0,00	1,000
P-score	0,53	0,53	0,00	0,901
<i>Antal observationer</i>	<i>7 220</i>	<i>7 257</i>		

Not: Belopp anges i 100-tals kronor.

Tabell 32 Resultat 2011

Utfall	Deltagare	Jämförelse- personer	Differens
Positiv arbetsinkomst t+2	0,58	0,69	-0,10
Positiv arbetsinkomst t+3	0,64	0,71	-0,07
Positiv arbetsinkomst t+4	0,68	0,72	-0,04
Arbetsarbetsinkomst (SEK) t+2	796,70	1057,00	-260,30
Arbetsarbetsinkomst (SEK) t+3	1076,87	1255,10	-178,23
Arbetsarbetsinkomst (SEK) t+4	1289,93	1421,55	-131,61
Ekonomiskt bistånd (SEK) t+2	99,42	83,30	16,12
Ekonomiskt bistånd (SEK) t+3	88,21	70,04	18,17
Ekonomiskt bistånd (SEK) t+4	80,36	61,17	19,19
Ej i arbetskraften t+2	0,18	0,16	0,02
Ej i arbetskraften t+3	0,19	0,18	0,01
Ej i arbetskraften t+4	0,18	0,17	0,01

Not: Belopp anges i 100-tals kronor.

Olika inriktningar av FUB - deltagare i Nivåtest jämfört med deltagare i Allmän teori/Yrkesorientering

Tabell 33 Deltagarsammansättning för det slutgiltiga urvalet av deltagare

	2006	2007	2008	2009	2010	2011
Kvinna	0,23	0,21	0,15	0,18	0,27	0,24
Ålder 2006	33,46	33,25	33,49	35,20	31,53	32,62
Civilstånd gift 2006	0,23	0,25	0,27	0,29	0,21	0,26
Barn ålder 0-7 2006	0,20	0,21	0,20	0,23	0,17	0,21
Barn ålder 8-18 2006	0,23	0,23	0,24	0,26	0,26	0,25
Positivt Ekonomiskt bistånd 2004	0,18	0,17	0,15	0,11	0,18	0,19
Ekonomiskt bistånd (SEK) 2004	42,10	40,32	35,37	26,44	45,71	56,55
Positiv arbetsinkomst 2004	0,79	0,74	0,82	0,90	0,72	0,66
Arbetsarbetsinkomst (SEK) 2004	1056,51	923,67	1297,24	1792,49	1099,55	1010,50
Positivt Ekonomiskt bistånd 2005	0,18	0,18	0,14	0,10	0,18	0,20
Ekonomiskt bistånd (SEK) 2005	44,95	48,33	38,29	22,75	53,25	60,39
Positiv arbetsinkomst 2005	0,78	0,75	0,84	0,90	0,67	0,67
Arbetsarbetsinkomst (SEK) 2005	1117,59	1002,25	1464,61	1985,67	985,09	1069,04
Födelseland Eu15+	0,03	0,03	0,02	0,03	0,02	0,03
Födelseland utanför Eu15+	0,21	0,23	0,25	0,22	0,20	0,26
Eftergymnasial utbildning	0,09	0,09	0,08	0,09	0,05	0,07
Högst förgymnasial utbildning	0,29	0,30	0,27	0,25	0,27	0,29
A-kassa	0,72	0,64	0,74	0,79	0,53	0,56
Alfakassa	0,14	0,12	0,07	0,07	0,08	0,07

	2006	2007	2008	2009	2010	2011
Matchningsbar	0,90	0,88	0,90	0,95	0,92	0,92
Funktionsnedsättning	0,08	0,10	0,12	0,08	0,14	0,14
Totalt antal inskrivningsdagar i tidigare inskrivningsperiod	1106,92	1148,93	1272,85	1253,67	1002,77	1049,07
Antal tidigare inskrivningsperioder	3,95	3,71	3,69	3,81	3,17	3,16
Lokala arbetsmarknader						
Storstad 2006	0,31	0,25	0,25	0,19	0,15	0,25
Mindre centrum 2006	0,09	0,11	0,11	0,17	0,20	0,16
Exportinriktad 2006	0,02	0,03	0,01	0,04	0,05	0,03
Bruksort 2006	0,01	0,03	0,05	0,04	0,03	0,05
Exportsvag 2006	0,05	0,00	0,03	0,04	0,04	0,03
Teknik 2006	0,02	0,04	0,04	0,04	0,05	0,03
Gles 2006	0,01	0,03	0,02	0,02	0,01	0,02
Cem-strata	1762,93	1280,52	1135,46	1647,46	1547,63	1483,87
P-score	0,20	0,30	0,40	0,45	0,37	0,43
<i>Antal observationer</i>	<i>747</i>	<i>571</i>	<i>752</i>	<i>1 595</i>	<i>650</i>	<i>1 192</i>

Not: Belopp anges i 100-tals kronor.

Tabell 34 Sammanfattande balans

	2006	2007	2008	2009	2010	2011
Kvinna	0	0	0	0	0	0
Ålder 2006	0	0	0	0	0	0
Civilstånd gift 2006	0	0	0	0	0	0
Barn ålder 0-7 2006	0	0	0	0	0	0
Barn ålder 8-18 2006	0	0	0	0	0	0
Positivt Ekonomiskt bistånd 2004	0	0	0	0	0	0
Ekonomiskt bistånd (SEK) 2004	0	0	0	0	0	0
Positiv arbetsinkomst 2004	0	0	0	0	0	0
Arbetsarbetsinkomst (SEK) 2004	0	0	0	0	0	0
Positivt Ekonomiskt bistånd 2005	0	0	0	0	0	0
Ekonomiskt bistånd (SEK) 2005	0	0	0	0	0	0
Positiv arbetsinkomst 2005	0	0	0	0	0	0
Arbetsarbetsinkomst (SEK) 2005	0	0	0	0	0	0
Födelseland Eu15+	0	0	0	0	0	0
Födelseland utanför Eu15+	0	0	0	0	0	0
Eftergymnasial utbildning	0	0	0	0	0	0
Högst förgymnasial utbildning	0	0	0	0	0	0
A-kassa	0	0	0	0	0	0
Alfakassa	0	0	0	0	0	0
Matchningsbar	0	0	0	0	0	0
Funktionsnedsättning	0	0	0	0	0	0
Totalt antal inskrivningsdagar i tidigare inskrivningsperiod	0	0	0	0	0	0
Antal tidigare inskrivningsperioder	0	0	0	0	0	0

	2006	2007	2008	2009	2010	2011
Lokala arbetsmarknader						
Storstad 2006	0	0	0	0	0	0
Mindre centrum 2006	0	0	0	0	0	0
Exportinriktad 2006	0	0	0	0	0	0
Bruksort 2006	0	0	0	0	0	0
Exportsvag 2006	0	0	0	0	0	0
Teknik 2006	0	0	0	0	0	0
Gles 2006	0	0	0	0	-0,02	0
Cem-strata	0	0	0	0	0	0
P-score	0	0	0	0	0	0

Not: Belopp anges i 100-tals kronor.

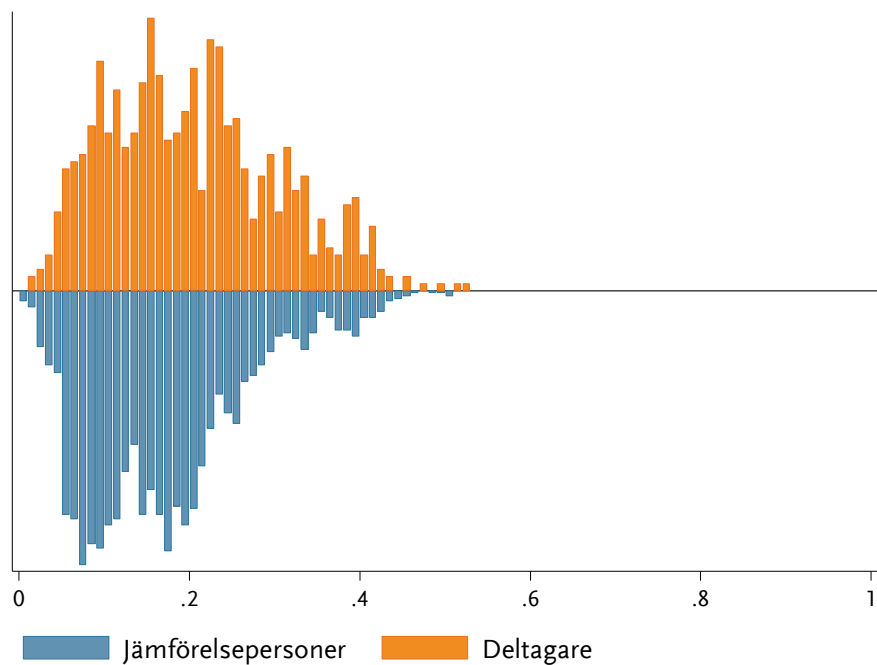
Tabell 35 Sammanfattande resultat, differenserna mellan deltagare och jämförelsegrupp

Utfall	2006	2007	2008	2009	2010	2011
Positiv arbetsinkomst t+2	0,06	0,03	0,09	0,06	0,07	0,12
Positiv arbetsinkomst t+3	0,06	0,03	0,07	0,04	0,07	0,09
Positiv arbetsinkomst t+4	0,03	0,02	0,05	0,03	0,09	0,08
Positiv arbetsinkomst t+5	0,04	0,02	0,05	0,03	0,08	
Positiv arbetsinkomst t+6	0,04	0,03	0,04	0,02		
Positiv arbetsinkomst t+7	0,04	0,01	0,01			
Positiv arbetsinkomst t+8	0,07	0,02				
Positiv arbetsinkomst t+9	0,06					
Arbetsarbetsinkomst (SEK) t+2	225,35	140,12	263,40	179,68	285,84	298,87
Arbetsarbetsinkomst (SEK) t+3	208,62	163,76	332,13	167,50	382,91	397,20
Arbetsarbetsinkomst (SEK) t+4	205,78	191,51	248,95	172,10	410,28	324,34
Arbetsarbetsinkomst (SEK) t+5	211,77	199,87	321,15	136,49	378,21	
Arbetsarbetsinkomst (SEK) t+6	190,29	152,65	265,69	52,32		
Arbetsarbetsinkomst (SEK) t+7	179,85	198,09	227,05			
Arbetsarbetsinkomst (SEK) t+8	205,57	215,94				
Arbetsarbetsinkomst (SEK) t+9	187,89					
Ekonomiskt bistånd (SEK) t+2	5,31	-15,31	-7,06	-0,19	-19,85	-3,14
Ekonomiskt bistånd (SEK) t+3	10,57	-24,66	-9,15	-0,43	-15,98	-4,87
Ekonomiskt bistånd (SEK) t+4	8,24	-19,99	-4,08	-9,31	-11,80	-3,35

Utfall	2006	2007	2008	2009	2010	2011
Ekonomiskt bistånd (SEK) t+5	-9,70	-5,38	-4,65	-10,59	-18,85	
Ekonomiskt bistånd (SEK) t+6	-5,73	-1,84	-4,68	-6,17		
Ekonomiskt bistånd (SEK) t+7	-6,63	-4,62	-10,44			
Ekonomiskt bistånd (SEK) t+8	-3,37	-4,15				
Ekonomiskt bistånd (SEK) t+9	2,38					
Ej i arbetskraften t+2	-0,05	-0,01	-0,02	-0,02	-0,06	-0,05
Ej i arbetskraften t+3	-0,03	-0,01	0,00	-0,01	-0,05	-0,04
Ej i arbetskraften t+4	-0,06	0,01	-0,02	-0,01	-0,05	-0,04
Ej i arbetskraften t+5	-0,05	-0,01	-0,03	-0,01	-0,05	
Ej i arbetskraften t+6	-0,03	-0,01	-0,02	-0,01		
Ej i arbetskraften t+7	-0,03	-0,05	-0,02			
Ej i arbetskraften t+8	-0,02	-0,03				
Ej i arbetskraften t+9	-0,02					

Not: Belopp anges i 100-tals kronor.

Figur 13 Fördelning av propensity scores 2006



Tabell 36 Balans för resultat 2006

	Deltagare	Jämförelse- personer	Differens	P-värde
Kvinna	0,23	0,23	0,00	1,000
Ålder 2006	33,46	33,65	-0,18	0,717
Civilstånd gift 2006	0,23	0,24	0,00	0,850
Barn ålder 0-7 2006	0,20	0,18	0,02	0,371
Barn ålder 8-18 2006	0,23	0,23	0,00	0,980
Positivt Ekonomiskt bistånd 2004	0,18	0,20	-0,01	0,482
Ekonomiskt bistånd (SEK) 2004	42,10	44,80	-2,70	0,660
Positiv arbetsinkomst 2004	0,79	0,79	0,00	1,000
Arbetsarbetsinkomst (SEK) 2004	1056,51	1046,71	9,80	0,848
Positivt Ekonomiskt bistånd 2005	0,18	0,19	-0,01	0,710
Ekonomiskt bistånd (SEK) 2005	44,95	42,40	2,55	0,697
Positiv arbetsinkomst 2005	0,78	0,79	0,00	0,814
Arbetsarbetsinkomst (SEK) 2005	1117,59	1081,78	35,80	0,488
Födelseland Eu15+	0,03	0,03	0,00	0,578
Födelseland utanför Eu15+	0,21	0,21	0,00	1,000
Eftergymnasial utbildning	0,09	0,09	0,00	1,000
Högst förgymnasial utbildning	0,29	0,29	0,00	0,989
A-kassa	0,72	0,72	0,00	1,000
Alfakassa	0,14	0,14	0,01	0,650
Matchningsbar	0,90	0,90	0,00	0,737
Funktionsnedsättning	0,08	0,09	-0,01	0,479
Totalt antal inskrivningsdagar i tidigare inskrivningsperiod	1106,92	1128,60	-21,68	0,690

	Deltagare	Jämförelse- personer	Differens	P-värde
Antal tidigare inskrivningsperioder	3,95	4,11	-0,17	0,349
Lokala arbetsmarknader				
Storstad 2006	0,31	0,31	0,00	1,000
Mindre centrum 2006	0,09	0,08	0,01	0,507
Exportinriktad 2006	0,02	0,03	-0,01	0,396
Bruksort 2006	0,01	0,02	-0,01	0,297
Exportsvag 2006	0,05	0,05	0,00	0,746
Teknik 2006	0,02	0,03	0,00	0,690
Gles 2006	0,01	0,01	0,00	0,909
Cem-strata	1762,93	1762,93	0,00	1,000
P-score	0,20	0,20	0,00	0,965
<i>Antal observationer</i>	<i>747</i>	<i>2 013</i>		

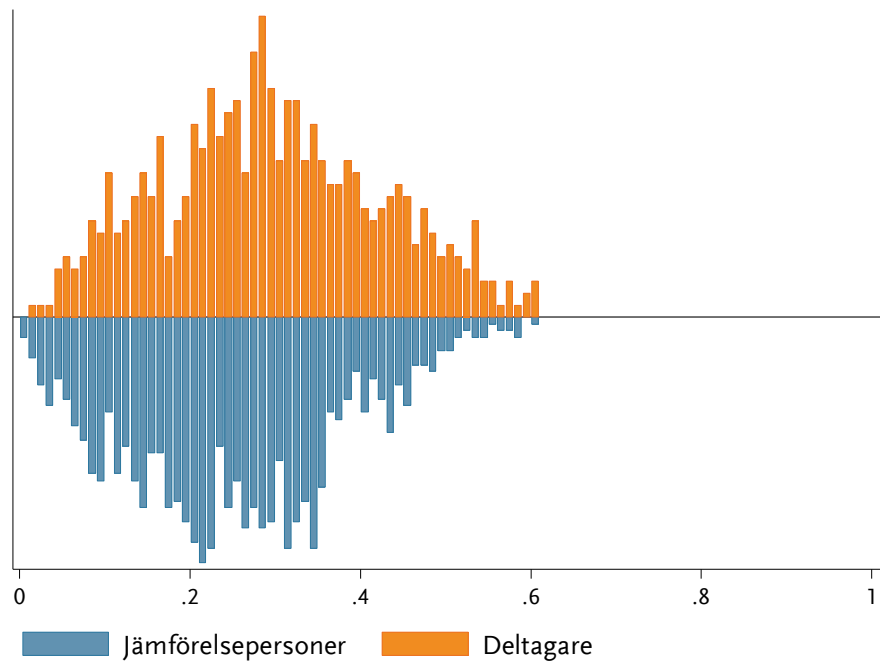
Not: Belopp anges i 100-tals kronor.

Tabell 37 Resultat 2006

Utfall	Deltagare	Jämförelse- personer	Differens
Positiv arbetsinkomst t+2	0,86	0,80	0,06
Positiv arbetsinkomst t+3	0,81	0,75	0,06
Positiv arbetsinkomst t+4	0,80	0,77	0,03
Positiv arbetsinkomst t+5	0,82	0,78	0,04
Positiv arbetsinkomst t+6	0,81	0,77	0,04
Positiv arbetsinkomst t+7	0,80	0,76	0,04
Positiv arbetsinkomst t+8	0,82	0,74	0,07
Positiv arbetsinkomst t+9	0,81	0,75	0,06
Arbetsarbetsinkomst (SEK) t+2	1687,08	1461,73	225,35
Arbetsarbetsinkomst (SEK) t+3	1534,49	1325,87	208,62
Arbetsarbetsinkomst (SEK) t+4	1599,48	1393,71	205,78
Arbetsarbetsinkomst (SEK) t+5	1831,46	1619,69	211,77
Arbetsarbetsinkomst (SEK) t+6	1900,48	1710,19	190,29
Arbetsarbetsinkomst (SEK) t+7	1913,28	1733,42	179,85
Arbetsarbetsinkomst (SEK) t+8	2021,41	1815,84	205,57
Arbetsarbetsinkomst (SEK) t+9	2088,38	1900,48	187,89
Ekonomiskt bistånd (SEK) t+2	50,58	45,27	5,31
Ekonomiskt bistånd (SEK) t+3	50,07	39,50	10,57
Ekonomiskt bistånd (SEK) t+4	47,87	39,63	8,24
Ekonomiskt bistånd (SEK) t+5	34,63	44,34	-9,70

Utfall	Deltagare	Jämförelse- personer	Differens
Ekonomiskt bistånd (SEK) t+6	37,70	43,44	-5,73
Ekonomiskt bistånd (SEK) t+7	39,32	45,96	-6,63
Ekonomiskt bistånd (SEK) t+8	37,02	40,39	-3,37
Ekonomiskt bistånd (SEK) t+9	37,83	35,44	2,38
Ej i arbetskraften t+2	0,10	0,16	-0,05
Ej i arbetskraften t+3	0,11	0,14	-0,03
Ej i arbetskraften t+4	0,09	0,15	-0,06
Ej i arbetskraften t+5	0,09	0,14	-0,05
Ej i arbetskraften t+6	0,11	0,14	-0,03
Ej i arbetskraften t+7	0,11	0,14	-0,03
Ej i arbetskraften t+8	0,12	0,13	-0,02
Ej i arbetskraften t+9	0,12	0,14	-0,02

Not: Belopp anges i 100-tals kronor.

Figur 14 Fördelning av propensity scores 2007

Tabell 38 Balans för resultat 2007

	Deltagare	Jämförelse- personer	Differens	P-värde
Kvinna	0,21	0,21	0,00	1,000
Ålder 2007	33,25	33,27	-0,03	0,968
Civilstånd gift 2007	0,25	0,27	-0,01	0,581
Barn ålder 0-7 2007	0,21	0,22	-0,01	0,653
Barn ålder 8-18 2007	0,23	0,25	-0,02	0,472
Positivt Ekonomiskt bistånd 2005	0,17	0,18	-0,02	0,468
Ekonomiskt bistånd (SEK) 2005	40,32	40,22	0,09	0,990
Positiv arbetsinkomst 2005	0,74	0,74	0,00	1,000
Arbetsarbetsinkomst (SEK) 2005	923,67	878,95	44,72	0,496
Positivt Ekonomiskt bistånd 2006	0,18	0,20	-0,02	0,347
Ekonomiskt bistånd (SEK) 2006	48,33	45,79	2,54	0,763
Positiv arbetsinkomst 2006	0,75	0,73	0,02	0,502
Arbetsarbetsinkomst (SEK) 2006	1002,25	964,50	37,75	0,545
Födelseland Eu15+	0,03	0,03	0,00	0,665
Födelseland utanför Eu15+	0,23	0,23	0,00	1,000
Eftergymnasial utbildning	0,09	0,09	0,00	1,000
Högst förgymnasial utbildning	0,30	0,30	-0,01	0,772
A-kassa	0,64	0,64	0,00	1,000
Alfakassa	0,12	0,11	0,01	0,595
Matchningsbar	0,88	0,86	0,01	0,518
Funktionsnedsättning	0,10	0,10	0,00	0,932
Totalt antal inskrivningsdagar i tidigare inskrivningsperiod	1148,93	1120,95	27,98	0,693

	Deltagare	Jämförelse- personer	Differens	P-värde
Antal tidigare inskrivningsperioder	3,71	3,56	0,15	0,472
Lokala arbetsmarknader				
Storstad 2007	0,25	0,25	0,00	1,000
Mindre centrum 2007	0,11	0,11	0,00	0,890
Exportinriktad 2007	0,03	0,03	0,00	0,914
Bruksort 2007	0,03	0,03	0,00	0,583
Exportsvag 2007	0,00	0,01	0,00	0,513
Teknik 2007	0,04	0,05	-0,01	0,440
Gles 2007	0,03	0,02	0,01	0,219
Cem-strata	1280,52	1280,52	0,00	1,000
P-score	0,30	0,29	0,00	0,843
<i>Antal observationer</i>	<i>571</i>	<i>1 008</i>		

Not: Belopp anges i 100-tals kronor.

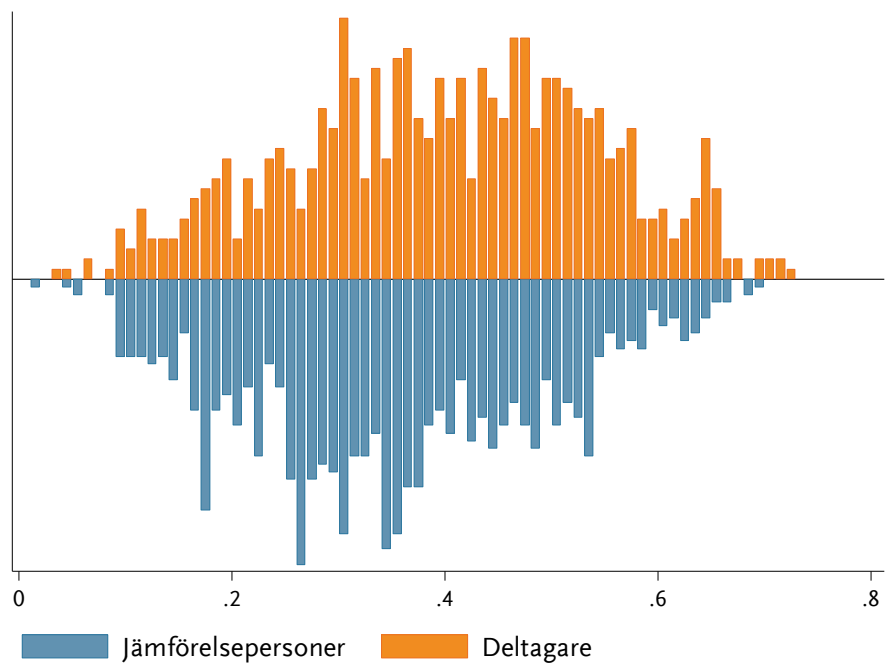
Tabell 39 Resultat 2007

Utfall	Deltagare	Jämförelse- personer	Differens
Positiv arbetsinkomst t+2	0,73	0,70	0,03
Positiv arbetsinkomst t+3	0,74	0,71	0,03
Positiv arbetsinkomst t+4	0,78	0,76	0,02
Positiv arbetsinkomst t+5	0,77	0,75	0,02
Positiv arbetsinkomst t+6	0,77	0,74	0,03
Positiv arbetsinkomst t+7	0,78	0,77	0,01
Positiv arbetsinkomst t+8	0,79	0,77	0,02
Arbetsarbetsinkomst (SEK) t+2	1114,60	974,47	140,12
Arbetsarbetsinkomst (SEK) t+3	1340,03	1176,26	163,76
Arbetsarbetsinkomst (SEK) t+4	1634,65	1443,14	191,51
Arbetsarbetsinkomst (SEK) t+5	1808,59	1608,72	199,87
Arbetsarbetsinkomst (SEK) t+6	1794,98	1642,33	152,65
Arbetsarbetsinkomst (SEK) t+7	1923,40	1725,31	198,09
Arbetsarbetsinkomst (SEK) t+8	2047,56	1831,62	215,94
Ekonomiskt bistånd (SEK) t+2	62,99	78,30	-15,31
Ekonomiskt bistånd (SEK) t+3	51,81	76,47	-24,66
Ekonomiskt bistånd (SEK) t+4	42,28	62,27	-19,99
Ekonomiskt bistånd (SEK) t+5	46,56	51,94	-5,38
Ekonomiskt bistånd (SEK) t+6	51,33	53,16	-1,84
Ekonomiskt bistånd (SEK) t+7	45,94	50,55	-4,62

Utfall	Deltagare	Jämförelse- personer	Differens
Ekonomiskt bistånd (SEK) t+8	43,92	48,07	-4,15
Ej i arbetskraften t+2	0,13	0,14	-0,01
Ej i arbetskraften t+3	0,13	0,14	-0,01
Ej i arbetskraften t+4	0,11	0,11	0,01
Ej i arbetskraften t+5	0,11	0,12	-0,01
Ej i arbetskraften t+6	0,11	0,12	-0,01
Ej i arbetskraften t+7	0,11	0,15	-0,05
Ej i arbetskraften t+8	0,12	0,14	-0,03

Not: Belopp anges i 100-tals kronor.

Figur 15 Fördelning av propensity scores 2008



Tabell 40 Balans för resultat 2008

	Deltagare	Jämförelse- personer	Differens	P-värde
Kvinna	0,15	0,15	0,00	1,000
Ålder 2008	33,49	34,10	-0,61	0,276
Civilstånd gift 2008	0,27	0,27	0,00	0,869
Barn ålder 0-7 2008	0,20	0,21	0,00	0,916
Barn ålder 8-18 2008	0,24	0,24	0,01	0,750
Positivt Ekonomiskt bistånd 2006	0,15	0,15	0,00	0,914
Ekonomiskt bistånd (SEK) 2006	35,37	35,65	-0,28	0,966
Positiv arbetsinkomst 2006	0,82	0,82	0,00	1,000
Arbetsarbetsinkomst (SEK) 2006	1297,24	1304,79	-7,55	0,903
Positivt Ekonomiskt bistånd 2007	0,14	0,14	0,01	0,726
Ekonomiskt bistånd (SEK) 2007	38,29	38,33	-0,04	0,995
Positiv arbetsinkomst 2007	0,84	0,83	0,01	0,776
Arbetsarbetsinkomst (SEK) 2007	1464,61	1510,60	-45,99	0,489
Födelseland Eu15+	0,02	0,03	-0,01	0,253
Födelseland utanför Eu15+	0,25	0,25	0,00	1,000
Eftergymnasial utbildning	0,08	0,08	0,00	1,000
Högst förgymnasial utbildning	0,27	0,29	-0,03	0,282
A-kassa	0,74	0,74	0,00	1,000
Alfakassa	0,07	0,08	-0,01	0,455
Matchningsbar	0,90	0,89	0,01	0,434
Funktionsnedsättning	0,12	0,16	-0,04	0,055
Totalt antal inskrivningsdagar i tidigare inskrivningsperiod	1272,85	1315,73	-42,87	0,564

	Deltagare	Jämförelse- personer	Differens	P-värde
Antal tidigare inskrivningsperioder	3,69	4,07	-0,38	0,064
Lokala arbetsmarknader				
Storstad 2008	0,25	0,25	0,00	1,000
Mindre centrum 2008	0,11	0,13	-0,03	0,138
Exportinriktad 2008	0,01	0,02	0,00	0,756
Bruksort 2008	0,05	0,05	0,00	0,653
Exportsvag 2008	0,03	0,03	0,00	0,851
Teknik 2008	0,04	0,04	0,00	0,981
Gles 2008	0,02	0,03	-0,01	0,340
Cem-strata	1135,46	1135,46	0,00	1,000
P-score	0,40	0,40	0,00	0,602
<i>Antal observationer</i>	752	978		

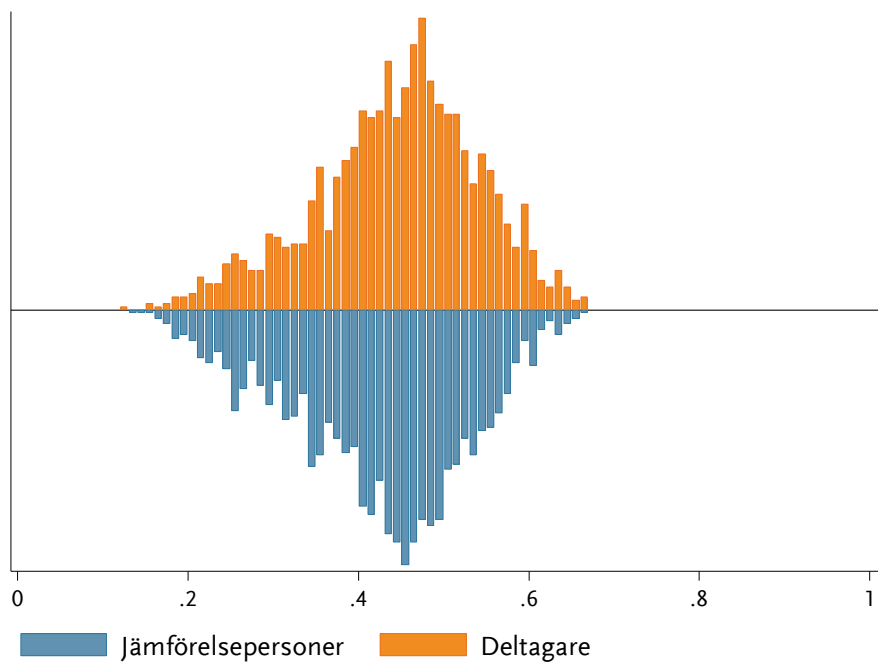
Not: Belopp anges i 100-tals kronor.

Tabell 41 Resultat 2008

Utfall	Deltagare	Jämförelse- personer	Differens
Positiv arbetsinkomst t+2	0,80	0,72	0,09
Positiv arbetsinkomst t+3	0,86	0,79	0,07
Positiv arbetsinkomst t+4	0,86	0,81	0,05
Positiv arbetsinkomst t+5	0,84	0,79	0,05
Positiv arbetsinkomst t+6	0,84	0,80	0,04
Positiv arbetsinkomst t+7	0,83	0,82	0,01
Arbetsarbetsinkomst (SEK) t+2	1223,00	959,60	263,40
Arbetsarbetsinkomst (SEK) t+3	1923,82	1591,69	332,13
Arbetsarbetsinkomst (SEK) t+4	2012,94	1763,99	248,95
Arbetsarbetsinkomst (SEK) t+5	2090,88	1769,72	321,15
Arbetsarbetsinkomst (SEK) t+6	2168,01	1902,32	265,69
Arbetsarbetsinkomst (SEK) t+7	2223,33	1996,27	227,05
Ekonomiskt bistånd (SEK) t+2	49,63	56,69	-7,06
Ekonomiskt bistånd (SEK) t+3	34,96	44,11	-9,15
Ekonomiskt bistånd (SEK) t+4	31,89	35,97	-4,08
Ekonomiskt bistånd (SEK) t+5	27,60	32,25	-4,65
Ekonomiskt bistånd (SEK) t+6	26,58	31,26	-4,68
Ekonomiskt bistånd (SEK) t+7	24,59	35,03	-10,44
Ej i arbetskraften t+2	0,07	0,09	-0,02
Ej i arbetskraften t+3	0,08	0,08	0,00

Utfall	Deltagare	Jämförelse- personer	Differens
Ej i arbetskraften t+4	0,08	0,09	-0,02
Ej i arbetskraften t+5	0,08	0,10	-0,03
Ej i arbetskraften t+6	0,09	0,10	-0,02
Ej i arbetskraften t+7	0,08	0,09	-0,02

Not: Belopp anges i 100-tals kronor.

Figur 16 Fördelning av propensity scores 2009

Tabell 42 Balans för resultat 2009

	Deltagare	Jämförelse- personer	Differens	P-värde
Kvinna	0,18	0,18	0,00	1,000
Ålder 2009	35,20	35,29	-0,09	0,817
Civilstånd gift 2009	0,29	0,27	0,02	0,376
Barn ålder 0-7 2009	0,23	0,23	0,00	0,970
Barn ålder 8-18 2009	0,26	0,25	0,01	0,751
Positivt Ekonomiskt bistånd 2007	0,11	0,11	0,00	0,806
Ekonomiskt bistånd (SEK) 2007	26,44	28,09	-1,66	0,699
Positiv arbetsinkomst 2007	0,90	0,90	0,00	1,000
Arbetsarbetsinkomst (SEK) 2007	1792,49	1801,22	-8,73	0,844
Positivt Ekonomiskt bistånd 2008	0,10	0,08	0,01	0,181
Ekonomiskt bistånd (SEK) 2008	22,75	19,82	2,93	0,404
Positiv arbetsinkomst 2008	0,90	0,91	0,00	0,769
Arbetsarbetsinkomst (SEK) 2008	1985,67	1996,50	-10,84	0,810
Födelseland Eu15+	0,03	0,02	0,00	0,737
Födelseland utanför Eu15+	0,22	0,22	0,00	1,000
Eftergymnasial utbildning	0,09	0,09	0,00	1,000
Högst förgymnasial utbildning	0,25	0,25	0,00	0,998
A-kassa	0,79	0,79	0,00	1,000
Alfakassa	0,07	0,08	0,00	0,708
Matchningsbar	0,95	0,95	0,00	0,640
Funktionsnedsättning	0,08	0,07	0,01	0,542
Totalt antal inskrivningsdagar i tidigare inskrivningsperiod	1253,67	1226,54	27,12	0,567

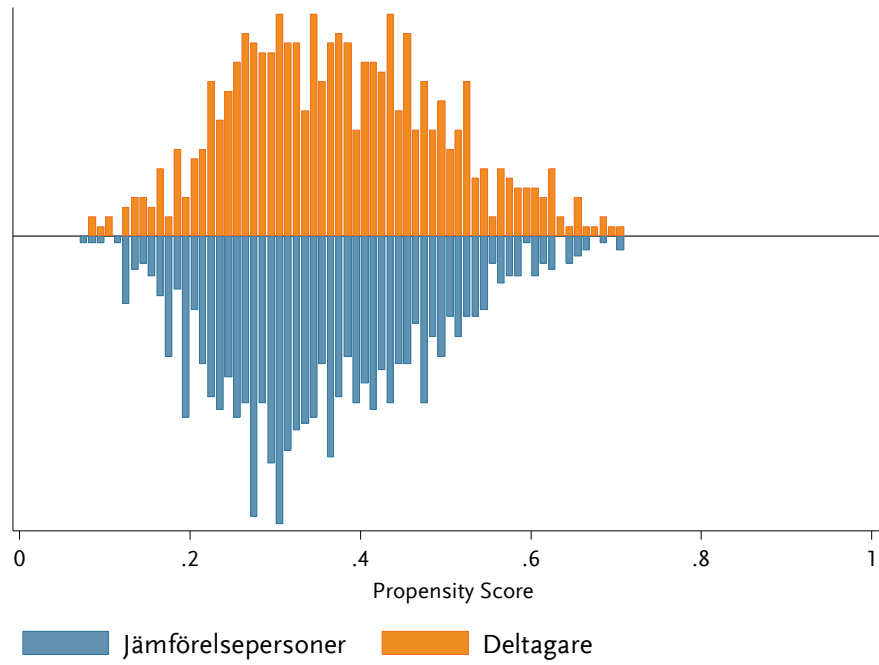
	Deltagare	Jämförelse- personer	Differens	P-värde
Antal tidigare inskrivningsperioder	3,81	3,84	-0,04	0,796
Lokala arbetsmarknader				
Storstad 2009	0,19	0,19	0,00	1,000
Mindre centrum 2009	0,17	0,16	0,00	0,831
Exportinriktad 2009	0,04	0,03	0,00	0,817
Bruksort 2009	0,04	0,04	0,00	0,957
Exportsvag 2009	0,04	0,04	0,00	0,882
Teknik 2009	0,04	0,05	-0,01	0,446
Gles 2009	0,02	0,02	0,00	0,840
Cem-strata	1647,46	1647,46	0,00	1,000
P-score	0,45	0,45	0,00	0,942
<i>Antal observationer</i>	<i>1 595</i>	<i>1 891</i>		

Not: Belopp anges i 100-tals kronor.

Tabell 43 Resultat 2009

Utfall	Deltagare	Jämförelse- personer	Differens
Positiv arbetsinkomst t+2	0,88	0,82	0,06
Positiv arbetsinkomst t+3	0,88	0,84	0,04
Positiv arbetsinkomst t+4	0,87	0,84	0,03
Positiv arbetsinkomst t+5	0,87	0,84	0,03
Positiv arbetsinkomst t+6	0,87	0,84	0,02
Arbetsarbetsinkomst (SEK) t+2	1864,26	1684,58	179,68
Arbetsarbetsinkomst (SEK) t+3	2088,79	1921,29	167,50
Arbetsarbetsinkomst (SEK) t+4	2164,05	1991,95	172,10
Arbetsarbetsinkomst (SEK) t+5	2250,17	2113,68	136,49
Arbetsarbetsinkomst (SEK) t+6	2319,96	2267,64	52,32
Ekonomiskt bistånd (SEK) t+2	29,84	30,03	-0,19
Ekonomiskt bistånd (SEK) t+3	24,13	24,56	-0,43
Ekonomiskt bistånd (SEK) t+4	16,71	26,02	-9,31
Ekonomiskt bistånd (SEK) t+5	14,75	25,34	-10,59
Ekonomiskt bistånd (SEK) t+6	18,22	24,38	-6,17
Ej i arbetskraften t+2	0,05	0,07	-0,02
Ej i arbetskraften t+3	0,06	0,07	-0,01
Ej i arbetskraften t+4	0,06	0,07	-0,01
Ej i arbetskraften t+5	0,07	0,09	-0,01
Ej i arbetskraften t+6	0,07	0,08	-0,01

Not: Belopp anges i 100-tals kronor.

Figur 17 Fördelning av propensity scores 2010

Tabell 44 Balans för resultat 2010

	Deltagare	Jämförelse- personer	Differens	P-värde
Kvinna	0,27	0,27	0,00	1,000
Ålder 2010	31,53	31,40	0,13	0,839
Civilstånd gift 2010	0,21	0,22	-0,01	0,604
Barn ålder 0-7 2010	0,17	0,18	-0,01	0,614
Barn ålder 8-18 2010	0,26	0,26	0,00	0,967
Positivt Ekonomiskt bistånd 2008	0,18	0,16	0,02	0,357
Ekonomiskt bistånd (SEK) 2008	45,71	44,38	1,32	0,878
Positiv arbetsinkomst 2008	0,72	0,72	0,00	1,000
Arbetsarbetsinkomst (SEK) 2008	1099,55	1073,37	26,18	0,699
Positivt Ekonomiskt bistånd 2009	0,18	0,16	0,02	0,300
Ekonomiskt bistånd (SEK) 2009	53,25	55,62	-2,37	0,794
Positiv arbetsinkomst 2009	0,67	0,69	-0,02	0,456
Arbetsarbetsinkomst (SEK) 2009	985,09	999,10	-14,01	0,833
Födelseland Eu15+	0,02	0,02	-0,01	0,445
Födelseland utanför Eu15+	0,20	0,20	0,00	1,000
Eftergymnasial utbildning	0,05	0,05	0,00	1,000
Högst förgymnasial utbildning	0,27	0,26	0,01	0,656
A-kassa	0,53	0,53	0,00	1,000
Alfakassa	0,08	0,08	0,01	0,568
Matchningsbar	0,92	0,92	0,00	0,767
Funktionsnedsättning	0,14	0,14	0,00	0,994
Totalt antal inskrivningsdagar i tidigare inskrivningsperiod	1002,77	967,48	35,29	0,619

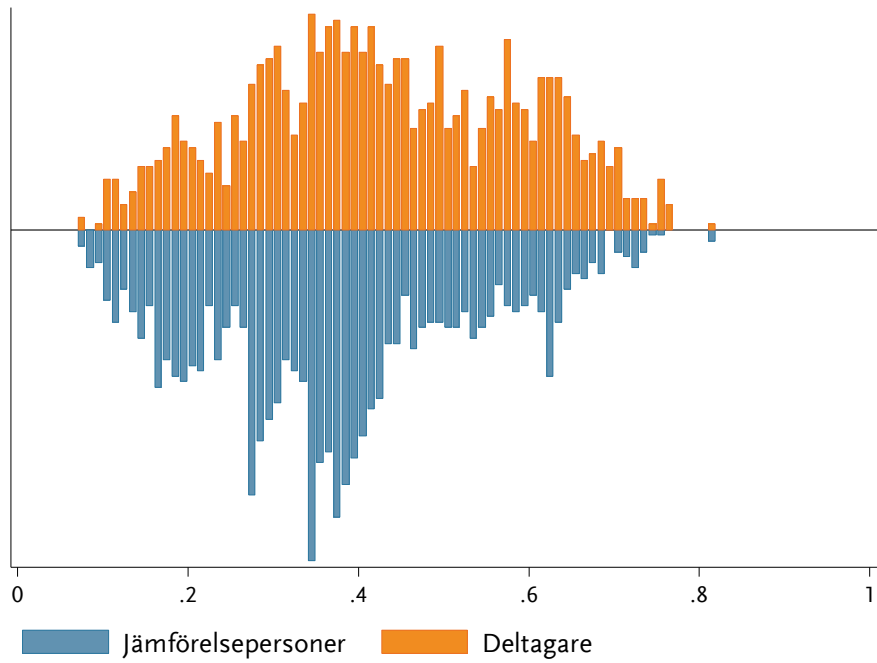
	Deltagare	Jämförelse- personer	Differens	P-värde
Antal tidigare inskrivningsperioder	3,17	3,25	-0,08	0,726
Lokala arbetsmarknader				
Storstad 2010	0,15	0,15	0,00	1,000
Mindre centrum 2010	0,20	0,19	0,01	0,524
Exportinriktad 2010	0,05	0,05	0,00	0,901
Bruksort 2010	0,03	0,03	0,00	0,635
Exportsvag 2010	0,04	0,02	0,01	0,083
Teknik 2010	0,05	0,07	-0,01	0,273
Gles 2010	0,01	0,04	-0,02	0,002
Cem-strata	1547,63	1547,63	0,00	1,000
P-score	0,37	0,37	0,00	0,893
<i>Antal observationer</i>	<i>650</i>	<i>938</i>		

Not: Belopp anges i 100-tals kronor.

Tabell 45 Resultat 2010

Utfall	Deltagare	Jämförelse- personer	Differens
Positiv arbetsinkomst t+2	0,78	0,71	0,07
Positiv arbetsinkomst t+3	0,80	0,73	0,07
Positiv arbetsinkomst t+4	0,84	0,76	0,09
Positiv arbetsinkomst t+5	0,86	0,78	0,08
Arbetsarbetsinkomst (SEK) t+2	1334,56	1048,72	285,84
Arbetsarbetsinkomst (SEK) t+3	1614,66	1231,75	382,91
Arbetsarbetsinkomst (SEK) t+4	1867,92	1457,64	410,28
Arbetsarbetsinkomst (SEK) t+5	2031,27	1653,06	378,21
Ekonomiskt bistånd (SEK) t+2	52,59	72,44	-19,85
Ekonomiskt bistånd (SEK) t+3	41,74	57,72	-15,98
Ekonomiskt bistånd (SEK) t+4	35,47	47,27	-11,80
Ekonomiskt bistånd (SEK) t+5	31,52	50,37	-18,85
Ej i arbetskraften t+2	0,11	0,17	-0,06
Ej i arbetskraften t+3	0,11	0,16	-0,05
Ej i arbetskraften t+4	0,09	0,14	-0,05
Ej i arbetskraften t+5	0,09	0,15	-0,05

Not: Belopp anges i 100-tals kronor.

Figur 18 Fördelning av propensity scores 2011

Tabell 46 Balans för resultat 2011

	Deltagare	Jämförelse- personer	Differens	P-värde
Kvinna	0,24	0,24	0,00	1,000
Ålder 2011	32,62	33,10	-0,48	0,362
Civilstånd gift 2011	0,26	0,25	0,00	0,931
Barn ålder 0-7 2011	0,21	0,19	0,01	0,453
Barn ålder 8-18 2011	0,25	0,24	0,01	0,454
Positivt Ekonomiskt bistånd 2009	0,19	0,19	0,00	0,976
Ekonomiskt bistånd (SEK) 2009	56,55	62,64	-6,09	0,464
Positiv arbetsinkomst 2009	0,66	0,66	0,00	1,000
Arbetsarbetsinkomst (SEK) 2009	1010,50	990,47	20,03	0,720
Positivt Ekonomiskt bistånd 2010	0,20	0,22	-0,02	0,411
Ekonomiskt bistånd (SEK) 2010	60,39	65,10	-4,71	0,538
Positiv arbetsinkomst 2010	0,67	0,68	0,00	0,957
Arbetsarbetsinkomst (SEK) 2010	1069,04	1044,70	24,34	0,677
Födelseland Eu15+	0,03	0,03	0,00	0,973
Födelseland utanför Eu15+	0,26	0,26	0,00	1,000
Eftergymnasial utbildning	0,07	0,07	0,00	1,000
Högst förgymnasial utbildning	0,29	0,28	0,01	0,759
A-kassa	0,56	0,56	0,00	1,000
Alfakassa	0,07	0,06	0,01	0,191
Matchningsbar	0,92	0,93	-0,01	0,282
Funktionsnedsättning	0,14	0,15	-0,01	0,575
Totalt antal inskrivningsdagar i tidigare inskrivningsperiod	1049,07	1098,02	-48,95	0,424

	Deltagare	Jämförelse- personer	Differens	P-värde
Antal tidigare inskrivningsperioder	3,16	3,26	-0,10	0,544
Lokala arbetsmarknader				
Storstad 2011	0,25	0,25	0,00	1,000
Mindre centrum 2011	0,16	0,17	-0,01	0,711
Exportinriktad 2011	0,03	0,04	-0,01	0,331
Bruksort 2011	0,05	0,05	0,00	0,959
Exportsvag 2011	0,03	0,03	0,00	0,860
Teknik 2011	0,03	0,03	0,01	0,464
Gles 2011	0,02	0,02	0,00	0,913
Cem-strata	1483,87	1483,87	0,00	1,000
P-score	0,43	0,43	0,00	0,743
<i>Antal observationer</i>	<i>1 192</i>	<i>1 398</i>		

Not: Belopp anges i 100-tals kronor.

Tabell 47 Resultat 2011

Utfall	Deltagare	Jämförelse- personer	Differens
Positiv arbetsinkomst t+2	0,77	0,66	0,12
Positiv arbetsinkomst t+3	0,80	0,71	0,09
Positiv arbetsinkomst t+4	0,83	0,75	0,08
Arbetsarbetsinkomst (SEK) t+2	1181,65	882,78	298,87
Arbetsarbetsinkomst (SEK) t+3	1621,86	1224,66	397,20
Arbetsarbetsinkomst (SEK) t+4	1846,96	1522,62	324,34
Ekonomiskt bistånd (SEK) t+2	64,01	67,15	-3,14
Ekonomiskt bistånd (SEK) t+3	48,41	53,29	-4,87
Ekonomiskt bistånd (SEK) t+4	43,34	46,69	-3,35
Ej i arbetskraften t+2	0,10	0,16	-0,05
Ej i arbetskraften t+3	0,11	0,15	-0,04
Ej i arbetskraften t+4	0,10	0,14	-0,04

Not: Belopp anges i 100-tals kronor.